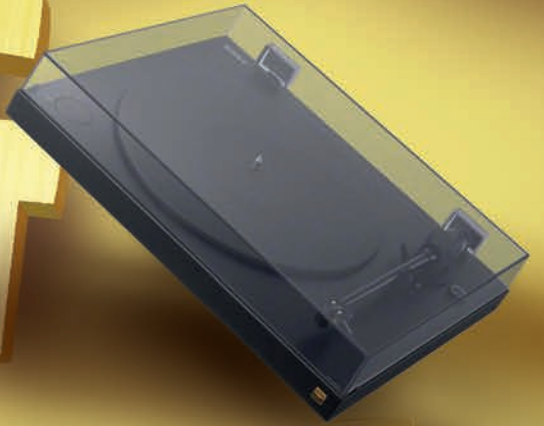


IMAG



&



S

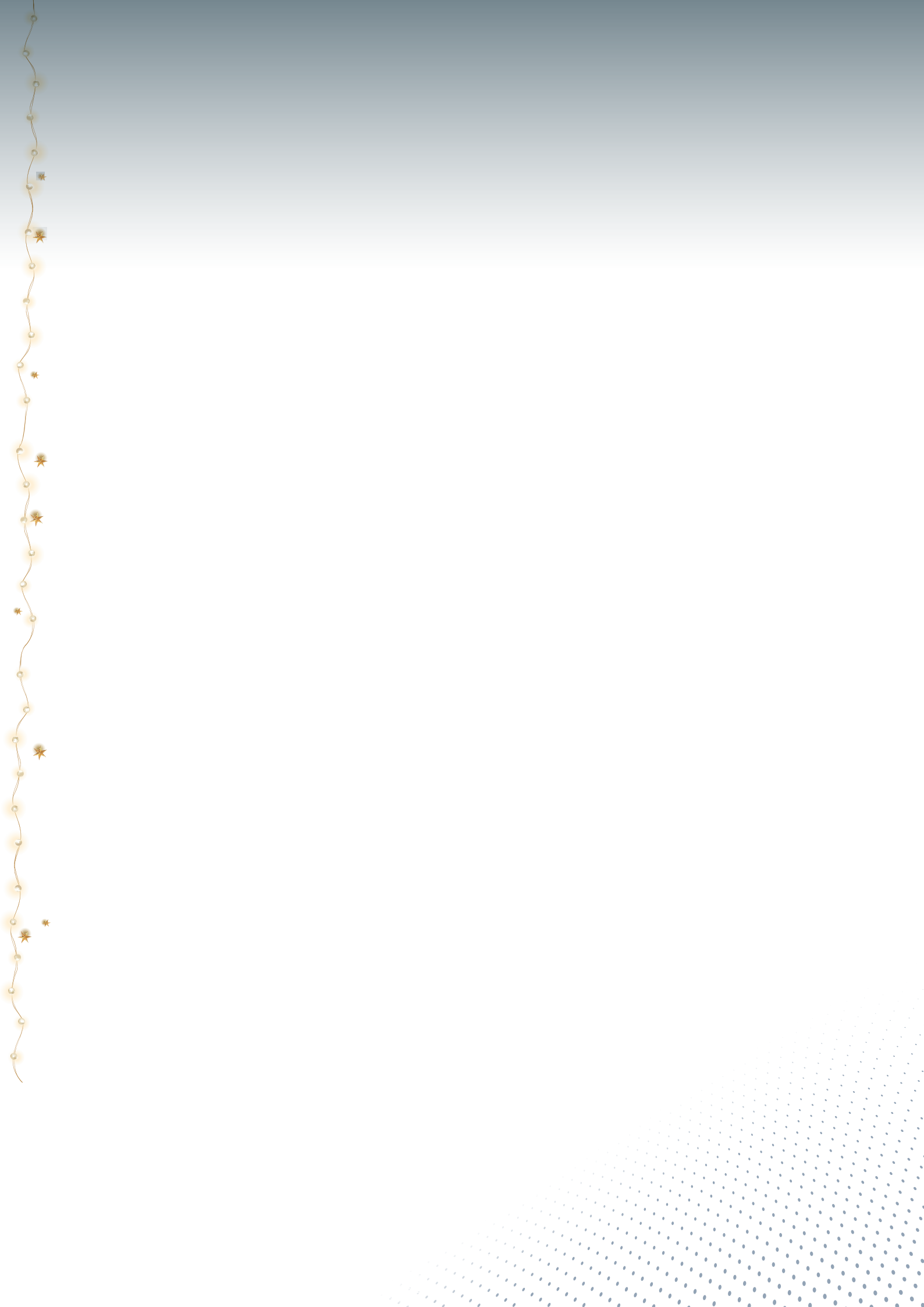
O



N



Artisans
ARTIPÔLE



> Notre modèle coopératif

*Nos artisans adhérents ont choisi
d'unir leurs forces*

Issues d'initiatives locales, nos 39 coopératives appartiennent à leurs artisans adhérents et fonctionnent sur le principe d'« un homme, une voix ».

Elles sont regroupées au sein d'un même groupement : l'ORCAB, qui est, lui-même adhérent de plusieurs organisations comme Coop FR ou encore la Fédération Française des Coopératives et Groupement d'Artisans (FFCGA). Notre modèle coopératif associe solidarité collective et indépendance de l'entrepreneur.

Chez nous ce n'est pas le profit qui guide nos décisions mais bien l'intérêt collectif et durable.



Maëva
**ARTISANE
INSTALLATRICE**
**ENGAGÉE EN
COOPÉRATIVE**



**UN GAIN
DE TEMPS
SUR MES
ACHATS**



**UN STOCK
IMPORTANT
ET PERMANENT**



**DES TARIFS
NÉGOCIÉS
COMPÉTITIFS**



**UN ENGAGEMENT
BASÉ SUR LA
CONFIANCE ET
LA FIDÉLITÉ**



**DES LIVRAISONS
PARFAITEMENT
ORGANISÉES**

D'autres points également prépondérants et cultivés par notre réseau que sont les échanges réguliers d'informations et d'expériences, la solidarité. Mais également l'accès aux plus grandes marques nationales et internationales et une croissance de votre chiffre d'affaires.



SOMMAIRE

Les téléviseurs

TV THE FRAME	05
TV 24"	06
TV 32"	07
TV 40" et 43"	08
TV 50"	09
TV 55"	11
TV 65"	14
TV 75"	17
TV 85"	19
FRANSAT	20
Les accessoires TV'	21

Les lecteurs

Lecteur DVD et BLU-RAY	24
------------------------------	----

Le son

Barres de son / Chaîne	25
Radio portable / Réveil	26
Baladeur / Écouteur	26
Casque	27
Enceinte et baladeur	28

Les accessoires photo et téléphone

Carte et sacoche	30
Support voiture	30

Les objets connectés

Batterie nomade	31
Chargeur et cordon	32
Montre connectée	33



Sur Commande



Baisse de prix



Offre de remboursement
Consulter le site : orcab.net

Les prix indicatifs marqués en euros TTC (TVA 20%) inclus l'éco-participation, sont des prix maximum relevés chez les artisans. Devis sans obligation d'achat. Chaque artisan fixe ses prix en fonction de ses propres conditions d'exploitation. Nombreux autres modèles : consultez votre entreprise artisanale près de chez vous. Dans la limite des stocks disponibles et sous réserve d'erreurs typographiques. Photos et couleurs non contractuelles. Matériels livrés non montés. Tarif pose non comprise.

ORCAB - ARTISANS ARTIPÔLE / Service Électroménager - Banque images : Adobe Stock et Shutterstock - Décembre 2023

Les téléviseurs

05

24

Les lecteurs

25

Le son

30

Les appareils photo

31

Les objets connectés

Spécial the frame

SAMSUNG

579€

+ 4 € d'éco-part = 583 €

TQ32LS03CBUXXC

063674

H. 45,1 x L. 72,7 x P. 14,3 cm

Dalle : QLED

32"

80 cm

Résolution : 1920 x 1080

Tuner : TNT DVB-T2/C, HbbTV CI+

50 Hz / PQI 1100

Puissance audio : 2 x 10 W

Wifi : Oui

Consommation TV en marche : 27,4 W

TV connectée, Processor Hyper Real, partage d'écran, Wifi, Google assistant, SMART TV, compatible Multiroom

Connectique : 2 HDMI, 2 USB, 1 prise ethernet, 1 sortie audio optique, bluetooth

Norme VESA : N/A



Quand le plus discret des téléviseurs devient le plus beau des cadres

Art déco du 21^{ème} siècle

THE FRAME (connexion invisible)

The Frame est conçu pour sublimer votre intérieur qu'il soit allumé ou éteint. Quand il est allumé, the frame offre une qualité d'écran exceptionnelle. Quand il est éteint, son mode «ART» permet d'afficher une oeuvre d'art ou une photo personnelle avec un réalisme semblable à celui d'un vrai tableau. À personnaliser avec ses cadres interchangeables.



SAMSUNG



899€

+ 8 € d'éco-part = 907 €

TQ43LS03BGUXXC

063675

H. 59,19 x L. 96,95 x P. 19,6 cm avec pied

Dalle : QLED

43"

108 cm

Résolution : 3840 x 2160 HDR 10+ Adaptive Quantum Processor 4K

Tuner : DVB-T2/C/S2 CI+

50 Hz / PQI 3100

Puissance audio : 20 W

Wifi : Oui

Consommation TV en marche : 54 W

TV connectée, Wifi, Google assistant, SMART TV, immersion, partage d'écran, mode auto jeu

Connectique : 4 HDMI dont 1 ARC, 2 USB, 1 prise ethernet, 1 sortie audio optique, bluetooth

Norme VESA : 200 x 200



SAMSUNG



1 449€

+ 12 € d'éco-part = 1 461 €

TQ55LS03BGUXXC

063678

H. 74,3 x L. 123,7 x P. 22,7 cm avec pied

Dalle : QLED

55"

138 cm

Résolution : 3840 x 2160 HDR10+

Tuner : DVB-T2/C/S2, HbbTV CI+ Fransat

100 Hz / PQI 3500

Puissance audio : 2 x 20 W OTS LITE

Wifi : Oui

Consommation TV en marche : 84 W

TV connectée, Quantum processor 4K, Google assistant, partage d'écran, Wifi, SMART TV, mode Gaming, capteurs de luminosité et de présence, accroche murale extra fine incluse

Connectique : 4 HDMI, 2 ports USB, 1 sortie audio optique, prise ethernet, bluetooth

Norme VESA : 200 x 200



SAMSUNG



1 899€

+ 12 € d'éco-part = 1 911 €

TQ65LS03BGUXXC

071270

H. 86,8 x L. 145,6 x P. 26 cm avec pied

Dalle : QLED

65"

164 cm

Résolution : 3840 x 2160 HDR10+

Tuner : DVB-T2/C/S2, HbbTV CI+ Fransat

100 Hz / PQI 3000

Puissance audio : 2 x 20 W Dolby digital +

Wifi : Oui

Consommation TV en marche : 112 W

TV connectée, Quantum processor 4K, Google assistant, partage d'écran, Wifi, SMART TV, mode Gaming, capteurs de luminosité et de présence, accroche murale extra fine incluse

Connectique : 4 HDMI, 3 ports USB, 1 sortie audio optique, prise ethernet, bluetooth

Norme VESA : 400 x 400

Existe en 50" **TQ50LS03BGUXXC** (063677) à 1 249 € + 8 €

Existe en 75" **TQ75LS03BGUXXC** (063683) à 3 049 € + 12 €

Critères de choix

La Taille : de 32 pouces (80/81 cm) à 98 pouces (247 cm)

Le type de Rétroéclairage (source lumineuse utilisée sur les écrans LCD) : Edge LED - Direct LED ou Mini-LED

Le Local Diming (rétroéclairage intelligent qui permet d'allumer ou éteindre une zone d'un écran LCD) : il est géré par le micro processor

La Luminosité : exprimée en Nits ou cd/m², il faut privilégier un minimum de 300 cd/m² pour une image de qualité acceptable.

Le Contraste : exprimé en x000 : 1, caractéristique d'image définissant la différence entre les parties claires et foncées.

Le type de balayage : balayage natif = exprimé en Hertz, il détermine le nombre d'images successives diffusées par seconde (norme classique à 50Hz pouvant aller jusqu'à 200Hz)

Balayage développé : exprimé en PQI, c'est l'intégration de parties d'images entre les images.

La Définition : elle est exprimée en Pixels

Le Upscaling : mise à l'échelle d'images (ou vidéo) pour l'adapter à une définition plus grande que sa définition native (duplication des Pixels). Il est géré par le PROCESSOR

Le type de HDR (High Dynamic Range) :

HDR10 = la technique qui permet d'afficher une plus large palette de couleurs et de nuances par rapport à une image classique OU **HDR10+** (évolution du HDR10) assurant l'optimisation dynamique des images scène par scène.

Le Dolby Vision : c'est la technologie HDR développée par les laboratoires Dolby (de 8 bits à 12 bits) pour une meilleure luminosité et un volume colorimétrique plus large.



SAMSUNG



199€

+ 5 € d'éco-part. = 204 €

UE24N4305AE

063410

H. 38,4 x L. 56,3 x P. 16,3 cm
avec pied

Dalle : LED

24"

59 cm

Résolution : 1366 x 768

Tuner : DVB-T2C

50 Hz / PQI NC

Puissance audio : 2 x 5 W

Wifi : Oui

Consommation TV en marche : 17 W

TV HD READY connectée, Wifi direct, mode hôtel simplifié, lecture directe des fichiers audio/vidéo/photo via USB

Connectique : 2 HDMI, 1 USB 2.0, 1 prise antenne

Norme VESA : 75 x 75



LG



219€

+ 5 € d'éco-part. = 224 €

24TQ510S-PZ

056666

H. 39,3 x L. 56,3 x P. 14,8 cm
avec pied

Dalle : LED

24"

60 cm

Résolution : 1366 x 768

Tuner : DVB-T2C/S2, Tuner, CI

NC

Puissance audio : 10 W Virtual Surround

Wifi : Oui

Consommation TV en marche : 18 W

TV + Moniteur, résolution HD, miracast, webOS, mode cinéma, mode sport, smart Energy saving

Connectique : 2 HDMI, 1 USB

Norme VESA : 75 x 75

32"

TCL



259€

+ 4 € d'éco-part. = 263 €

32S5409AF

070837

H. 46,7 x L. 71,6 x P. 18 cm
avec pied

Dalle : LED

32"

80 cm

Résolution : 1920 x 1080

Tuner : DVB-T2/C/S2

50 Hz / PQI 2000

Puissance audio : 2 x 5 W

Wifi : Non

Consommation TV en marche : 60 W

TV LED, lecture directe des fichiers audio/ vidéo/ photo via USB, horloge et arrêt programmable, mode jeu et sport

Connectique :

2 HDMI dont 1 ARC, 1 USB, 1 prise ethernet, 1 prise casque, 1 sortie audio digitale

Norme VESA : 100 x 100



Technologies

LED : Light Emitting Diode est un dispositif opto-électronique fait de matériau semi-conducteur, capable d'émettre de la lumière lorsqu'il est parcouru par un courant électrique.

QLED : (Quantum Dots) est un dispositif qui utilise des points quantiques= nanocristaux semi-conducteurs qui peuvent produire une lumière monochromatique pure rouge, verte et bleue.

OLED : Organic Light Emitting Diode est un composant électronique permettant la production de lumière grâce à la superposition de plusieurs couches semi-conductrices organiques entre deux électrodes dont l'une au moins est transparente.

MICRO LED : technologie émergente d'écran plat constituée d'une série de LED microscopiques qui forment des pixels individuels.



SAMSUNG



379€

+ 4€ d'éco-part = 383 €

UE32T5375CDXXC

063411

H. 46,5 x L. 73,7 x P. 15 cm
avec pied

Dalle : LED

32"

81 cm

Résolution : 1920 x 1080

Tuner : DVB-T2CS2 CI+

50 Hz / PQI 1000

Puissance audio : 2 x 5 W

Wifi : Oui

Consommation TV en marche : 27 W

TV FULL HD connectée, Wifi direct SMART TV

Connectique :

2 HDMI, 1 USB, 1 prise ethernet, 1 sortie audio optique

Norme VESA : 100 x 100



SONY



419€

+ 5€ d'éco-part = 424€

KD-32W8001AEP

051414

H. 46,8 x L. 73,3 x P. 18,9 cm
avec pied

Dalle : LED

32"

80 cm

Résolution : 1366 x 768 compatible HDR

Tuner : DVB-C/T/S, tuner TNT, HbbTV, CI+

50 Hz / PQI 1000

Puissance audio : 10 W Dolby digital plus

Wifi : Oui

Consommation TV en marche : 60 W

TV HD connectée, Google Assistant, partage d'écran, enregistrement via USB, bords fins

Connectique :

3 HDMI (1 e-ARC), 2 USB, ethernet, sortie audio optique, PCMCIA, prise casque, bluetooth

Norme VESA : 100 x 200

Les téléviseurs 40, 43"

TCL

339€

+ 3 € d'éco-part. = 342 €

**40S5409A
065519**

H. 57,5 x L. 90,5 x P. 18.6 cm
avec pied

Dalle : LED

40"

101,6 cm

Résolution : 1920 x 1080

Tuner DVB-T2/C/S2

50 Hz / PQI 2000

Puissance audio : 2 x 5 W

Wifi : Oui

Consommation TV en marche : 45 W

TV Full HD HDR, Google assistant,
SMART TV, mode auto jeu

Connectique :
2 HDMI, 1 USB, 1 prise ethernet, 1 prise
casque, 1 sortie audio digitale

Norme VESA : 100 x 100



Traitement de l'image

HD (High Definition) : 1280 x 720 pixels

Full HD (Full High definition) : 1920 x 1080 pixels

QHD (Quad High Definition) : 2560 x 1440 pixels

UHD 4K : 3840 x 2160 pixels (équivalent de 4 écrans HD placés à côté et l'un au dessus de l'autre)

8K : 7680 x 4320 pixels (une résolution 4 fois supérieure à la 4K)



SAMSUNG

549€

+ 8 € d'éco-part = 557 €

**TU43CU8005KXXC
063688**

H. 60 x L. 96,5 x P. 19,5 cm
avec pied

Dalle : LED

43"

108 cm

Résolution : 3840 x 2160

Tuner : DVB-T2/C/S Cl+

50 Hz / PQI 2200

Puissance audio : 2 x 10 W Dolby Digital+

Wifi : Oui

Consommation TV en marche : 54 W

TV connectée, Wifi, Google assistant,
SMART TV, immersion, partage d'écran,
mode auto jeu

Connectique :
3 HDMI dont 1 ARC, 2 USB, 1 prise ethernet,
1 sortie audio optique, bluetooth

Norme VESA : 200 x 200



LG

559€

+ 10 € d'éco-part = 569 €

**43UR91006LA
063567**

H. 64 x L. 96.8 x P. 26 cm
avec pied

Dalle : LED

43"

108 cm

Résolution : 3840 x 2160

Tuner : HDR 10.HLGC

50 Hz / PQI NC

Puissance audio : 2 x 10 W

Wifi : Oui

Consommation TV en marche : 51 W

TV UHD connectée, Processor a5 AL 4K
Gen6, partage d'écran, WebOS, SMART
TV, optimiseur de jeu, Sport Alert

Connectique :
3 HDMI, 2 USB, 1 prise ethernet, 1 sortie
audio numérique optique, bluetooth

Norme VESA : 200 x 200



SONY

649€

+ 9 € d'éco-part. = 658 €

**KD-43X75WLPAP
063472**

H. 63,2 x L. 97,2 x P. 26,6 cm
avec pied

Dalle : LED

43"

108 cm

Résolution : 3840 x 2160

Tuner : TNT DVB-T/C/S Cl+

50 Hz / PQI NC

Puissance audio : 2 x 10 W

Wifi : Oui

Consommation TV en marche : 136 W

TV UHD connectée, Fransat, partage
d'écran, Bravia Core, Xbalancer speaker,
gaming

Connectique :
4 HDMI dont 1eARC, 2 USB, 1 PCMCIA,
1 prise ethernet, prise casque, bluetooth

Norme VESA : 200 x 200



LG

1 229€

+ 15 € d'éco-part. = 1 244 €

**OLED42C35LA
071252**

H. 57,7 x L. 93,2 x P. 17 cm
avec pied

Dalle : OLED

42"

106 cm

Résolution : 3840 x 2160 HDR10+

Tuner : DVB-T2/T,C,S2/S,HbbTV,CI 1,4/1,3
Fransat

100/120 Hz / PQI NC

Puissance audio : 2 x 10 W

Wifi : Oui

Consommation TV en marche : 70 W

TV connectée, Billion rich color pixels
auto-émissifs, dolby Vision IQ et Atmos
noirs absolus et contrastes riches,
optimiseur de jeu, Sport Alert, mode hôtel

Connectique :
4 HDMI 2.1, 2 HDM 2.0, dont 1 ARC, 3 USB
PCMCIA, 1 prise ethernet, prise casque,
1 sortie audio optique, entrée vidéo audio
vidéo, Wifi, bluetooth

Norme VESA : 300 x 200

48", 50"



479€

+ 11 € d'éco-part. = 490 €

50UR78006LK

064079

H. 71,6 x L. 112,1 x P. 23 cm
avec pied

Dalle : LED

50"

126 cm

Résolution : 3840 x 2160 HDR 10/ HLG
Processor 4K UHD

Tuner TNT DVB-T2/C/S2, HbbTV, CI+ Fransat

50 Hz / PQI NC

Puissance audio : 2 x 10 W Dolby Digital+

Wifi : Oui

Consommation TV en marche : 99 W

TV connectée, Google assistant, Billion Rich Color, partage d'écran, Wifi, SMART TV, optimiseur de jeu, WebOS, Timeshift

Connectique :

3 HDMI dont 1 ARC, 2 USB, 1 prise ethernet, 1 sortie audio optique, bluetooth

Norme VESA : 200 x 200



Réception

DVB : signifie Transmission de Flux Numérique Vidéo (Digital Vidéo BroadCasting). Il y a plusieurs voies de transmission/réception :

C : Réseau Câblé (circuit en collectivité (Numéricâble, Noos etc).

T : Terrestre et TNT HD.

T2 : Terrestre et TNT UHD.

S : Satellite (ancienne norme numérique).

S2 : Satellite (actuelle et la plus utilisée).

HbbTV : Télévision interactive.

CI+ : Permet d'insérer une carte d'accès pour recevoir les chaînes d'un bouquet TV payant sans utiliser un décodeur supplémentaire et permet de sécuriser la réception de certaines chaînes TV.

FRANSAT : TNT gratuite par satellite.

DLNA : Norme commune qui facilite l'échange de fichiers (vidéo, musique, photo). Depuis votre TV, vous pouvez regarder un film ou des photos contenues sur l'ordinateur ou la tablette.



SAMSUNG



579€

+ 12 € d'éco-part. = 591 €

TU50CU8505KXXC

070861

H. 70,9 x L. 111,9 x P. 19,9 cm
avec pied

Dalle : LED

50"

125 cm

Résolution : 3840 x 2160 HDR10+

Tuner : DVB-T2/C/S CI+, Crystal processor 4K

50 Hz / PQI 2200

Puissance audio : 2 x 10 W

Wifi : Oui

Consommation TV en marche : 71 W

TV connectée, Google assistant, immersion, partage d'écran, Wifi, SMART TV

Connectique :

3 HDMI dont 1 ARC, 2 USB, 1 prise ethernet, 1 sortie audio optique, bluetooth

Norme VESA : 200 x 200



SONY



699€

+ 11 € d'éco-part. = 710 €

KD-50X75WLP AEP

063473

H. 71,8 x L. 112,6 x P. 26,7 cm
avec pied

Dalle : LED

50"

126 cm

Résolution : 3840 x 2160 HDR 10, HLG X1 4K-HDR

Tuner : TNT DVB-T/C/S, CI+ PCMCIA

50 Hz / PQI NC

Puissance audio : 2 x 10 W Dolby Atmos

Wifi : Oui

Consommation TV en marche : 157 W

TV connectée, Google assistant, Bravia Core, Xbalancer speaker, partage d'écran, gaming

Connectique :

4 HDMI dont 1 ARC, 2 USB PCMCIA, Wifi, 1 prise ethernet, 1 sortie audio optique, 1 entrée vidéo audio vidéo, 1 prise casque, bluetooth

Norme VESA : 200 x 200

Les téléviseurs

48", 50"

Les téléviseurs



1 299€

+ 15 € d'éco-part. = 1314 €

OLED48C35LA

071253

H. 67,7 x L. 107,1 x P. 23 cm
avec pied

Dalle : OLED

48"

121 cm

Résolution : 3840 x 2160 HDR10+

Tuner : DVB-T2/T,C,S2/S,HbbTV,CI 1,4/1,3 Fransat

100/120 Hz / PQI 2000

Puissance audio : 20 W+ 2 x 10 W

Wifi : Oui

Consommation TV en marche : 105 W

TV connectée, Billion rich color pixels auto-émissifs, dolby Vision IQ et Atmos noirs absolus et contrastes riches, optimiseur de jeu, Sport Alert, mode hôtel

Connectique : 4 HDMI 2.1, 2 HDM 2.0, dont 1 ARC, 3 USB PCMCIA, 1 prise ethernet, prise casque, 1 sortie audio optique, entrée vidéo audio vidéo, Wifi, bluetooth

Norme VESA : 300 x 200



SONY



1 799€

+ 11 € d'éco-part. = 1810 €

XR48A90KAEP

060904

H. 62,9 x L. 106,9 x P. 22,5 cm
avec pied

Dalle : QLED

48"

121 cm

Résolution : 3840 x 2160 4K HDR10/ HLG

Tuner : DVB-T/T2/C/S/S2, double tuner TNT, HbbTV, CI+, Fransat

100 Hz / PQI 3200

Puissance audio : 25 W Acoustic Surface Audio+

Wifi : Oui

Consommation TV en marche : 235 W

TV Connectée, Cognitive Processor XR, Booster, XR Triluminos, Ambient Optimisation, Dolby Vision Atmos, partage d'écran, optimisateur de jeu

Connectique : 4 HDMI (2 e-ARC), 2 USB, prise ethernet, sortie audio optique, entrée audio/vidéo analogique, PCMCIA, prise casque, bluetooth

Norme VESA : 300 x 300



SAMSUNG



729€

+ 12 € d'éco-part. = 741 €

TQ50Q65CAUXXC

063703

H. 68,1 x L. 111,8 x P. 22,4 cm
avec pied

Dalle : QLED

50"

125 cm

Résolution : 3840 x 2160 HDR 10/ HLG Quantum Processor Lite 4K 50hz

Tuner : TNT DVB-T2/C/S, HbbTV, CI+ Fransat

50 Hz / PQI 3200

Puissance audio : 20 W

Wifi : Oui

Consommation TV en marche : 65 W

TV connectée, partage d'écran, Wifi, immersion, Google assistant, SMART TV, mode auto jeu

Connectique : 4 HDMI, 2 USB, 1 prise ethernet, 1 sortie audio optique, bluetooth

Norme VESA : 200 x 200



SAMSUNG



879€

+ 12 € d'éco-part. = 891 €

TQ50Q80CATXXC

063697

H. 76,8 x L. 122,7 x P. 25,3 cm
avec pied

Dalle : QLED

50"

125 cm

Résolution : 3840 x 2160 HDR 10/ HLG Quantum Processor Lite 4K 50hz

Tuner : TNT DVB-T2/C/S, HbbTV, CI+ Fransat

100 Hz / PQI 3200

Puissance audio : 2 x 20 W OTS LITE

Wifi : Oui

Consommation TV en marche : 84 W

TV connectée, partage d'écran, Wifi, immersion, Google assistant, SMART TV, mode auto jeu

Connectique : 4 HDMI dont 1 ARC, 2 USB, 1 prise ethernet, 1 sortie audio optique, bluetooth

Norme VESA : 200 x 200

55"



Les téléviseurs

Les lecteurs

Le son

Photo et téléphone

Les objets connectés



TCL



629€

+ 12 € d'éco-part. = 641 €

55C735

061141

H. 76,7 x L. 122,7 x P. 29,1 cm
avec pied

Dalle : QLED

55"

139 cm

Résolution : 3840 x 2160 4K HDR10+ / HLG

Tuner : DVB-T2/C/S2, CI+, HbbTV, Fransat

Hz NC / PQI 3600

Puissance audio : 20 W Dolby Atmos, Virtualization & upmix

Wifi : Oui

Consommation TV en marche : 77 W

TV connectée, Processor 4K HDR PRO, google TV, google playstore, mode Jeu Sport

Connectique : 4 HDMI (1e-ARC), 1 USB, prise ethernet, sortie audio optique, bluetooth

Norme VESA : 200 x 200



SAMSUNG



629€

+ 12 € d'éco-part. = 641 €

TU55CU8505KXXC

070862

H. 77,4 x L. 123,2 x P. 24,9 cm
avec pied

Dalle : LED

55"

138 cm

Résolution : 3840 x 2160 HDR10+

Tuner : DVB-T2/C/S CI+, Crystal processor 4K

50 Hz / PQI 2200

Puissance audio : 2 x 10 W

Wifi : Oui

Consommation TV en marche : 80 W

TV connectée, Google assistant, immersion, partage d'écran, Wifi, SMART TV.

Connectique : 3 HDMI dont 1 ARC, 2 USB, 1 prise ethernet, 1 sortie audio optique, bluetooth

Norme VESA : 200 x 200

Les téléviseurs

55"



679€

+ 11 € d'éco-part. = 690 €

55UR91006LA

063568

H. 74,6 x L. 123,6 x P. 26 cm
avec pied

Dalle : LED

55"

139 cm

Résolution : 3840 x 2160

Tuner : HDR 10+ HLG

50 Hz / PQI NC

Puissance audio : 2 x 10 W

Wifi : Oui

Consommation TV en marche : 77 W

TV connectée, Processor a5 AL 4K Gen6,
partage d'écran, Wifi, SMART TV,
optimiseur de jeu, Sport Alert.

Connectique : 3 HDMI, 2 USB, 1 prise
ethernet, 1 sortie audio numérique optique,
bluetooth

Norme VESA : 300 x 300



Qualité d'image = processeur

Un processeur désigne une puce électronique capable d'effectuer des calculs. Dans les TV, il peut être utilisé pour l'application de traitements de l'amélioration d'images ou pour gérer le système d'exploitation (Android TV, Web OS...)

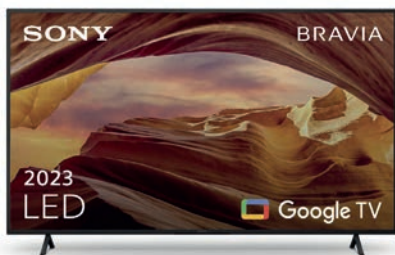
Chaque fournisseur a son propre processeur :

LG : A9 Gen5

Philips : P5 gen5

Samsung : Neo Quantum 4/8K

Sony : Cognitive Processor XR



SONY



799€

+ 11 € d'éco-part. = 810 €

KD-55X75WLAEP

063475

H. 78,9 x L. 124,3 x P. 33,4 cm
avec pied

Dalle : LED

55"

139 cm

Résolution : 3840 x 2160 HDR 10, HLG X1 4K-HDR

Tuner : TNT DVB-T/C/S, CI+ PCMCIA

50 Hz / PQI NC

Puissance audio : 20 W Dolby Atmos

Wifi : Oui

Consommation TV en marche : 202 W

TV connectée, Google assistant, Bravia Core,
Xbalancer speaker, partage d'écran, gaming

Connectique :
4 HDMI dont 1 ARC, 2 USB PCMCIA, Wifi, 1 prise ethernet, 1 sortie audio optique,
1 entrée vidéo audio vidéo, 1 prise casque, bluetooth

Norme VESA : 300 x 300



SAMSUNG



1 149€

+ 12 € d'éco-part. = 1161 €

TQ55Q80CATXXC

063698

H. 76,8 x L. 122,7 x P. 25,3 cm
avec pied

Dalle : QLED

55"

138 cm

Résolution : 3840 x 2160 HDR 1500 HDR10+/HLG
Quantum processor 4K 100hz

Tuner : Double Tuner DVB-T2/C/S, HbbTV, CI+ Fransat

100 Hz / PQI 3800

Puissance audio : 40 W OTS LITE

Wifi : Oui

Consommation TV en marche : 84 W

TV connectée, partage d'écran, Wifi, immersion,
Google assistant, SMART TV, mode auto jeu

Connectique :
4 HDMI dont 1 ARC, 2 USB, 1 prise ethernet, 1 sortie audio optique, bluetooth

Norme VESA : 200 x 200

55"



Les téléviseurs

Les lecteurs

Le son

Photo et téléphone

Les objets connectés



1 899€

+ 15 € d'éco-part. = 1 914 €

OLED55C35LA
063945

H. 75,7 x L. 122,2 x P. 23 cm
avec pied

Dalle : QLED
55"

139 cm

Résolution : 3840 x 2160 HDR 10 +/HLG
Processor A9 Gen 6 4K

Tuner : TNT DVB-T2/C, S2/S, HbbTV, CI 1,4/1,3 Fransat

NC

Puissance audio : 40 W Dolby Atmos

Wifi : Oui

Consommation TV en marche : 143 W

TV connectée, Billion rich color pixels auto-émisifs, Dolby Vision IQ et Atmos noirs absolus et contrastes riches, optimiseur de jeu, Sport alert, mode hôtel, Wifi

Connectique : 4 HDMI 2.1, 2HDM 2.0 dont 1 ARC, 3 USB PCMCIA, 1 prise ethernet, prise casque, 1 sortie audio optique, entrée vidéo audio, bluetooth

Norme VESA : 300 x 300

1 999€

+ 15 € d'éco-part. = 2 014 €

XR-55A80LAEP
063481

H. 73,8 x L. 122,7 x P. 32,7 cm
avec pied

Dalle : OLED

55"

139 cm

Résolution : 3840 x 2160

Tuner : DVB-T/T2/C/S/S2 CI+

100/120 Hz / PQI NC

Puissance audio : 2 x 10 W

Wifi : Oui

Consommation TV en marche : 83 W

TV UHD connectée, Cognitive processor XRtm, Wifi direct, lecture directe des fichiers audio/vidéo/photo via USB, assistant Google assistant

Connectique : 4 HDMI, 2 USB 2.0, 1 prise ethernet, Jack stéréo, prise casque, bluetooth

Norme VESA : 300 x 300

Les téléviseurs

65"

Les téléviseurs

TCL

7,2 /10



729€

+ 12 € d'éco-part. = 711 €

€DR*

65C749

071191

H. 89,8 x L. 144,4 x P. 32 cm
avec pied

Dalle : QLED

65"

165 cm

Résolution : 3840 x 2160 HDR10

Tuner : DVB-T2/C/S2 CI+

processor 4K HDR PRO

144 Hz / PQI 3900

Puissance audio : 2 x 15 W

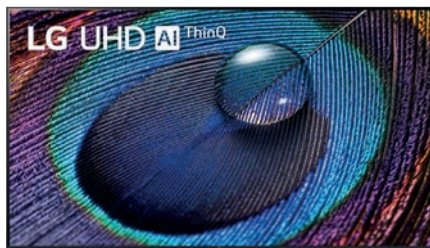
Wifi : Oui

Consommation TV en marche : 77 W

TV connectée, Google Playstore, partage d'écran, Wifi, mode jeu - sport

Connectique :
4 HDMI dont 1 ARC, 1 USB, 1 prise ethernet,
1 sortie audio optique, bluetooth

Norme VESA : 300 x 300



LG

8,5 /10

879€

+ 11 € d'éco-part. = 890 €

65UR91006LA

063569

H. 90,9 x L. 145,6 x P. 28,5 cm
avec pied

Dalle : LED

65"

164 cm

Résolution : 3840 x 2160 HDR 10 +/- HLG, Processor a5 AI 4k Gen6

Tuner : TNT DVB-T2/C, S2, HbbTV, CI+ Fransat

50 Hz / PQI NC

Puissance audio : 2 x 10W

Wifi : Oui

Consommation TV en marche : 100 W

TV connectée, partage d'écran Webos, Wifi, SMART TV, optimiseur de jeu, Sport alert, Mode hôtel

Connectique :
3 HDMI dont 1 ARC, 2 USB, 1 prise ethernet, 1 entrée audio vidéo analogique,
1 sortie audio numérique optique, bluetooth.

Norme VESA : 300 x 300



SAMSUNG

7,2 /10

899€

+ 12 € d'éco-part. = 911 €

TU65CU8005KXXC

063694

H. 87,4 x L. 145 x P. 27,9 cm
avec pied

Dalle : LED

65"

163 cm

Résolution : 3840 x 2160 HDR 10 +/- HLG
Crystal Processor 4K 50hz

Tuner : DVB-T2/C/S CI+

50 Hz / PQI 2200

Puissance audio : 2 x 10 W Dolby Digital +

Wifi : Oui

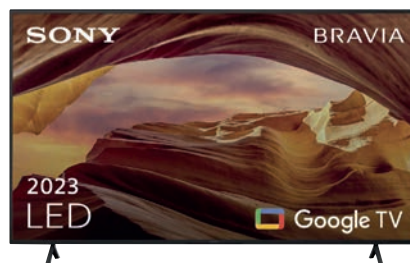
Consommation TV en marche : 108 W

TV connectée, partage d'écran, Wifi, immersion, Google assistant, SMART TV

Connectique : 3 HDMI dont 1 ARC, 2 USB, 1 prise ethernet, 1 sortie audio optique,
bluetooth

Norme VESA : 400 x 300

65"



SONY

7,8
/10

999€

+ 9 € d'éco-part. = 1 008 €

KD-65X75WLAEP

063476

H. 91,2 x L. 146,2 x P. 33,4 cm
avec pied

Dalle : LED

65"

164 cm

Résolution : 3840 x 2160 HDR 10, HLG X1 4K-HDR

Tuner : TNT DVB-T/C/S, CI+ PCMCIA

50 Hz / PQI NC

Puissance audio : 20 W Dolby Atmos

Wifi : Oui

Consommation TV en marche : 237 W

TV connectée, Google assistant, Bravia Core, Xbalancer speaker,
partage d'écran, gamingConnectique : 24 HDMI dont 1 ARC, 2 USB PCMCIA, Wifi, 1 prise ethernet,
1 sortie audio optique, 1 entrée vidéo audio vidéo, 1 prise casque, bluetooth

Norme VESA : 300 x 300

Les téléviseurs 65"



SONY



1 399€

+ 9 € d'éco-part. = 1 408 €

KD-65X85LAEP

063479

H. 90,7 x L. 144,7 x P. 33,6 cm
avec pied

Dalle : LED

65"

164 cm

Résolution : 3840 x 2160

Tuner : DVB-T/C/S CI+

100/120 Hz / PQI NC

Puissance audio : 2 x 10 W

Wifi : Oui

Consommation TV en marche : 231 W

TV UHD connectée, FULL ARRAY LED, Wifi, lecteur multimédia, Google assistant

Connectique : 4 HDMI, 2 USB, 1 prise ethernet, 1 PCMCIA, prise casque, bluetooth

Norme VESA : 300 x 300



SAMSUNG



1 649€

+ 12 € d'éco-part. = 1 661 €

TQ65Q80CATXXC

063699

H. 89,1 x L. 144,6 x P. 28,5 cm
avec pied

Dalle : QLED

65"

163 cm

Résolution : 3840 X 2160 HDR 10 +/- HLG
Quantum Processor 4K 100hz

Tuner : TNT DVB-T2,C/S2, HbbTV, CI+ Fransat

100 Hz / PQI 3500

Puissance audio : 40 W OTS LITE

Wifi : Oui

Consommation TV en marche : 112 W

TV connectée, partage d'écran, Wifi, immersion, Google assistant, SMART TV, mode auto jeu

Connectique : 4 HDMI dont 1 ARC, 2 USB, 1 prise ethernet, 1 sortie audio optique, bluetooth

Norme VESA : 400 x 300



SAMSUNG



1 899€

12 € d'éco-part. = 1 911 €

TQ65QN85CATXXC

063706

H. 89,1 x L. 144,6 x P. 28,5 cm
avec pied

Dalle : NEO QLED

65"

163 cm

Résolution : 3840 X 2160 HDR 10 +/- HLG
NEO Quantum Processor 120hz

Tuner : TNT DVB-T2/C, S2, HbbTV, CI+ Fransat
120 Hz / PQI 4300

Puissance audio : 60 W OTS

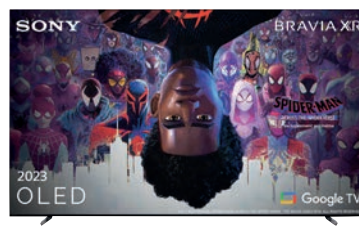
Wifi : Oui

Consommation TV en marche : 77 W

TV connectée, partage d'écran, Wifi, immersion, Google assistant, SMART TV, Wifi, mode ambient, partage d'écran

Connectique : 4 HDMI dont 1 ARC, 2 USB, 1 prise ethernet, 1 sortie audio optique, bluetooth

Norme VESA : 400 x 300



SONY



1 990€

15 € d'éco-part. = 2 005 €

XR-65A80LAEP

063482

H. 86,2 x L. 144,8 x P. 32,7 cm
avec pied

Dalle : OLED

65"

164 cm

Résolution : 3840 x 2160 HDR 10+/HLG

Tuner : DVB-C,DVB-T/T2,DVB-S/S2
100/120 Hz / PQI NC

Puissance audio : 5 x 10 W Dolby Atmos

Wifi : Oui

Consommation TV en marche : 460 W

TV connectée, Google assistant, Bravia Core, Xbalancer speaker, partage d'écran, gaming

Connectique : 4 HDMI dont 1 ARC, 2 USB PCMCIA, WIFI, 1 prise ethernet, 1 sortie audio optique, 1 entrée vidéo audio vidéo, 1 prise casque, bluetooth

Norme VESA : 300 x 300



LG



2 549€

+ 11 € d'éco-part. = 2 561 €

OLED65C35LA

063946

H. 88 x L. 144,1 x P. 23 cm
avec pied

Dalle : OLED

65"

164 cm

Résolution : 3840 x 2160 HDR 10 +/- HLG
Processor A9 Gen 6 4K

Tuner : TNT DVB-T2/C, S2/S3, HbbTV, CI 1.4/1.3 Fransat
100/120 Hz / PQI NC

Puissance audio : 40 W Dolby Atmos

Wifi : Oui

Consommation TV en marche : 175 W

TV connectée, Billion rich color pixels auto-émissifs, Dolby Vision IQ et Atmos noirs absolus et contrastes riches, optimiseur de jeu, Sport alert, mode hôtel, Wifi

Connectique : 4 HDMI 2.1, 2 HDM 2.0 dont 1 ARC, 3 USB PCMCIA, 1 prise ethernet, prise casque, 1 sortie audio optique, entrée vidéo audio, bluetooth

Norme VESA : 300 x 200

75"



1 099€

+ 11 € d'éco-part. = 1 110 €

75UR91006LA

071219

H. 104,2 x L. 167,7 x P. 37 cm
avec pied

Dalle : LED

75"

189 cm

Résolution : 3840 x 2160 HDR10+

Tuner : DVB-T2/C/S2, HbbTV CI+ Fransat

50 Hz / PQI 3100

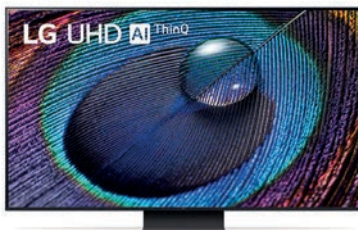
Puissance audio : 2 x 10 W

Wifi : Oui

Consommation TV en marche : 114 W

TV connectée, partage d'écran Webos,
Wi-Fi, SMART TV, optimiseur de jeu,
Sport Alert, Mode hôtelConnectique :
3 HDMI dont 1 ARC, 2 USB, 1 prise ethernet,
1 sortie audio optique, bluetooth

Norme VESA : 400 x 400



1 329€

+ 12 € d'éco-part. = 1 341 €

TU75CU8005KXXC

063695

H. 100,3 x L. 167,6 x P. 33,1 cm
avec pied

Dalle : LED

75"

189 cm

Résolution : 3840 x 2160 HDR Crystal Processor 4K 50 hz

Processor Lite 4K 50hz

Tuner : DVB-T2/C/S CI+

50 Hz / PQI 2200

Puissance audio : 2 x 10 W Dolby Atmos

Wifi : Oui

Consommation TV en marche : 139 W

TV connectée, Google assistant, partage d'écran, Wifi, SMART TV,
mode auto jeu, immersion, 3 côtés sans bordConnectique : 3 HDMI dont 1 ARC, 2 USB, 1 prise ethernet,
1 sortie audio optique, bluetooth.

Norme VESA : 400 x 400



Connectique

PRISE ETHERNET : prise RJ45, entrée et sortie audio optique utilisée pour transmettre le signal audio d'une source (TV, lecteur, console, etc.) vers un diffuseur (home cinéma, barre de son, etc.).

PCMCIA : peut accueillir une «carte décodeur». Cette prise donne accès aux chaînes payantes. Le tout sans boîtier ou télécommande supplémentaire.

SORTIE AUDIO OPTIQUE : la sortie optique est utilisée pour transmettre le signal audio d'une source (TV, lecteur, console, etc.) vers un diffuseur (home cinéma, barre de son, etc.). Les signaux qui transitent par cette sortie sont numériques. La liaison s'effectue grâce à un câble constitué de fibre optique.

HDMI : connectique universelle pour véhiculer l'image et le son. Elle vient remplacer les prises péritel. Le port HDMI est plus petit et permet de transmettre une qualité d'image et de son en Haute Définition car il n'altère pas le signal.

HDMI 2.1 : de plus en plus recherché par les consommateurs car c'est une fonction qui permet aux gamers d'apprécier l'optimisation des mouvements d'images avec les consoles nouvelle génération (Playstation 5/Xbox série X).

HDMI ARC : L'Audio Return Channel (ARC), permet à un amplificateur ou une barre de son de recevoir le son du téléviseur, par le biais d'un seul câble HDMI. Autrement dit, le câble HDMI par lequel l'amplificateur envoie les signaux AV de ses propres sources au téléviseur (Blu-ray, box, lecteur multimédia, etc.), fonctionne également en sens inverse, pour la réception du son depuis le téléviseur. La liaison audio ARC entre un téléviseur et un ampli home-cinéma ou une barre de son ne permet pas la transmission des flux audio HD.

HDMI e-ARC : la fonction e-ARC prend en charge une plus grande bande passante et des vitesses plus rapides. Elle permet de diffuser un son de qualité supérieure de votre téléviseur HD vers votre barre de son ou votre récepteur audio compatible HDMI e-ARC.

Les téléviseurs

75" et 77"



SONY

7,8 /10



1 790€

+ 11 € d'éco-part. = 1 801 €

KD-75X85LAEP

063480

H. 103,7 x L. 167,1 x P. 39,9 cm
avec pied

Dalle : LED

75"

189 cm

Résolution : 3840 x 2160

Tuner : DVB-T/C/S CI+

100/120 Hz / PQI NC

Puissance audio : 2 x 10 W

Wifi : Oui

Consommation TV en marche : 178 W

TV UHD connectée, FULL ARRAY LED, Wifi, Google assistant, Triluminos, partage d'écran

Connectique : 4 HDMI, 2 USB, 1 prise ethernet RJ-45, 1 PCMCIA, prise casque, bluetooth

Norme VESA : 300 x 300



SAMSUNG

8,0 /10

1 799€

+ 12 € d'éco-part. = 1 811 €

TQ75Q80CATXXC

063700

H. 101,8 x L. 167 x P. 31,3 cm
avec pied

Dalle : QLED

75"

189 cm

Résolution : 3840 x 2160 HDR10+

Tuner : Double Tuner DVB-T2/C/S2 CI+, HbbTV Fransat Quantum Processor 4K

100 Hz / PQI 3800

Puissance audio : 40 W OTS

Wifi : Oui

Consommation TV en marche : 141 W

TV connectée, Quantum processor 4K, Google assistant, partage d'écran, Wifi, SMART TV, mode auto jeu, 4 côtés sans bords

Connectique : 4 HDMI dont 1 ARC, 2 USB, 1 prise ethernet, 1 sortie audio optique, mode ambiant, bluetooth

Norme VESA : 400 x 400



LG

7,9 /10

3 699€

+ 11 € d'éco-part. = 3 710 €

OLED77C35LA

063947

H. 103,5 x L. 171,1 x P. 26,7 cm
avec pied

Dalle : OLED

77"

195 cm

Résolution : 3840 x 2160 HDR 10 + /HLG

Processor A9 Gen 6 4K

Tuner : DVB-T2/T/C, S2/S, HbbTV, CI 1.4/1.3 Fransat

100/120 Hz / PQI NC

Puissance audio : 40 W Dolby Atmos

Wifi : Oui

Consommation TV en marche : 239 W

TV connectée, Billion rich color pixels auto-émissifs, Dolby Vision IQ et Atmos noirs absolus et contrastes riches, optimiseur de jeu, Sport alert, mode hôtel, Wifi

Connectique : 4 HDMI 2.1, 2 HDM 2.0 dont 1 ARC, 3 USB PCMCIA, 1 prise ethernet, prise casque, 1 sortie audio optique, entrée vidéo audio, bluetooth

Norme VESA : 300 x 200



SONY

7,8 /10

3 899€

+ 15 € d'éco-part. = 3 914 €

XR-77A80LAEP

063483

H. 102,7 x L. 172,2 x P. 38,5 cm
avec pied

Dalle : OLED

77"

195 cm

Résolution : 3840 x 2160

Tuner : DVB-T/T2/C/S/S2 CI+

100/120 Hz / PQI NC

Puissance audio : 2 x 50 W

Wifi : Oui

Consommation TV en marche : 603 W

TV UHD connectée, Cognitive processor XRtm, Wifi, Google assistant

Connectique : 4 HDMI, 2 USB, 1 prise ethernet RJ-45, 1 PCMCIA, prise casque, bluetooth

Norme VESA : 300 x 300



À savoir

SPORT ALERT : informations, actualités sportives, horaires des rencontres à venir, évolution du score en cours de match, score final, etc.

MODE AMBIANT : fonction disponible sur les QLED de Samsung qui permet de transformer l'écran de télévision en élément décoratif.

BRAVIA CORE : service réservé aux clients Sony « Premium ». La première chose à savoir sur ce service de streaming Bravia Core c'est qu'il s'agit à la fois d'un service de streaming avec des contenus gratuits, en illimités, mais aussi des contenus en SVoD, tout cela dans le respect de la chronologie des médias.

OPTIMISATION JEU : fluidité et réactivité extrême avec un très faible Input Lag (écart de temps entre le moment où une source envoie un signal au TV, et le moment où celui-ci l'affiche)



SAMSUNG

8,4/10

2 649€

+ 12 € d'éco-part. = 2 661 €

TQ85Q80CATXXC

063701

H. 114,3 x L. 189,2 x P. 32,6 cm
avec pied

Dalle : QLED

85"

214 cm

Résolution : 3840 x 2160 HDR10+/HLG
Quantum Processor 4K 100hz

Tuner : Double Tuner DVB-T2/C, S2, CI+, HbbTV, Fransat

100 Hz / PQI 3800

Puissance audio : 40 W OTS

Wifi : Oui

Consommation TV en marche : 168 W

TV connectée, partage d'écran, Wifi, immersion, Google assistant,
SMART TV, mode auto jeuConnectique : 4 HDMI dont 1 ARC, 2 USB, 1 prise ethernet, 1 sortie
audio optique, bluetooth

Norme VESA : 600 x 400

À savoir

WEBOS : système de navigation optimisée.

SMART TV : télévision connectée - système d'exploitation comme un ordinateur avec un câble ethernet RJ45.

PARTAGE D'ÉCRAN *Termes différents selon les fabricants :*

- **MIRACAST** : partage d'écran du périphérique Android sur l'écran du téléviseur par un périphérique d'affichage sans fil.

- **SCREEN MIRRORING** : entre TV et mobile (smart view).

- **CONNECT SHARE** : entrée USB qui donne la possibilité de visualiser le contenu d'une clé ou d'un disque dur.



MODULE CI+ 1.3 NOUVELLE GÉNÉRATION LA TNT HD PAR SATELLITE

NEOTION
Innovation Attitude



LES CHÂNES TNT HD GRATUITES



HD
La TNT HD
gratuite par satellite
et plus encore...

INSTALLATION :



Vous avez besoin d'une TV compatible* reliée à une parabole orientée sur le satellite EUTELSAT



Insérez votre module TNT dans l'interface CI Plus à l'arrière de votre TV.



Profitez des 25 chaînes gratuites de la TNT HD, les chaînes thématiques et locales, des radios et les offres beIN SPORTS HD, OCS, Melody et BIS TV en option.

Pourquoi le module TV satellite FRANSAT est la solution de réception ?

- > Vous recevez la TNT gratuite en qualité en HD partout en France.
- > Vous bénéficiez d'une qualité d'image et de son supérieure.
- > Une offre élargie et gratuite des chaînes thématiques (TV et radio).
- > Des offres sport, cinéma, musiques jeunesse et famille à la carte et sans engagement.
- > Le replay et la VOD depuis une interface simple.

AVANTAGES :

- RECEVEZ VOS PROGRAMMES DE LA TNT PAR SATELLITE DIRECTEMENT SUR VOTRE TV.
- SANS ÉQUIPEMENT SUPPLÉMENTAIRE : pas de télécommande, de câble ou de décodeur externe.
- INSTALLATION AUTOMATIQUE : installation et classement automatique des chaînes FRANSAT sur les TV de dernière génération (CI+ 1.3).
- SANS ABONNEMENT ET SANS ENGAGEMENT NI LIMITE DE DURÉE.
- FONCTIONNALITÉ PVR READY : gestion des enregistrements programmés.
- FAIBLE CONSOMMATION ÉNERGÉTIQUE.

Décodeur TV satellite



+ OU +



Module TV satellite



Récepteur numérique



45€

+ 0,05 € d'éco-part. = 45,05 €



Magnétoscope numérique terrestre HD, réception de tous les programmes émis en clair en numérique HERTZIEN au format MPEG4 (HD) et MPEG2 (SD), 1 tuner terrestre (1 entrée, 1 sortie), 1 entrée HDMI, 1 prise péritel TV, 1 afficheur de n° de chaîne, 1 entrée/sortie USB 2.0, capacité de + de 1000 chaînes, enregistrement sur support USB externe, lecture de fichiers multimédia, Fonction TimeShift, télécommande fournie, fonction verrouillage parental, fonction classement automatique des chaînes.

ORT8910-HD

038544



Cordon



Cordon HDMI High Speed avec ethernet 2.0-3D / 4K UHD, bidirectionnel, taux de transfert 10 giga, résolution 4096 x 2160, 24 Hz, supporte les normes 3D TV-HEC-HARC. Longueur 1 m. Noir.



À partir de 5€

205001 HIGHT SPEED	1 m	063271	5 €
205002 HIGHT SPEED	1.80 m	063272	5.50 €
205003 HIGHT SPEED	3 m	063273	7 €
205010 HIGHT SPEED	10 m	063274	29 €



Télécommande



Télécommande universelle compatible avec TV de marques SAMSUNG, LG, SONY, PHILIPS ou PANASONIC (commercialisés après l'an 2000), contrôle votre TV directement sans programmation, ni insertion de code



14€

READY5

048463



Télécommande universelle pour 4 appareils (TV/SAT/TNT/DVD/VCR...) compatible avec la plupart des marques, programmation par PC via le cordon USB fourni, mise à jour de la base de données gratuite sur simple demande



15€

FREEDOM4

035725

Pied universel



Pied de table universel qui permet de positionner une barre de son sous l'écran, épaisseur de l'écran maxi 5 cm, norme Vesa 50-80, acier peint époxy noir et silver



99€

+ 0,18 € d'éco-part. = 99,18 €

035300

048096

Pour écrans de 20 à 50" (50 à 152cm)

Charge maximale 20 kg

Les accessoires TV

Les téléviseurs



Accroche murale



Inclinable et orientable :
Inclinaison -15°/+5°, orientation
+/-20°, norme VESA : 75 > 100 mm,
acier peint époxy noir et silver

ERARD®

17€

+ 0,18 € d'éco-part. = 17,18 €

043310

049309

Pour écrans de 15 à 28" (38 à 71 cm)	Poids maxi de 60 kg	Distance du mur mini 9.5 cm
--	------------------------	--------------------------------



2 bras d'articulation, incli-
naison +5°/-8°, orientation
180°/180°/180°, ajustement +/-5°,
norme Vesa max 200

mbg
FRANCE

29€

+ 0,16 € d'éco-part. = 29,16 €

H2342-2A

063960

Pour écrans de 23 à 42" (58 à 107 cm)	Poids maxi de 35 kg	Distance du mur mini 5.2 cm maxi 27.6 cm
---	------------------------	--



2 bras, inclinable et orientable :
inclinaison -20°/+5°, rotation :
+/-20°, norme VESA : 75 > 200,
acier, peinture noire et blanche

ERARD®

49€

+ 0,18 € d'éco-part. = 49,18 €

043320

048097

Pour écrans de 19 à 43" (48 à 109 cm)	Charge maximale 35 kg	Distance du mur mini 9.9 cm
---	--------------------------	--------------------------------



3 bras d'articulation,
inclinaison +5°/-8°, orientation
180°/180°/180°, ajustement +/-5°
norme VESA max : 200

mbg
FRANCE

49€

+ 0,16 € d'éco-part. = 49,16 €

H2342/3A

042716

Pour écrans de 23 à 42" (58 à 107 cm)	Charge maximale 35 kg	Distance du mur mini 5.2 cm maxi 50.6 cm
---	--------------------------	--



Fixe, extra plat, réglage
en hauteur de l'écran par
3 positions, universel en largeur
(système sécable), inclinaison :
+/-4°, norme vesa 200 > 400
mm, compatibilité placoplâtre,
acier, peinture époxy noire

ERARD®

79€

+ 0,18 € d'éco-part. = 79,18 €

002530

048095

Pour écrans de 30" et plus (76 cm et plus)	Poids maxi de 120 kg	Distance du mur mini 2.5 cm
--	-------------------------	--------------------------------



1 bras, inclinable et orientable :
inclinaison -20°/+5°, rotation :
+/-70°, norme VESA : 75 > 400 mm,
acier, peinture époxy noire
et blanche

ERARD®

99€

+ 0,18 € d'éco-part. = 99,18 €

043340

049313

Pour écrans de 30 à 65" (76 à 165 cm)	Poids maxi de 30 kg	Distance du mur mini 8 cm maxi 25.5 cm
---	------------------------	--



Inclinable : -15°/+5°, norme VESA :
200>800 x 400, acier peint
époxy noir et silver, compatibilité
placoplâtre, montage à deux
personnes

ERARD®

109€

+ 0,19 € d'éco-part. = 109,19 €

045202

049312

Pour écrans de 40 à 100" (100 à 254 cm)	Charge maximale 35 kg	Distance du mur mini 6.2 cm
---	--------------------------	--------------------------------



2 bras avec déport pour écran
+/-90°, inclinable et orientable :
inclinaison +/-15°, rotation : 180°,
norme VESA : 50 > 200 mm,
aluminium et acier

ERARD®

109€

+ 0,19 € d'éco-part. = 109,19 €

048320

048105

Pour écrans de 15" à 37" (38 à 94 cm)	Poids maxi de 15 kg	Distance du mur mini 4.7 cm maxi 41 cm
---	------------------------	--

Accroche murale



3 bras d'articulation, inclinaison +5°/-5°, orientation +/- 180°, ajustement +/-3°, norme Vesa max : 600 x 400

mbo
FRANCE
99€

+ 0,50 € d'éco-part. = 99,50 €

H3270/3A

040665

Pour écrans de
32 à 70"
(82 à 178 cm)

Poids maxi de
60 kg

Distance du mur
mini **6.9 cm**
maxi **61.5 cm**



3 bras d'articulation, inclinaison +5°/-15°, orientation +/- 60°, ajustement +/-3°, norme Vesa max : 800 x 400

mbo
FRANCE
119€

+ 0,50 € d'éco-part. = 119,50 €

H3290/6A

042718

Pour écrans de
32 à 90"
(82 à 229 cm)

Poids maxi de
75 kg

Distance du mur
mini **6.9 cm**
maxi **63.5 cm**



2 bras d'articulation, inclinaison +0°/-25°, orientation 90°, ajustement +/-3°, norme Vesa : 200 > 400, aluminium

ERARD®
179€

+ 0,19 € d'éco-part. = 179,19 €

048340

048098

Pour écrans de
30 à 65"
(76 à 165 cm)

Poids maxi de
25 kg

Distance du mur
mini **4.9 cm**
maxi **53.8 cm**

Support vidéoprojecteur



ERARD®
329€

+ 2,26 € d'éco-part. = 331,26 €

Fixe, ultra fin, sans perçage, épaisseur maxi écran : 60 mm, hauteur ajustable sur 700 mm (5 positions), norme Vesa : 200 > 600, acier, peignable

044660

048158

Pour écrans de
40 à 85"
(101 à 215 cm)

Poids maxi de
45 kg

Distance du mur
3 cm



Adapté aux vidéoprojecteurs se montant au plafond en position inversée, avec platine rotative, possibilité d'aligner l'axe image sur l'axe de fixation, platine de fixation plafond avec réglage de rotation, inclinaison +/-25°, orientation 360°, acier, silver

ERARD®
99€

+ 0,18 € d'éco-part. = 99,18 €

002427

048169

Universel pour
tous les modèles

Poids maxi de
15 kg

Distance du plafond
8.5 cm



ERARD®
269€

+ 0,18 € d'éco-part. = 269,18 €

Adapté aux vidéoprojecteurs se montant au plafond en position inversée, possibilité d'aligner l'axe image sur l'axe de fixation, platine rotative et potence réglable, inclinaison +/-25°, orientation 360°, acier, silver

002431

048168

Universel pour
tous les modèles

Poids maxi de
15 kg

Potence
ajustable de
5.4 à 141 cm

Vidéoprojecteur



LG
399€

+ 0,18 € d'éco-part. = 399,18 €

Vidéoprojecteur LED DLP, 550 Lumens, batterie rechargeable (2h30 d'autonomie), hauts parleurs intégrés, compatibilité 3D, télécommande, livré avec sacoche, taille écran projeté : jusqu'à 100", pas de wifi, poids 0,65 kg. Dim. H. 4,4 x L. 17,4 x P. 11,6 cm

PH510PG

071303

HDMI 1	USB 1	VGA 1	Entrée PC audio 1	Sortie audio 1	Led HD	Résolution 1280 x 720	Puissance 2 x 1 W	Conso 60 W
--------	-------	-------	-------------------	----------------	--------	-----------------------	-------------------	------------



LG
949€

+ 0,18 € d'éco-part. = 949,18 €

Vidéoprojecteur LED FHD, 1000 Lumens, WEBOS 4.0, Bluetooth, hauts parleurs intégrés, compatibilité 3D, télécommande, adaptateur, pied, taille écran projeté : 60" à 100", pas de wifi, poids 1,5 kg. Dim. H. 8,4 x L. 13,2 x P. 22 cm

HF65LSR.AEU

071304

HDMI 2	USB 2	Sortie audio optique 1	RJ45 1	Led FHD	Résolution 1920 x 1080	Puissance 3 W + 3 W stéréo	Conso 100 W
--------	-------	------------------------	--------	---------	------------------------	----------------------------	-------------

Les lecteurs DVD

Le choix de mon artisan



SONY

59€

+ 0,25 € d'éco-part. = 59,25 €

Format compact, DVD une qualité d'image et de son proche de la HD grâce à sa sortie HDMI®, MP3, USB, sortie audio numérique coaxiale, vidéo composite, audio analogique, Upscaling 1080p pour une image plus nette, consommation électrique en marche : 10 W

L. 27 x P. 20,9 x H. 3,8 cm

DVP-SR760HB

045118



Blu-ray



Lecteur DVD Blu-Ray connecté Full HD 1080p, design ultracompact et raffiné, Qualité Haute Définition™, sortie audio numérique optique coaxiale, port ethernet, Triluminos, interface graphique qui simplifie l'accès aux applications (NetFlix, Youtube, Playstation, vidéo, etc ...) consommation électrique en marche : 8,5 W

L. 23 x P. 19,4 x H. 3,9 cm

BDPS1700

035748

SONY

109€

+ 0,41 € d'éco-part. = 109,41 €

Blu-Ray

HDMI

USB



Lecteur Blu-ray, Dual Core, Wifi intégré, Dolby Atmos, partage d'écran, sortie audio numérique optique coaxiale, port ethernet, services de streaming 4K accessibles facilement Youtube, Netflix... Consommation électrique en marche : 15 W

L. 21,7 x P. 32 x H. 4,5 cm

UBP-X700

042220

SONY

299€

+ 0,25 € d'éco-part. = 299,25 €

Blu-Ray

2 HDMI

USB

Lexique

Un lecteur de DVD (ou lecteur DVD) est un lecteur de disque optique utilisé pour exploiter les données numériques stockées sur des DVD et/ou disque Blu-Ray. La plupart des lecteurs de DVD savent lire plusieurs formats de disques optiques : CD (CD-ROM · CD-R · CD-RW), disque Blu-Ray (BD-R, BD-RE), DVD réinscriptibles (DVD-R, DVD+R, DVD-RW, DVD+RW, etc.).

Un lecteur BLU-RAY : format de disque vidéo qui permet une meilleure concentration des données grâce à des sillons de gravure plus fins. Concurrent direct du HD DVD, le blu-ray peut stocker jusqu'à 50 Go maximum sur un disque double couche. Il propose une image HD.

Plusieurs fonctions indispensables : il est possible d'utiliser certains modèles de lecteur DVD comme une **chaîne audio**, pour apprécier des fichiers MP3, voire du WMA. Certains lecteurs autorisent la lecture de CD contenant des fichiers Jpeg permettant également de visionner des formats jpeg **pour gérer un diaporama**. Bien pratique pour visionner les dernières photos de vacances en famille.

Connexion : il est important que votre lecteur soit bien pourvu en matière d'entrée/sortie audio/vidéo. Au niveau de l'**audio**, connecteurs RCA (permet de transmettre des signaux vidéo et audio via un câble composé de deux fils). Au niveau du **numérique** (que ce soit sous forme «optique» ou «coaxiale») sont indispensables, ils sont généralement proposés en standard sur tous les modèles. Quant à la **vidéo**, composite, s-vidéo et péritel sont un minimum.

Barre



Barre de son 2,1 canaux, caisson de basse sans fil, 3 haut-parleurs, puissance : caisson : 40 W + barre : 260 W, son Dolby Digital, entrée optique, consommation électrique en marche : 25 W
H. 5,9 x L. 85,8 x P. 7,5 cm (barre de son)
H. 34,3 x L. 18,4 x P. 29,5 cm (caisson de basse)

HW-A450/ZF 061118

SAMSUNG

219€

+ 0,50 € d'éco-part. = 219,50 €

Puissance 300 W USB Bluetooth



Barre de son compact 3 canaux, caisson de basse filaire, 2 haut-parleurs, Dolby Digital, technologie S-Force Pro Front Surround : son immersif, effets sonores : mode nuit, mode voix, mode immersif, consommation électrique en marche : caisson : 20 W + barre : 35 W
L. 90 x P. 6,4 x H. 68,8 cm (barre de son)
L. 19,2 x P. 38,7 x H. 34,0 cm (caisson de basse)
L. 5,2 x H. 10 cm (haut-parleurs)

HT-S400 056018

SONY

249€

+ 0,50 € d'éco-part. = 249,50 €

Puissance 330 W HDMI ARC USB Bluetooth



Barre de son avec caisson de basse sans fil, 7 hauts-parleurs, haut parleur central, 1 HDMI, Mode gaming PRO, entrée optique, entrée audio analogique, télécommande, consommation électrique en marche : 31W.
H. 5,7 x L. 103 x P. 10,5 cm (barre de son)
H. 34,3 x L. 18,4 x P. 29,5 cm (caisson de basse)

HW-Q60C/ZF 063709

SAMSUNG

379€

+ 0,50 € d'éco-part. = 379,50 €

Puissance 340 W HDMI USB Bluetooth



Barre de son avec caisson de basse sans fil, 9 hauts-parleurs, 1 HDMI, entrée optique, entrée audio analogique, son 3D, Dolby ATMOS, finition métal, consommation électrique en marche : 37W.
H. 6,4 x L. 111 x P. 12 cm (barre de son)
H. 35,3 x L. 20,5 x P. 30,2 cm (caisson de basse)

HW-Q700C/ZF 063710

SAMSUNG

649€

+ 0,50 € d'éco-part. = 649,50 €

Puissance 320 W HDMI USB Bluetooth

Platine disque



SONY

439€

+ 0,30 € d'éco-part. = 439,30 €

Platine disque, conversion en fichiers DSD 5,6 MHz, 2 vitesses de lecture: 33 1/3 et 45 tr/mm, application PC, sortie USB, EQ phono intégré, câble USB, adaptateur pour 45tr/mn, câble phono, noir.
H. 95 x L. 42 x P. 36 cm

PS-HX500 043301



Les lecteurs

Le son

Photo et téléphone

Les objets connectés

Le son

Radio portable




SONY
99€
+ 0,06 € d'éco-part. = 99,06 €

Radio FM/AM/RDS, écran LCD 4 lignes, 5 boutons favoris, puissance 0,65 W, prise casque, alimentation secteur ou piles, fonction réveil quand la radio est branchée sur le secteur, consommation électrique en marche : 6 W
L. 18 x P. 3,6 x H. 9,5 cm

XDR-S41DBP 052631



SONY
139€
+ 0,22 € d'éco-part. = 139,22 €

Lecteur radio DAB/FM, CD et USB, Boombox stéréo transportable, puissance 2 x 2 W, pré-enregistrement de 30 stations de radio, compatible MP3, sortie casque, consommation électrique en marche : 15 W
L. 30 x P. 12,5 x H. 21 cm

ZS-PS55B 056045

Radio-réveil



SONY
89€
+ 0,06 € d'éco-part. = 89,06 €

Radio réveil avec tuner AM/FM ou sons nature pré-téléchargés, peu encombrant, projection de l'heure, répétition de l'alarme, 3 niveaux de luminosité, puissance 0,7 W, double alarme, fonctionne même sans alimentation
L. 11,4 x P. 10 x H. 10,4 cm

ICFC1P 052630



Écouteur




Écouteurs noirs intra-auriculaires diaphragme : 9 mm, 3 tailles d'embouts, sensibilité : 100dB/Mw, cordons anti-nœuds avec microphone, contrôle de la playlist via la télécommande

SONY
12€
+ 0,02 € d'éco-part. = 12,02 €

MDR-EX15APB 052633



Écouteurs blancs intra-auriculaires diaphragme : 9 mm, 3 tailles d'embouts, sensibilité : 100dB/Mw, cordons anti-nœuds avec microphone, contrôle de la playlist via la télécommande

SONY
12€
+ 0,02 € d'éco-part. = 12,02 €

MDR-EX15APW 052634

Le son



Lexique

Casque sans fil : le principal inconvénient des appareils sans fil est qu'il peut y avoir une perte de qualité lors de la transmission d'un son en haute résolution. Pour réduire cette perte de transmission par Bluetooth, certains ont mis au point des codecs Bluetooth. Ils utilisent un émetteur et un récepteur de haute qualité avec un support codec avancé qui réduit considérablement la perte lors du transfert audio sans fil.

Casque avec fil : mais il faut être honnête, lorsqu'on compare un casque filaire à un casque sans fil, le principal avantage est la bonne transmission du signal sur les fils, ce qui permet une meilleure reproduction du son. La plupart des casques filaires utilisent des câbles en cuivre avec une enveloppe en fibre. Cela réduit la perte de signal à presque rien. Autrement dit, l'utilisation d'un casque Wireless reste conseillée pour une écoute qui n'est pas en lien avec une activité audio professionnelle.

Casque

+ Mode téléphonie



Casque blanc léger et pliable, diaphragme : 9 mm oreillettes métallisées, rembourées pour un grand confort d'écoute, puissance : 1 W, sensibilité 98 dB/mW, télécommande universelle compatible téléphone, prise d'appel et micro sur le cordon pour smartphone, jack 3,5 mm

SONY

34€

+ 0,02 € d'éco-part. = 34,02 €

MDR-ZX310APW

034995

Existe en rouge **MDR-ZX310APR** (034994) à 34 € + 0.02 €

Compatible iPhone et android



Casque sans fil noir, léger, autonomie 50 h en Bluetooth, recharge rapide via USB, prise d'appels mains libres avec HD Voice et commandes de la musique sur oreillettes, fonction assistance vocale, microphone intégré

SONY

54€

+ 0,02 € d'éco-part. = 54,02 €

WH-CH520B

063484

Existe en blanc **WH-CH520W** (063485) à 54 € + 0,02 €

+ Compatible avec TV



Casque sans fil avec grande autonomie : 18 h avec batterie ou 28 h avec des piles alcalines, une portée de 100 m, diaphragme 40 mm pour des basses puissantes, réglage du volume à l'aide des boutons de réglages sur le casque, batterie rechargeable sur la station d'accueil

SONY

109€

+ 0,13 € d'éco-part. = 109,13 €

MDRRF855RK

019393

+ Mode téléphonie



Casque noir sans fil bluetooth, autonomie 35h, recharge rapide via USB, processeur V1, prise d'appels mains libres avec HD Voice et commande de la musique sur oreillette, suppression des bruits extérieurs

SONY

99€

+ 0,02 € d'éco-part. = 99,02 €

WH-CH720NB

063486

SONY

59€

+ 0,06 € d'éco-part. = 59,06 €

SRS-XB13C

052297

diam 7,45 x H. 9,45 cm

Enceinte portable

Sans fil

Bluetooth

16h d'autonomie

Charge via le port USB

Rechargement complet 4 h 30

Résistance à l'eau et la poussière



Le choix de *mon artisan*



SONY

65€

+ 0,06 € d'éco-part. = 65,06 €

SRS-XB100L

070712

diam 7,6 x H. 9,5 cm

Enceinte portable

Sans fil

Bluetooth

16h d'autonomie

Charge via le port USB

Rechargement complet 4 h 30

Résistante à l'eau et la poussière



SONY

149€

+ 0,13 € d'éco-part. = 149,13 €

SRS-XE200B

056654

L. 9 x P. 9,4 x H. 20,8 cm

Enceinte portable

Sans fil

Bluetooth

16h d'autonomie

Charge via le port USB

Rechargement rapide 10 min pour 70 min d'autonomie

Son large et puissant
Résistance à l'eau et la poussière et aux chocs



SONY

189€

+ 0,13 € d'éco-part. = 189,13 €

SRS-XE300B

056656

L. 105 x H. 238 x P. 119 mm

Enceinte portable

Sans fil

Bluetooth

Env. 24h d'autonomie

Batterie interne rechargeable

Légère et compacte, étanche et résistante
à l'eau salée et à la poussière et aux chocs

existe en noir **SRS-XB100B** à 65 € + 0,06 € (070710)
et en corail **SRS-XB100D** à 65 € + 0,06 € (070713)

existe en bleu **SRS-XE200L** à 149 € + 0,13 € (056655)

Lexique

Un son exceptionnel pour faire la fête partout

Compacte, 2 tweeters et le JET BASS BOOSTER projettent le son pour que la musique, émise depuis l'avant de l'unité, soit diffusée plus loin et plus fort, offrant un son riche et clair.

Deux tweeters haute performance diffusent le son dans toute la pièce

Sur l'avant du système, les deux tweeters orientés vers le haut étendent la palette de sons et augmentent le niveau de pression acoustique. Ainsi, votre musique se diffuse plus largement, dans chaque recoin de la pièce.

Vibrez de loin au rythme de la musique avec JET BASS BOOSTER : un conduit Bass Reflex biseauté concentre le flux d'air des basses pour que vous puissiez les entendre clairement et les ressentir physiquement, où que vous soyez sur la piste de danse, même très loin.

Gagnez en énergie grâce à l'éclairage des enceintes qui diffuse des vagues de lumière multicolores, pour profiter d'une ambiance digne d'une boîte de nuit ou d'un festival en plein air.

Soirées karaoké : une entrée microphone sur l'enceinte vous permet de réaliser des soirées karaoké, ainsi que brancher une guitare pour utiliser le système comme un amplificateur.



+ Wireless Party Chain
Possibilité d'appairer jusqu'à 50 systèmes audio/enceintes

SONY

299€

+ 1,56 € d'éco-part. = 300,56 €

MHC-V13

048466

L. 33,3 x P. 29,9 x H. 60 cm

Système audio portable

Lumineux

Bluetooth

Stroboscope intégré

Prise micro (karaoké, guitare)

Lecteur CD

Radio FM /DAB+

1 USB

Lexique

Pourquoi un compact :

Pour autant, les compacts ont encore leur mot à dire. Outre le plaisir d'avoir un appareil dédié à la photographie, ils possèdent souvent un gros zoom et deviennent ainsi les rois de la polyvalence. Les compacts sont avant tout destinés à un public amateur à la recherche d'un appareil photo facile à transporter et simple à utiliser.

Objectif Carl Zeiss :

- Assure des prises de photos particulièrement nettes, micro contraste élevé sur l'ensemble du champ d'image.
- Effet relief 3D garanti grâce à la définition exceptionnelle.
- Couleurs véritables grâce au traitement multicouches ZEISS et au type de verres sélectionnés.



Photo



Support de stockage pour tablette, rapide et petit, convient aux appareils équipés d'un emplacement pour carte MicroSDHC et SDHC via l'adaptateur, adaptateur SD fourni, UHS Speed Class 3 UHS-I 80MB/s capacité Mémoire : 16 GB

hama

12€

+ 1,16 € d'éco-part. = 13,16 €

SDHC 00123977

056305



Housse de transport souple pour Cyber-shot, protection légère et élégante, poche externe pour le rangement d'une carte mémoire ou d'une batterie, poche interne pour votre carte de crédit ou tickets, boucle de ceinture pour un transport aisé

SONY

19€

LCSCS2

018553

Support voiture



mbo
FRANCE

39€

+ 0,04 € d'éco-part. = 39,04 €

Support de voiture pour téléphone, compatible avec les téléphones mobiles de 4,7 à 6,9 pouces, ajustable aux grilles de ventilation, ouverture et fermeture automatique des pinces lors de la détection du mobile, chargement rapide sans fil Qi15W, protection contre la surchauffe et les surtensions.

36100433

070986



mbo
FRANCE

8€

+ 0,04 € d'éco-part. = 8,04 €

Support smartphone pour voiture universel, adaptable à tous les types d'écran jusqu'à 5,5", rotation en 360°, fixation par pincement

36100400

061555

Batterie nomade



Batterie de secours externe, fonction sans fil 10 W, 1 port USB QUICK CHARGE 18 W, 1 port USB TYPE C POWER DELIVERY 18 W, 1 port USB standard, peut charger jusqu'à 4 appareils en même temps, affichage numérique de la charge restante, cordon fourni de 26 cm.

mbo
FRANCE

39€

+ 0,04 € d'éco-part = 39,04 €

34155016

063094



Les objets connectés

chargeur



Chargeur prise blanc
USB-C PD 20W + USB QC 3.0 18W



24€

37300715

070984



Chargeur voiture sur allume cigare,
18W (DC 5V/3A-9V/2A-12V/1,5),
sortie 1 x USB C Power Delivery,
1 x USB charge rapide 3.0.
Chargement pour Smartphone
et tablette. Coloris blanc



19€

36100320

061999



Station de charge rapide sans fil
15 W, Norme Qi, peut prendre une
charge rapide de 7,5 W et une
charge normale de 5 W, compatible
avec tous les smartphones avec
technologie sans fil tels que Iphone
11 Pro/11/XS, max/XR/XS/X/8/8 Plus,
Samsung Galaxy Note 10., S10+,
S9/S9+/S8/Note 9 ou Huawei mate
20 Pro, Mate 30 pro... Livré sans
cartes Qi Android et Qi Iphone.



29€

+ 0,04 € d'éco-part. =29,04 €

37300800

047868

Lexique

À Retenir :

L'avenir des smartphones passe par la généralisation du connecteur USB Type-C. En tout cas, pour ce qui est du marché européen. En effet, les principaux constructeurs de téléphones intelligents se sont engagés, en signant un mémorandum d'entente proposé par la Commission, à proposer d'ici trois ans des produits compatibles avec cette nouvelle norme. La principale caractéristique physique de ce connecteur, c'est qu'il est réversible : il permet de brancher un appareil "dans n'importe quel sens". Mais nous sommes encore en phase de transition et les fabricants proposent très souvent des câbles USB-B vers USB-C.



Cordon



Cordon pour téléphone Android,
câble pure métal, connexion USB,
USB micro, longueur 1 m,
gris métal



9€

30401295

055925

OR03235131



Cordon pour téléphone Android,
câble USB Soft, connexion USB,
USB C, longueur 1,5 m, noir



12€

30402050

055924

OR03235132



Cordon téléphone pour iPhone/
iPad/iPod/Nano, câble Lightning
MFI USB Soft, connexion MFI - USB,
longueur 1 m, Gris Métal



25€

34101260

064013

OR03802010

Montre connectée



Montre connectée personnalisable avec bracelet fourni en noir métal, écran tactile 1.08 Full Color Dinamic, 7 modes sportifs, prévisions météorologiques, compatibilité IOS 8.0 et Android 5.0 ou sup. Batterie 5 à 7 jours en utilisation, 20 jours en veille; IP 67, application DaFit



34157072

061826



Montre connectée pour femme avec bracelet fourni (gris métal argenté), écran tactile 1,08 pouces, HD, personnalisable, application DaFit, compatible Apple Health, IOS 8.0 et Android 5.0 ou sup. 7 modes sportifs, prévisions météorologiques. Batterie 20 jours en veille, 5 à 7 jours en utilisation



34157071

061553



Lexique

Fonctions communes :

- Fréquence cardiaque, moniteur de pression artérielle et moniteur d'oxygène dans le sang.
- Compteur de pas, de kms et de calories. Notification des appels et contrôle de lecteur de musique de votre smartphone.
- Contrôle du sommeil et alarme sédentaire.
- Chronomètre et réveil.
- Recherche de votre téléphone

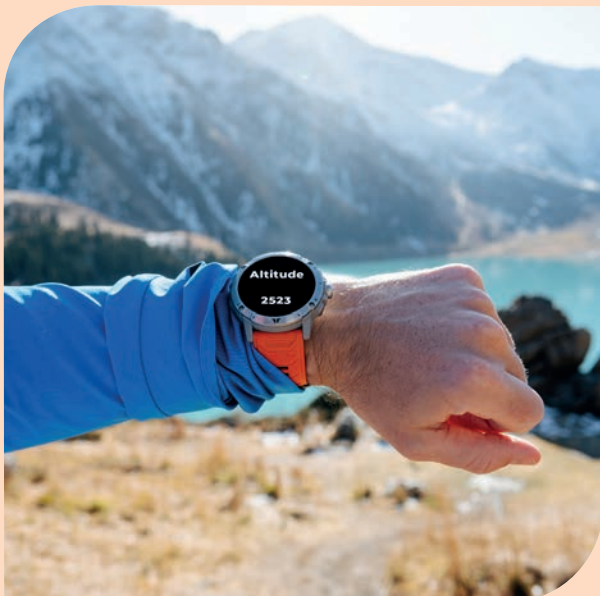


Montre pour homme avec bracelets fournis (cuir marron et silicone noir, écran 1.32 pouces tactile HD, plusieurs design, application DaFit, compatible IOS 9.0 et Android 4.0 ou supérieur, 8 modes sportifs, lampe de poche et 2 jeux, télécommandes pour photos. Batterie 20 jours en veille, 5 à 7 jours en utilisation



34157015

055883



Montre connectée mixte, écran tactile 1,32", 14 modes sportifs, fonction pour raccrocher l'appel depuis la montre, batterie : 7 à 10 jours en utilisation, 14 h avec utilisation GPS, compatibilité : IOS 10.0 et Android 6.0 ou sup., Bluetooth 5.1, applications : Apple Health, Strava ou Google Fit.



34157080 - Noire

063091

34157082 - Cyan

063092

ET POUR + D'INSPIRATIONS

Découvrez les gammes complètes de produits qualitatifs et compétitifs adaptés à vos attentes et sélectionnés auprès de nos fournisseurs partenaires.

Pour vous inspirer, concevoir, créer et bâtir votre projet, retrouvez au cœur de nos catalogues un très large choix de produits innovants, les nouvelles collections et tous nos conseils avisés.



Retrouvez ces catalogues dans nos salles

EXPO BOIS

OUVERTE AU PUBLIC



GUIDE BOIS



CUISINE

AMÉNAGEMENT
EXTÉRIEUR & INTÉRIEUR

SOL & MUR

EXPO BAIN

OUVERTE AU PUBLIC



GUIDE BAIN

CARRELAGE

ACCESSIBILITÉ
& AUTONOMIE

LUMINAIRE



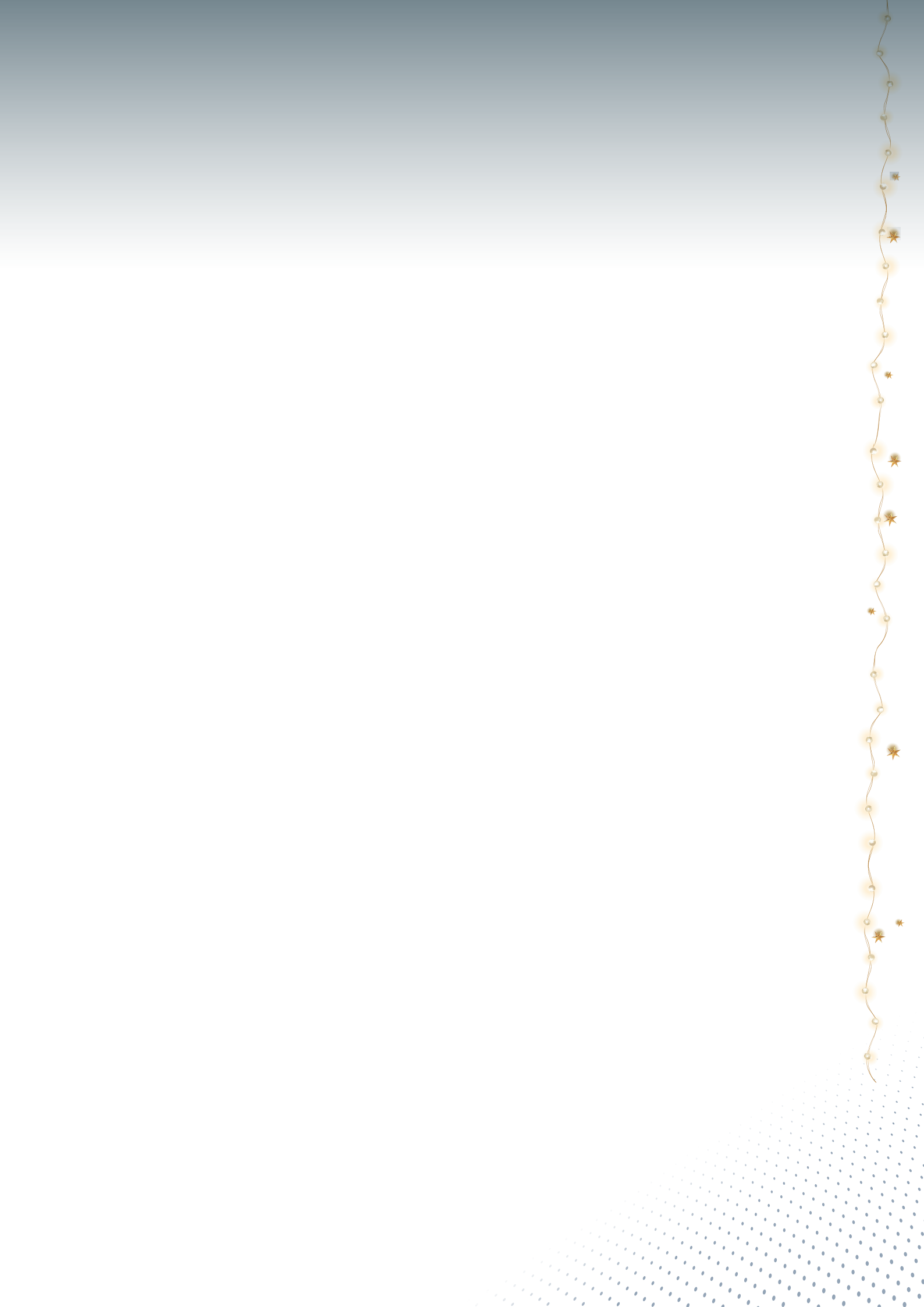
SOLUTIONS
DE RECHARGE

POÊLES
& INSERTS

DÉCOUVREZ NOTRE OFFRE ÉLECTROMÉNAGER

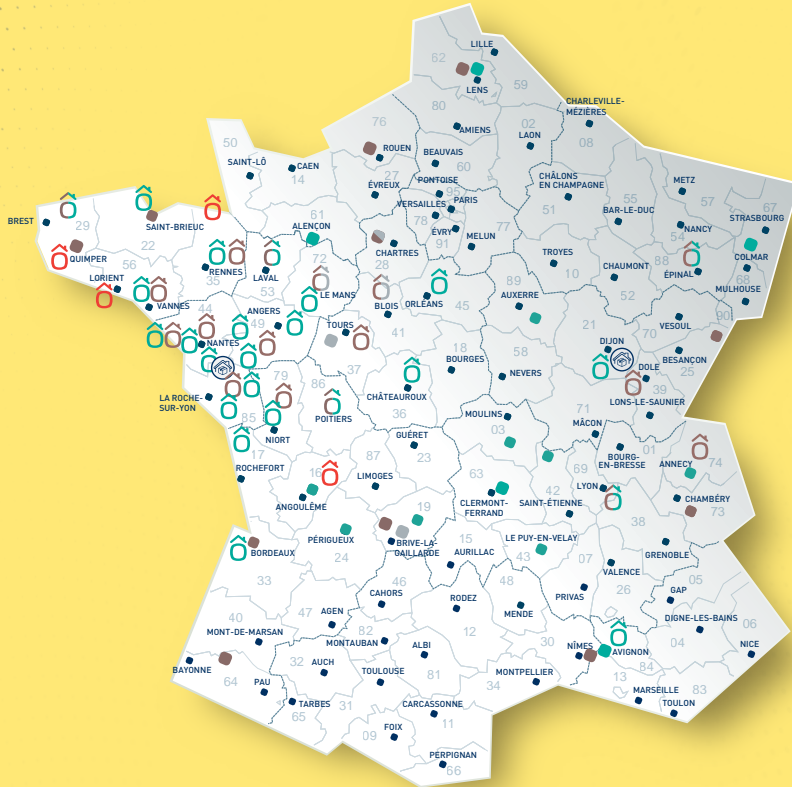


Découvrez tous
nos catalogues sur
artisansartipole.fr



NOS IMPLANTATIONS

UN RÉSEAU D'ARTISANS EN CONSTANT DÉVELOPPEMENT



EXPÔ
OUVERTE AU PUBLIC



SALLES EXPO **PLATEFORMES** **COOPS** **AGENCES**

CONSTRUCTION BOIS BAIN

Autres salles expo
*Espaces conseil

**Ouverture 2024



GROS ŒUVRE
Maçonnerie
Gros Œuvre
Carrelage
Travaux Publics
Amén. Paysagers

BOIS
Bois
Charpente
Couverture
Menuiserie
Agencement
Isolation

PLOMBERIE
Plomberie
Sanitaire
Carrelage
Chauffage
Électricité
Ventilation

**AUVERGNE
RHÔNE-ALPES**

- 03 - ST- POURÇAIN-SUR-SIOULE
- 42 - MABLY
- 43 - ST-GERMAIN-LAPRADE
- 63 - GERZAT
- 69 - CORBAS
- 73 - MONTMÉLIAN
- 74 - SCIENTRIER
- 74 - SEYNOD

**BOURGOGNE
FRANCHE-COMTÉ**

- 21 - FÉNAY
- 21 - FIXIN
- 25 - BART
- 39 - CHOISEY
- 89 - AUXERRE

BRETAGNE

- 22 - PLÉRIN
- 22 - PLERNEUF
- 29 - GOUESNOU
- 29 - LANDIVISIAU
- 29 - QUIMPER
- 29 - ST-THOIS
- 35 - ST-DIDIER
- 35 - ST-MALO
- 56 - CAUDAN
- 56 - PLESCOP

**CENTRE
VAL-DE-LOIRE**

- 28 - LA LOUPE
- 36 - DÉOLS
- 37 - LIGNIÈRES-DE-TOURAINNE
- 37 - SUBLAINES
- 41 - ÉPUISSAY
- 45 - ST-JEAN-DE-BRAYE

GRAND EST

- 67 - SÉLESTAT
- 88 - THAÛN-LES-VOSGES

HAUTS-DE-FRANCE

- 59 - GONDECOURT
- 62 - HOUDAIN

NORMANDIE

- 27 - CONCHES-EN-OUCHE
- 61 - ALENÇON
- 76 - ST-MARIE-DES-CHAMPS

NOUVELLE-AQUITAINE

- 16 - GOND-PONTOUVRE
- 17 - LAGORD
- 19 - FAVARS
- 19 - MALEMORT-SUR-CORRÈZE
- 19 - VARETZ
- 24 - TRÉLISSAC
- 33 - BÈGLES
- 33 - CESTAS
- 33 - MÉRIGNAC
- 64 - CAME
- 79 - CHÂTILLON-SUR-THOUET
- 79 - ÉCHIRÉ
- 86 - POITTIERS
- 86 - ST-BENOÎT

OCCITANIE

- 30 - BEAUCAIRE

PAYS-DE-LA-LOIRE

- 44 - ST-LUCE-SUR-LOIRE
- 44 - ST-NAZAIRE
- 44 - LE LOROUX-BOTTEREAU
- 44 - ANCENIS
- 44 - ST-HERBLAIN
- 44 - BLAIN
- 44 - VERTOU
- 49 - CHEMILLÉ-EN-ANJOU
- 49 - ST-BARTHÉLEMY-D'ANJOU
- 49 - MOZÉ-SUR-LOUET
- 49 - LA SÉGUINIÈRE
- 53 - MARTIGNÉ-SUR-MAYENNE
- 72 - LE MANS
- 72 - VOIVRES-LÈS-LE-MANS
- 85 - LA-CHAIZE-LE-VICOMTE
- 85 - LA FERRIÈRE
- 85 - LES ESSARTS
- 85 - ROCHESAVIÈRE

**PROVENCE-ALPES
CÔTE D'AZUR**

- 84 - AVIGNON

Retrouvez toutes les salles expo et espaces conseil sur artisansartipole.fr