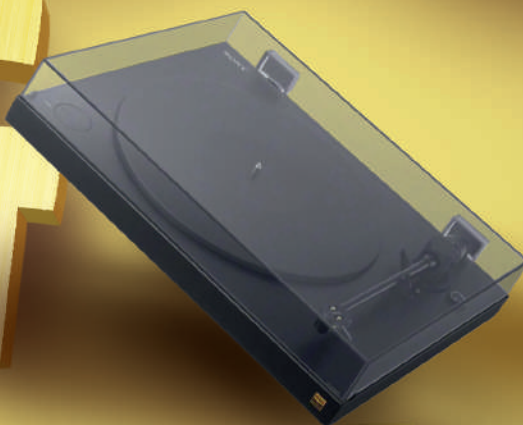


Les téléviseurs | Les lecteurs | Le son | Les accessoires photo et téléphone | Les objets connectés

# IMAGE



# &



# SON



Artisans  
**ARTIPÔLE**



## > Notre modèle coopératif

*Nos artisans adhérents ont choisi d'unir leurs forces*

Issues d'initiatives locales, nos 38 coopératives appartiennent à leurs artisans adhérents et fonctionnent sur le principe d'« un homme, une voix ».

Elles sont regroupées au sein d'un même groupement : l'ORCAB, qui est, lui-même adhérent de plusieurs organisations comme Coop FR ou encore la Fédération Française des Coopératives et Groupement d'Artisans (FFCGA). Notre modèle coopératif associe solidarité collective et indépendance de l'entrepreneur.

Chez nous ce n'est pas le profit qui guide nos décisions mais bien l'intérêt collectif et durable.



*Maëva*  
**ARTISANE  
INSTALLATRICE**  
**ENGAGÉE EN  
COOPÉRATIVE**



**UN GAIN  
DE TEMPS  
SUR MES  
ACHATS**



**UN STOCK  
IMPORTANT  
ET PERMANENT**



**DES TARIFS  
NÉGOCIÉS  
COMPÉTITIFS**



**UN ENGAGEMENT  
BASÉ SUR LA  
CONFIANCE ET  
LA FIDÉLITÉ**



**DES LIVRAISONS  
PARFAITEMENT  
ORGANISÉES**

D'autres points également prépondérants et cultivés par notre réseau que sont les échanges réguliers d'informations et d'expériences, la solidarité. Mais également l'accès aux plus grandes marques nationales et internationales et une croissance de votre chiffre d'affaires.



[orcab.coop](http://orcab.coop)



# SOMMAIRE

## Les téléviseurs

TV THE FRAME .....	05
TV 24" .....	06
TV 32" .....	07
TV 40" et 43" .....	08
TV 50" .....	09
TV 55" .....	11
TV 65" .....	14
TV 75" .....	17
TV 85" .....	19
FRANSAT .....	20
Les accessoires TV' .....	21

## Les lecteurs

Lecteur DVD et BLU-RAY .....	24
------------------------------	----

## Le son

Barres de son / Chaîne .....	25
Radio portable / Réveil .....	26
Baladeur / Écouteur .....	26
Casque .....	27
Enceinte et baladeur .....	28

## Les accessoires photo et téléphone

Carte et sacoche .....	30
Support voiture .....	30

## Les objets connectés

Batterie nomade .....	31
Chargeur et cordon .....	32
Montre connectée .....	33



Sur Commande



Offre de remboursement  
Consulter le site : [orcab.net](http://orcab.net)

Les prix indicatifs marqués en euros TTC (TVA 20%) inclus l'éco-participation, sont des prix maximum relevés chez les artisans. Devis sans obligation d'achat. Chaque artisan fixe ses prix en fonction de ses propres conditions d'exploitation. Nombreux autres modèles : consultez votre entreprise artisanale près de chez vous. Dans la limite des stocks disponibles et sous réserve d'erreurs typographiques. Photos et couleurs non contractuelles. Matériels livrés non montés. Tarif pose non comprise.

ORCAB - ARTISANS ARTIPÔLE / Service Électroménager - Banque images : Adobe Stock et Shutterstock - Septembre 2023

## Les téléviseurs

05

24

## Les lecteurs

25

## Le son

30

## Les appareils photo

31

## Les objets connectés

Spécial the frame

**SAMSUNG**

**579€**

+ 4 € d'éco-part = 583 €

**TQ32LS03CBUXXC**

**063674**

H. 45,1 x L. 72,7 x P. 14,3 cm

Dalle : QLED

32"

80 cm

Résolution : 1920 x 1080

Tuner : TNT DVB-T2/C, HbbTV CI+

PQI 1100

Puissance audio : 2 x 10 W

Wifi : Oui

Consommation TV en marche : 27,4 W

TV connectée, Processor Hyper Real, partage d'écran, WIFI, Google assistant, SMART TV, compatible Multiroom

Connectique : 2 HDMI, 2 USB, 1 prise ethernet, 1 sortie audio optique, bluetooth

Norme VESA : N/A



*Art déco du 21<sup>ème</sup> siècle*

**THE FRAME** (connexion invisible)

The Frame est conçu pour sublimer votre intérieur qu'il soit allumé ou éteint. Quand il est allumé, the frame offre une qualité d'écran exceptionnelle. Quand il est éteint, son mode «ART» permet d'afficher une oeuvre d'art ou une photo personnelle avec un réalisme semblable à celui d'un vrai tableau. À personnaliser avec ses cadres interchangeables.



**SAMSUNG**

**1 049€**

+ 8 € d'éco-part = 1 057 €

**TQ43LS03BGUXXC**

**063675**

H. 59,19 x L. 96,95 x P. 19,6 cm  
avec pied

Dalle : QLED

43"

108 cm

Résolution : 3840 x 2160 HDR 10+ Adaptive Quantum Processor 4K

Tuner : DVB-T2/C/S2 CI+

PQI 3100

Puissance audio : 20 W

Wifi : Oui

Consommation TV en marche : 54 W

TV connectée, WIFI, Google assistant, SMART TV, immersion, partage d'écran, mode auto jeu

Connectique : 4 HDMI dont 1 ARC, 2 USB, 1 prise ethernet, 1 sortie audio optique, bluetooth

Norme VESA : 200 x 200

Existe en 50" **TQ50LS03BGUXXC** (063677) à 1 249 € + 8 €



**SAMSUNG**

**1 299€**

+ 12 € d'éco-part = 1 311 €

**QE55LS03BAUXXC**

**056188**

H. 74,3 x L. 123,7 x P. 22,7 cm  
avec pied

Dalle : QLED

55"

138 cm

Résolution : 3840 x 2160 4K HDR10+ / HLG

Tuner : DVB-C/T2/S2, tuner TNT, HbbTV, CI+, Fransat

PQI 3500

Puissance audio : 40 W OTS Lite Dolby Atmos

Wifi : Oui

Consommation TV en marche : 50 W

TV connectée, Quantum Processor, Smart TV Tizen6 immersion, filtre anti reflet matte, mode ambient, mode Gaming, mode ART

Connectique : 4 HDMI (1 e-ARC), 2 USB, prise ethernet, sortie audio optique, bluetooth

Norme VESA : 200 x 200



**SAMSUNG**

**1 990€**

+ 12 € d'éco-part = 2 002 €

**QE65LS03BAUXXC**

**056189**

H. 86,8 x L. 145,6 x P. 26 cm  
avec pied

Dalle : QLED

65"

163 cm

Résolution : 3840 x 2160 4K HDR10+ / HLG

Tuner : DVB-C/T2/S2, tuner TNT, HbbTV, CI+, Fransat

PQI 3500

Puissance audio : 40 W OTS Lite Dolby Atmos

Wifi : Oui

Consommation TV en marche : 50 W

TV connectée, Quantum Processor, iSmart TV Tizen6 immersion, filtre anti reflet matte, mode ambient, mode Gaming, mode ART

Connectique : 4 HDMI (1 e-ARC), 2 USB, prise ethernet, sortie audio optique, bluetooth

Norme VESA : 400 x 300

Existe en 75" **TQ75LS03BGUXXC** (063683) à 3 049 € + 12 €

### La technologie

**LCD Light Crystal Display** : les téléviseurs LCD, constitués de cristaux liquides, sont capables d'afficher différentes couleurs en fonction de l'orientation des cristaux, tout ce qu'il leur faut pour cela, c'est un rétroéclairage approprié, assuré par des tubes fluorescents.

**LED Light Emitting Diode** : les téléviseurs LED utilisent des diodes électroluminescentes qui émettent de la lumière. Ils sont moins chers, plus efficaces, et les pixels individuels sont plus faciles à contrôler que le LCD, ce qui permet un rendu plus précis des contrastes. En terme de design, les diodes électroluminescentes prennent beaucoup moins de place donc la TV est plus fine.



**SAMSUNG**



**LG**



**199€**

+ 5 € d'éco-part. = 204 €

**UE24N4305AE**

**063410**

**H. 38,4 x L. 56,3 x P. 16,3 cm**  
avec pied

Dalle : LED

24"

59 cm

Résolution : 1366 x 768

Tuner : DVB-T2C

Puissance audio : 2 x 5 W

Wifi : Oui

Consommation TV en marche : 17 W

TV HD READY connectée, WI-FI direct, mode hôtel simplifié, lecture directe des fichiers audio/vidéo/photo via USB

Connectique :  
2 HDMI, 1 USB 2.0, 1 prise antenne

Norme VESA : 75 x 75

**219€**

+ 5 € d'éco-part. = 224 €

**24TQ510S-PZ**

**056666**

**H. 39,3 x L. 56,3 x P. 14,8 cm**  
avec pied

Dalle : LED

24"

60 cm

Résolution : 1366 x 768

Tuner : DVB-T2/C/S2, Tuner, CI

Puissance audio : 10 W Virtual Surround

Wifi : Oui

Consommation TV en marche : 18 W

TV + Moniteur, résolution HD, miracast, webOS, mode cinéma, mode sport, smart Energy saving

Connectique :  
2 HDMI, 1 USB

Norme VESA : 75 x 75

32"

**TCL**



**249€**

+ 4 € d'éco-part. = 253 €

**32D4301**

**061896**

**H. 48,3 x L. 73,2 x P. 17,5 cm**  
avec pied

Dalle : LED

32"

80 cm

Résolution : 1366 x 768

Tuner : TNT DVB-T2/C/S2

PPI 100

Puissance audio : 2 X 5 W

Wifi : Non

Consommation TV en marche : 60 W

TV HD, lecteur multimédia,  
mode hôtel, mode film

Connectique :  
2 HDMI, 1 USB, 1 prise Ethernet, 1 prise  
casque, 1 sortie audio digitale

Norme VESA : 100 x 100



**QLED Technologie Quantum Dot :** Avec le QLED, la lumière des diodes n'est plus projetée directement sur les cristaux liquides, mais arrive d'abord sur un film composé de nanoparticules. Ce film optimise les couleurs avant leur affichage sur l'écran du téléviseur. Le TV QLED affiche des couleurs éclatantes et offre des pics de luminosité spectaculaires, même dans des conditions particulièrement lumineuses.

**OLED Organic Light Emitting :** Contrairement au QLED, l'OLED repose sur des diodes électroluminescentes organiques. À l'inverse les cristaux liquides produisent leur propre lumière. L'avantage : chaque pixel peut être contrôlé avec précision. Cela permet d'obtenir des contrastes époustouflants et des niveaux de noirs très profonds, notamment dans les pièces sombres. Mais le point faible de cette technologie est que la bonne qualité d'image a tendance à se dégrader dans un environnement lumineux.



**SAMSUNG**



**379€**

+ 4€ d'éco-part = 383 €

**UE32T5375CDXXC**

**063411**

**H. 46,5 x L. 73,7 x P. 15 cm**  
avec pied

Dalle : LED

32"

81 cm

Résolution : 1920 x 1080

Tuner : DVB-T2CS2 CI+

PQI : 1000

Puissance audio : 2 x 5 W

Wifi : Oui

Consommation TV en marche : 27 W

TV FULL HD connectée, Wifi direct SMART TV

Connectique :  
2 HDMI, 1 USB, 1 prise ethernet, 1 sortie audio optique

Norme VESA : 100 x 100



**SONY**



**419€**

+ 5€ d'éco-part = 424€

**KD-32W800P1AEP**

**051414**

**H. 46,8 x L. 73,3 x P. 18,9 cm**  
avec pied

Dalle : LED

32"

80 cm

Résolution : 1366 x 768 compatible HDR

Tuner : DVB-C/T/S, tuner TNT, HbbTV, CI+

Puissance audio : 10 W Dolby digital plus

Wifi : Oui

Consommation TV en marche : 60 W

TV HD connectée, Google Assistant, partage d'écran,  
enregistrement via USB, bords fins

Connectique :  
3 HDMI (1 e-ARC), 2 USB, ethernet, sortie audio optique, PCMCIA,  
prise casque, bluetooth

Norme VESA : 100 x 200

# Les téléviseurs

## 40, 43"

**TCL** 

**339€**

+ 3 € d'éco-part. = 342 €

**40S6203**

**061905**

H. 57,2 x L. 90,2 x P. 18,1 cm  
avec pied

Dalle : LED

40"

101,6 cm

Résolution : 1920 x 1080

Tuner DVB-T2/C/S2

PPI 200

Puissance audio : 2 x 8 W

Wifi : Oui

Consommation TV en marche : 45 W

TV HD connectée, assistant via Google Home, lecteur multimédia, mode hôtel, mode film

Connectique :  
2 HDMI, 1 USB, 1 prise ethernet, 1 prise casque, 1 sortie audio digitale

Norme VESA : 100 x 100



### Résolution

**HDR** : technologie qui permet d'augmenter le niveau de détail de l'image et son contraste.

**HDR 10** : basé sur une échelle de couleurs en 10 bits (contre 8 pour une image non HDR habituelle).

**HDR1500 TV** : capable d'afficher des pics lumineux très importants, ce qui facilite la perception d'un maximum de détails dans l'image.

**HLG ou Hybrid Log Gamma** : technologie qui permet de combiner des images SDR et HDR au sein d'un seul et même flux vidéo afin de simplifier la transmission.



**SAMSUNG**



**549€**

+ 10 € d'éco-part = 559 €

**TU43CU8005KXXC**

**063688**

H. 60 x L. 96,5 x P. 19,5 cm  
avec pied

Dalle : LED

43"

108 cm

Résolution : 3840 x 2160

Tuner : DVB-T2/C/S CI+

PQI : 2200

Puissance audio : 2 x 10 W Dolby Digital+

Wifi : Oui

Consommation TV en marche : 54 W

TV connectée, Wi-Fi, Google assistant, SMART TV, immersion, partage d'écran, mode auto jeu

Connectique :  
3 HDMI dont 1 ARC, 2 USB, 1 prise ethernet, 1 sortie audio optique, bluetooth

Norme VESA : 200 x 200



**LG**



**559€**

+ 10 € d'éco-part = 569 €

**43UR91006LA**

**063567**

H. 64 x L. 96,8 x P. 26 cm  
avec pied

Dalle : LED

43"

108 cm

Résolution : 3840 x 2160

Tuner : HDR 10.HLG

Puissance audio : 2 x 10 W

Wifi : Oui

Consommation TV en marche : 51 W

TV UHD connectée, Processor a5 AL 4K Gen6, partage d'écran, WebOS, SMART TV, optimiseur de jeu, Sport Alert

Connectique :  
3 HDMI, 2 USB, 1 prise ethernet, 1 sortie audio numérique optique, bluetooth

Norme VESA : 200 x 200



**SONY**



**649€**

+ 9 € d'éco-part. = 658 €

**KD-43X75WLPAPC**

**063472**

H. 63,2 x L. 97,2 x P. 26,6 cm  
avec pied

Dalle : LED

43"

108 cm

Résolution : 3840 x 2160

Tuner : TNT DVB-T/C/S CI+

Puissance audio : 2 x 10 W

Wifi : Oui

Consommation TV en marche : 136 W

TV UHD connectée,FRANSAT, partage d'écran, Bravia Core, Xbalancer speaker, gaming

Connectique :  
4 HDMI dont 1eARC, 2 USB, 1 PCMCIA, 1 prise ethernet, prise casque, bluetooth

Norme VESA : 200 x 200



48", 50"



479€

+ 11 € d'éco-part. = 490 €

**50UR78006LK**

**064079**

H. 71,6 x L. 112,1 x P. 23 cm  
avec pied

Dalle : LED

50"

126 cm

Résolution : 3840 x 2160 HDR 10/ HLG  
Processor 4K UHD  
Tuner TNT DVB-T2/C/S2, HbbTV, CI+  
Fransat

Puissance audio : 2 x 10 W Dolby Digital+

Wifi : Oui

Consommation TV en marche : 99 W

TV connectée, Google assistant, Billion  
Rich Color, partage d'écran, WI-FI,  
SMART TV, optimiseur de jeu, WebOS,  
Timeshift

Connectique :  
3 HDMI dont 1 ARC, 2 USB, 1 prise ether-  
net, 1 sortie audio optique, bluetooth

Norme VESA : 200 x 200



## Réception

**DVB** : signifie Transmission de Flux Numérique Vidéo (Digital Vidéo BroadCasting). Il y a plusieurs voies de transmission/réception :

**C** : Réseau Câblé (circuit en collectivité (Numéricâble, Noos etc).

**T** : Terrestre et TNT HD.

**T2** : Terrestre et TNT UHD.

**S** : Satellite (ancienne norme numérique).

**S2** : Satellite (actuelle et la plus utilisée).

**HbbTV** : Télévision interactive.

**CI+** : Permet d'insérer une carte d'accès pour recevoir les chaînes d'un bouquet TV payant sans utiliser un décodeur supplémentaire et permet de sécuriser la réception de certaines chaînes TV.

**FRANSAT** : TNT gratuite par satellite.

**DLNA** : Norme commune qui facilite l'échange de fichiers (vidéo, musique, photo). Depuis votre TV, vous pouvez regarder un film ou des photos contenues sur l'ordinateur ou la tablette.



**SAMSUNG**



649€

+ 12 € d'éco-part. = 661 €

**TU50CU8005KXXC**

**063689**

H. 68,4 x L. 111,8 x P. 22,6 cm  
avec pied

Dalle : LED

50"

125 cm

Résolution : 3840 X 2160 HDR 10+ / HLG, Crystal Processor 4K 50hz

Tuner : DVB-T2/C/S CI+

PQI : 2200

Puissance audio : 2 x 10 W Dolby Digital+

Wifi : Oui

Consommation TV en marche : 108 W

TV connectée, WI-FI, Google assistant, SMART TV, immersion, partage d'écran

Connectique :  
3 HDMI dont 1 ARC, 2 USB, 1 prise ethernet, 1 sortie audio optique, bluetooth

Norme VESA : 200 x 200



**SONY**



799€

+ 11 € d'éco-part. = 810 €

**KD-50X75WLP AEP**

**063473**

H. 71,8 x L. 112,6 x P. 26,7 cm  
avec pied

Dalle : LED

50"

126 cm

Résolution : 3840 x 2160 HDR 10, HLG X1 4K-HDR

Tuner : TNT DVB-T/C/S, CI+ PCMCIA

Puissance audio : 2 x 10 W Dolby Atmos

Wifi : Oui

Consommation TV en marche : 157 W

TV connectée, Google assistant, Bravia Core, Xbalancer speaker, partage d'écran, gaming

Connectique :  
4 HDMI dont 1 ARC, 2 USB PCMCIA, WIFI, 1 prise ethernet, 1 sortie audio optique, 1 entrée vidéo audio vidéo, 1 prise casque, bluetooth

Norme VESA : 200 x 200

# Les téléviseurs

## 48", 50"

**SONY**



**1 799€**

+ 11 € d'éco-part. = 1 810 €

**XR48A90KAEP**

**060904**

**H. 62,9 x L. 106,9 x P. 22,5 cm**  
avec pied

Dalle : QLED

48"

121 cm

Résolution : 3840 x 2160 4K HDR10/ HLG

Tuner : DVB-T/T2/C/S/S2, double tuner  
TNT, HbbTV, CI+, Fransat

PQI : 3200

Puissance audio : 25 W Acoustic Surface  
Audio+

Wifi : Oui

Consommation TV en marche : 235 W

TV Connectée, Cognitive Processor XR,  
Booster, XR Triluminos, Ambient Opti-  
misation, Dolby Vision Atmos, partage  
d'écran, optimisateur de jeu

Connectique :

4 HDMI (2 e-ARC), 2 USB, prise ethernet,  
sortie audio optique, entrée audio/vi-  
déo analogique, PCMCIA, prise casque,  
bluetooth

Norme VESA : 300 x 300



**SAMSUNG**



**729€**

+ 12 € d'éco-part. = 741 €

**TQ50Q65CAUXXC**

**063703**

**H. 68,1 x L. 111,8 x P. 22,4 cm**  
avec pied

Dalle : QLED

50"

125 cm

Résolution : 3840 x 2160 HDR 10/ HLG Quantum  
Processor Lite 4K 50hz

Tuner : TNT DVB-T2/C/S, HbbTV, CI+ Fransat

PQI : 3200

Puissance audio : 20 W

Wifi : Oui

Consommation TV en marche : 65 W

TV connectée, partage d'écran, WIFI, immersion, Google  
assistant, SMART TV, mode auto jeu

Connectique : 4 HDMI, 2 USB, 1 prise ethernet, 1 sortie  
audio optique, bluetooth

Norme VESA : 200 x 200



**SAMSUNG**



**879€**

+ 12 € d'éco-part. = 891 €

**TQ50Q80CATXXC**

**063697**

**H. 76,8 x L. 122,7 x P. 25,3 cm**  
avec pied

Dalle : QLED

50"

125 cm

Résolution : 3840 x 2160 HDR 10/ HLG Quantum  
Processor Lite 4K 50hz

Tuner : TNT DVB-T2/C/S, HbbTV, CI+ Fransat

PQI : 3200

Puissance audio : 2 x 20 W OTS LITE

Wifi : Oui

Consommation TV en marche : 84 W

TV connectée, partage d'écran, WI-FI, immersion, Google  
assistant, SMART TV, mode auto jeu

Connectique : 4 HDMI dont 1 ARC, 2 USB, 1 prise ethernet,  
1 sortie audio optique, bluetooth

Norme VESA : 200 x 200

## Audio son

Différents termes utilisés  
par les fabricants

### OTS LITE (Objet tracking Source) :

Système sonore qui a pour but de «coller»  
le son des objets à leur mouvement dans  
l'image pour un meilleur réalisme.

### DOLBY DIGITAL PLUS OU DOLBY ATMOS :

un son surround entourant le spectateur  
pour renforcer l'immersion.

### ACOUSTIC SURFACE : le son sort par l'écran.

**X-BALANCED SPEAKER** : disposition des  
haut-parleurs spécifiquement pensée  
pour optimiser le rendu sonore tout en  
préservant la finesse de l'écran.

55"



Les téléviseurs

Les lecteurs

Le son

Photo et téléphone

Les objets connectés



**TCL**



**SAMSUNG**



**629€**  
+ 12 € d'éco-part. = 641 €

**55C735**  
**061141**

**H. 76,7 x L. 122,7 x P. 29,1 cm**  
avec pied

Dalle : QLED  
55"

139 cm

Résolution : 3840 x 2160 4K HDR10+ / HLG

Tuner : DVB-T2/C/S2, CI+, HbbTV, Fransat

PQI 3600

Puissance audio : 20 W Dolby Atmos, Virtualization & upmix

Wifi : Oui

Consommation TV en marche : 77 W

TV connectée, Processor 4K HDR PRO, google TV, google playstore, mode Jeu Sport

Connectique : 4 HDMI (1e-ARC), 1 USB, prise ethernet, sortie audio optique, bluetooth

Norme VESA : 200 x 200

**699€**  
+ 12 € d'éco-part. = 711 €

**TU55CU8005KXXC**  
**063691**

**H. 74,8 x L. 123,2 x P. 22,6 cm**  
avec pied

Dalle : LED

55"

138 cm

Résolution : 3840 x 2160 HDR 10+ / HLG Crystal Processor 4K 50hz

Tuner : TNT DVB-T2/C/S CI+

PQI : 2200

Puissance audio : 2 x 10 W Dolby Digital +

Wifi : Oui

Consommation TV en marche : 81 W

TV connectée, partage d'écran, WIFI, immersion, Google assistant, SMART TV

Connectique : 3 HDMI dont 1 ARC, 2 USB, 1 prise ethernet, 1 sortie audio optique, bluetooth

Norme VESA : 200 x 200

# Les téléviseurs

## 55"



**679€**  
+ 11€ d'éco-part. = 690€

**55UR91006LA**

**063568**

H. 74,6 x L. 123,6 x P. 26 cm  
avec pied

Dalle : LED

55"

139 cm

Résolution : 3840 x 2160

Tuner : HDR 10+ HLG

Puissance audio : 2 x 10 W

Wifi : Oui

Consommation TV en marche : 77 W

TV connectée, Processor a5 AL 4K Gen6, partage d'écran, Wifi, SMART TV, optimiseur de jeu, Sport Alert.

Connectique : 3 HDMI, 2 USB, 1 prise ethernet, 1 sortie audio numérique optique, bluetooth

Norme VESA : 300 x 300



### Qualité d'image

**INDICE DE FLUIDITÉ** : plus cet indice est élevé, plus l'image en mouvement est sentée être fluide et nette. *Terme différent selon les fabricants.*

**PQI** : Index Qualité image (TV Samsung).

**PPI Picture Performance Index** : nombre de pixels par pouce que contient un écran (TV Thomson).

**TM TruMotion** : désigne un traitement d'images permettant d'améliorer la fluidité d'affichage des TV LG.

**XR** : les TV Sony sont dotés de l'analyse croisée qui ajuste les éléments les uns par rapport aux autres pour obtenir une image harmonieuse et naturelle.



**SONY**



**829€**

+ 11€ d'éco-part. = 840€

**KD-55X75WLAEP**

**063475**

H. 78,9 x L. 124,3 x P. 33,4 cm  
avec pied

Dalle : LED

55"

139 cm

Résolution : 3840 x 2160 HDR 10, HLG X1 4K-HDR

Tuner : TNT DVB-T/C/S, CI+ PCMCIA

Puissance audio : 20 W Dolby Atmos

Wifi : Oui

Consommation TV en marche : 202 W

TV connectée, Google assistant, Bravia Core, Xbalancer speaker, partage d'écran, gaming

Connectique : 4 HDMI dont 1 ARC, 2 USB PCMCIA, Wi-Fi, 1 prise ethernet, 1 sortie audio optique, 1 entrée vidéo audio vidéo, 1 prise casque, bluetooth

Norme VESA : 300 x 300



**SAMSUNG**



**1 149€**

+ 12€ d'éco-part. = 1161€

**TQ55Q80CATXXC**

**063698**

H. 76,8 x L. 122,7 x P. 25,3 cm  
avec pied

Dalle : QLED

55"

138 cm

Résolution : 3840 x 2160 HDR 1500 HDR10+/HLG  
Quantum processor 4K 100hz

Tuner : Double Tuner DVB-T2/C, S, HbbTV, CI+ Fransat  
PQI 3800

Puissance audio : 40 W OTS LITE

Wifi : Oui

Consommation TV en marche : 84 W

TV connectée, partage d'écran, WIFI, immersion, Google assistant, SMART TV, mode auto jeu

Connectique : 4 HDMI dont 1 ARC, 2 USB, 1 prise ethernet, 1 sortie audio optique, bluetooth

Norme VESA : 200 x 200

55"



Les téléviseurs

Les lecteurs

Le son

Photo et téléphone

Les objets connectés



**1 699€**

+ 15 € d'éco-part. = 1 714 €

**OLED55C35LA**  
**063945**

**H. 75,7 x L. 122,2 x P. 23 cm**  
avec pied

Dalle : QLED  
55"

139 cm

Résolution : 3840 x 2160 HDR 10 +/HLG  
Processor A9 Gen 6 4K

Tuner : TNT DVB-T2/C, S2/S, HbbTV, CI 1,4/1,3 Fransat

Puissance audio : 40 W Dolby Atmos

Wifi : Oui

Consommation TV en marche : 143 W

TV connectée, Billion rich color pixels auto-émisifs, Dolby Vision IQ et Atmos noirs absolus et contrastes riches, optimiseur de jeu, Sport alert, mode hotel, WIFI

Connectique : 4 HDMI 2.1, 2HDMI 2.0 dont 1 ARC, 3 USB PCMCIA, 1 prise ethernet, prise casque, 1 sortie audio optique, entrée vidéo audio, bluetooth

Norme VESA : 300 x 300



**1 999€**

+ 15 € d'éco-part. = 2 014 €

**XR-55A80LAEP**  
**063481**

**H. 73,8 x L. 122,7 x P. 32,7 cm**  
avec pied

Dalle : OLED  
55"

139 cm

Résolution : 3840 x 2160

Tuner : DVB-T/T2/C/S/S2 CI+

Puissance audio : 2 x 10 W

Wifi : Oui

Consommation TV en marche : 83 W

TV UHD connectée, Cognitive processor XRtm, Wifi direct, lecture directe des fichiers audio/vidéo/photo via USB, assistant Google assistant

Connectique : 4 HDMI, 2 USB 2.0, 1 prise ethernet, Jack stéréo, prise casque, bluetooth

Norme VESA : 300 x 300

# Les téléviseurs

## 65"

**TCL**



**699€**

+ 12 € d'éco-part. = 711 €

**65C735**

**062588**

H. 90 x L. 144,6 x P. 31,6 cm  
avec pied

Dalle : QLED

65"

165 cm

Résolution : 3840 x 2160 HDR 10 . HLG

Tuner : DVB-T2/C/S2 CI+

PQI 3600

Puissance audio : 2 x 10 W

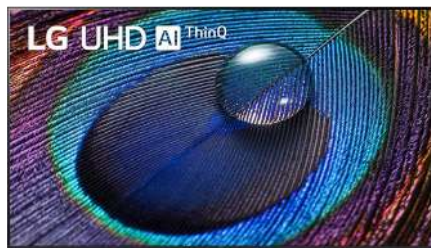
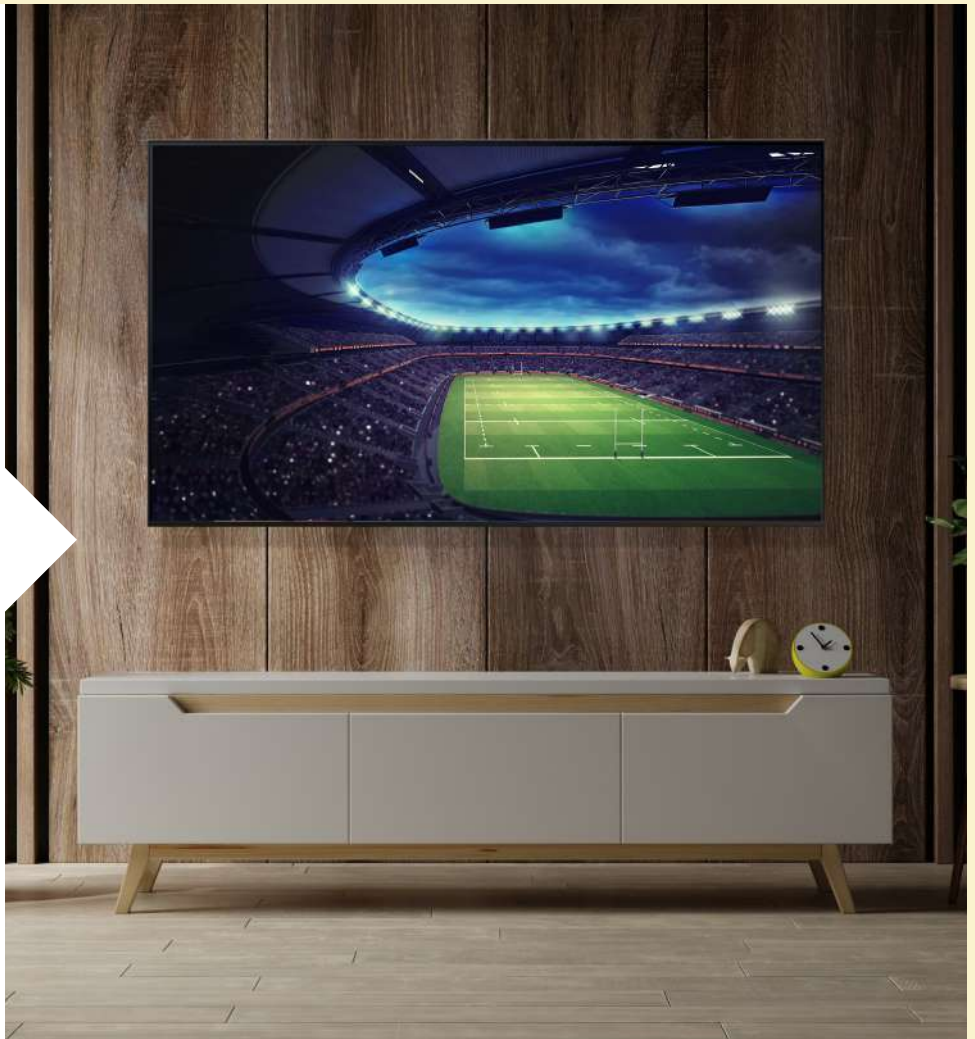
Wifi : Oui

Consommation TV en marche : 77 W

TV Connectée, Google TV, Google Playstore, Mode jeu-sport

Connectique :  
4 HDMI dont 1 eARC, 1 USB,  
1 prise ethernet, 1 prise casque, 1 sortie  
audio optique bluetooth

Norme VESA : 300 x 300



**879€**

+ 11 € d'éco-part. = 890 €

**65UR91006LA**

**063569**

H. 90,9 x L. 145,6 x P. 28,5 cm  
avec pied

Dalle : LED

65"

164 cm

Résolution : 3840 x 2160 HDR 10 +/- HLG, Processor a5 AI 4k Gen6

Tuner : TNT DVB-T2/C, S2, HbbTV, CI+ Fransat

Puissance audio : 2 x 10W

Wifi : Oui

Consommation TV en marche : 100 W

TV connectée, partage d'écran Webos, WIFI, SMART TV, optimiseur de jeu,  
Sport alert, Mode hôtel

Connectique :  
3 HDMI dont 1 ARC, 2 USB, 1 prise ethernet, 1 entrée audio vidéo analogique,  
1 sortie audio numérique optique, bluetooth.

Norme VESA : 300 x 300



**SAMSUNG**



**899€**

+ 12 € d'éco-part. = 911 €

**TU65CU8005KXXC**

**063694**

H. 87,4 x L. 145 x P. 27,9 cm  
avec pied

Dalle : LED

65"

163 cm

Résolution : 3840 x 2160 HDR 10 +/- HLG  
Crystal Processor 4K 50hz

Tuner : DVB-T2/C/S CI+

PQI 2200

Puissance audio : 2 x 10 W Dolby Digital +

Wifi : Oui

Consommation TV en marche : 108 W

TV connectée, partage d'écran, WIFI, immersion, Google assistant, SMART TV

Connectique : 3 HDMI dont 1 ARC, 2 USB, 1 prise ethernet, 1 sortie audio optique,  
bluetooth

Norme VESA : 400 x 300



SONY

7,8  
/10

1 199€

+ 9 € d'éco-part. = 1 208 €

KD-65X75WLAEP

063476

H. 91,2 x L. 146,2 x P. 33,4 cm  
avec pied

Dalle : LED

65"

164 cm

Résolution : 3840 x 2160 HDR 10, HLG X1 4K-HDR

Tuner : TNT DVB-T/C/S, CI+ PCMCIA

Puissance audio : 20 W Dolby Atmos

Wifi : Oui

Consommation TV en marche : 237 W

TV connectée, Google assistant, Bravia Core, Xbalancer speaker,  
partage d'écran, gamingConnectique : 24 HDMI dont 1 ARC, 2 USB PCMCIA, WIFI, 1 prise ethernet,  
1 sortie audio optique, 1 entrée vidéo audio vidéo, 1 prise casque, bluetooth

Norme VESA : 300 x 300

## Luminosité / Couleur

**TRILUMINOS** : dalle LED offrant une plus grande nuance de couleurs. Cela permet de reproduire des couleurs bien plus vives et plus réalistes.

**BILLION RICH COLOR** : permet d'améliorer le rendu des couleurs et d'afficher jusqu'à 64 fois plus de couleurs par rapport à un modèle conventionnel.

**AMBIENT OPTIMISATION** : un capteur de luminosité ajuste le contraste de la couleur en fonction de l'intensité lumineuse de votre pièce.

**FULL ARRAY LED** : 5 fois plus de contraste, augmente l'intensité des zones lumineuses tout en préservant les détails dans les zones sombres.

**CONTRAST ENHANCER** : la fonction Contrast Enhancer optimise la luminosité des différents éléments présents dans les images afin de faciliter la perception des détails.

**TECHNOLOGIE DIMING** : destinée à optimiser le contraste. Elle fait appel à un traitement vidéo analysant les images sur différentes zones afin d'ajuster la luminosité produite par le rétroéclairage pour faire ressortir les détails dans les zones claires et sombres.

**XR-MOTION CLARITY** : Technologie qui détecte les zones de l'image en mouvement rapide et qui va améliorer la fluidité tout en conservant un fort niveau de contraste (sport, film d'action...)

# Les téléviseurs

## 65"



**SONY**



**SAMSUNG**



**1 399€**  
+ 9 € d'éco-part. = 1 408 €

**KD-65X85LAEP**

**063479**

H. 90,7 x L. 144,7 x P. 33,6 cm  
avec pied

Dalle : LED

65"

164 cm

Résolution : 3840 x 2160

Tuner : DVB-T/C/S CI+

Puissance audio : 2 x 10 W

Wifi : Oui

Consommation TV en marche : 231 W

TV UHD connectée, FULL ARRAY LED, Wifi, lecteur multimédia, Google assistant

Connectique : 4 HDMI, 2 USB, 1 prise ethernet, 1 PCMCIA, prise casque, bluetooth

Norme VESA : 300 x 300

**1 579€**  
+ 12 € d'éco-part. = 1 591 €

**TQ65Q80CATXXC**

**063699**

H. 89,1 x L. 144,6 x P. 28,5 cm  
avec pied

Dalle : QLED

65"

163 cm

Résolution : 3840 X 2160 HDR 10 +/ HLG  
Quantum Processor 4K 100hz

Tuner : TNT DVB-T2,C/S2, HbbTV, CI+ Fransat

PQI 3800

Puissance audio : 40 W OTS LITE

Wifi : Oui

Consommation TV en marche : 112 W

TV connectée, partage d'écran, WI-FI, immersion, Google assistant, SMART TV, mode auto jeu

Connectique : 4 HDMI dont 1 ARC, 2 USB, 1 prise ethernet, 1 sortie audio optique, bluetooth

Norme VESA : 400 x 300



**SAMSUNG**



**LG**



**SONY**



**1 979€**  
12 € d'éco-part. = 1 991 €



**TQ65QN85CATXXC**

**063706**

H. 89,1 x L. 144,6 x P. 28,5 cm  
avec pied

Dalle : NEO QLED

65"

163 cm

Résolution : 3840 X 2160 HDR 10 +/ HLG  
NEO Quantum Processor 120hz

Tuner : TNT DVB-T2/C, S2, HbbTV, CI+ Fransat

PQI 4300

Puissance audio : 60 W OTS

Wifi : Oui

Consommation TV en marche : 77 W

TV connectée, partage d'écran, WIFI, immersion, Google assistant, SMART TV, WIFI, mode ambient, partage d'écran

Connectique : 4 HDMI dont 1 ARC, 2 USB, 1 prise ethernet, 1 sortie audio optique, bluetooth

Norme VESA : 400 x 300

**2 249€**  
+ 11 € d'éco-part. = 2 260 €

**OLED65C35LA**

**063946**

H. 88 x L. 144,1 x P. 23 cm  
avec pied

Dalle : OLED

65"

164 cm

Résolution : 3840 x 2160 HDR 10 +/ HLG  
Processor A9 Gen 6 4K

Tuner : TNT DVB-T2/C, S2/S, HbbTV, CI 1,4/1,3 Fransat

Puissance audio : 40 W Dolby Atmos

Wifi : Oui

Consommation TV en marche : 175 W

TV connectée, Billion rich color pixels auto-émissifs, Dolby Vision IQ et Atmos noirs absolus et contrastes riches, optimiseur de jeu, Sport alert, mode hôtel, WIFI

Connectique : 4 HDMI 2.1, 2 HDM 2.0 dont 1 ARC, 3 USB PCMCIA, 1 prise ethernet, prise casque, 1 sortie audio optique, entrée vidéo audio, bluetooth

Norme VESA : 300 x 200

**2 599€**  
15 € d'éco-part. = 2 614 €

**XR-65A80LAEP**

**063482**

H. 86,2 x L. 144,8 x P. 32,7 cm  
avec pied

Dalle : OLED

65"

164 cm

Résolution : 3840 x 2160 HDR 10+/HLG

Tuner : DVB-C, DVB-T/T2, DVB-S/S2

Puissance audio : 5 x 10 W Dolby Atmos

Wifi : Oui

Consommation TV en marche : 460 W

TV connectée, Google assistant, Bravia Core, Xbalancer speaker, partage d'écran, gaming

Connectique : 4 HDMI dont 1 ARC, 2 USB PCMCIA, WIFI, 1 prise ethernet, 1 sortie audio optique, 1 entrée vidéo audio vidéo, 1 prise casque, bluetooth

Norme VESA : 300 x 300



75"



1 049€

+ 11 € d'éco-part. = 1 060 €

75UQ81006LB

062589

H.104 x L.167,8 x P.37,8 cm  
avec pied

Dalle : LED

75"

189 cm

Résolution : 3840 x 2160 HDR 10+ HLG  
Quad Core Processor 4K

Tuner : DVB-T2/C/S2 CI+ HbbTV  
FRANSAT

Puissance audio : 2 x 10 W

Wifi : Oui

Consommation TV en marche : 100 W

TV UHD Connectée, partage d'écran  
Webos, SMART TV, optimisateur  
de jeu, Sport Alert, mode hôtel

Connectique :  
3 HDMI dont 1 eARC, 2USB, 1 prise  
ethernet, 1 prise casque, 1 entrée audio  
vidéo analogique, 1 sortie audio optique,  
bluetooth

Norme VESA : 400 x 400



1 329€

+ 12 € d'éco-part. = 1 341 €

TU75CU8005KXXC

063695

H. 100,3 x L. 167,6 x P. 33,1 cm  
avec pied

Dalle : LED

75"

189 cm

Résolution : 3840 x 2160 HDR Crystal Processor 4K 50 hz

Processor Lite 4K 50hz

Tuner : DVB-T2/C/S CI+

PQI 2200

Puissance audio : 2 x 10 W Dolby Atmos

Wifi : Oui

Consommation TV en marche : 139 W

TV connectée, Google assistant, partage d'écran, WIFI, SMART TV,  
mode auto jeu, immersion, 3 côtés sans bord

Connectique : 3 HDMI dont 1 ARC, 2 USB, 1 prise ethernet,  
1 sortie audio optique, bluetooth.

Norme VESA : 400 x 400



## Connectique

**PRISE ETHERNET :** prise RJ45, entrée et sortie audio optique utilisée pour transmettre le signal audio d'une source (TV, lecteur, console, etc.) vers un diffuseur (home cinéma, barre de son, etc.).

**PCMCIA :** peut accueillir une «carte décodeur». Cette prise donne accès aux chaînes payantes. Le tout sans boîtier ou télécommande supplémentaire.

**SORTIE AUDIO OPTIQUE :** la sortie optique est utilisée pour transmettre le signal audio d'une source (TV, lecteur, console, etc.) vers un diffuseur (home cinéma, barre de son, etc.). Les signaux qui transitent par cette sortie sont numériques. La liaison s'effectue grâce à un câble constitué de fibre optique.

**HDMI :** connectique universelle pour véhiculer l'image et le son. Elle vient remplacer les prises péritel. Le port HDMI est plus petit et permet de transmettre une qualité d'image et de son en Haute Définition car il n'altère pas le signal.

**HDMI 2.1 :** de plus en plus recherché par les consommateurs car c'est une fonction qui permet aux gamers d'apprécier l'optimisation des mouvements d'images avec les consoles nouvelle génération (Playstation 5/Xbox série X).

**HDMI ARC :** L'Audio Return Channel (ARC), permet à un amplificateur ou une barre de son de recevoir le son du téléviseur, par le biais d'un seul câble HDMI. Autrement dit, le câble HDMI par lequel l'amplificateur envoie les signaux AV de ses propres sources au téléviseur (Blu-ray, box, lecteur multimédia, etc.), fonctionne également en sens inverse, pour la réception du son depuis le téléviseur. La liaison audio ARC entre un téléviseur et un ampli home-cinéma ou une barre de son ne permet pas la transmission des flux audio HD.

**HDMI e-ARC :** la fonction e-ARC prend en charge une plus grande bande passante et des vitesses plus rapides. Elle permet de diffuser un son de qualité supérieure de votre téléviseur HD vers votre barre de son ou votre récepteur audio compatible HDMI e-ARC.

# Les téléviseurs

## 75" et 77"



**SAMSUNG**

8,0 /10

**1 629€**

+ 12 € d'éco-part. = 1 641 €

**QE75Q80BATXXC**

**061132**

**H. 103,6 x L. 167 x P. 31,6 cm**  
avec pied

Dalle : QLED

75"

189 cm

Résolution : 3840 x 2160 HDR 10+ / HLG

Tuner : Double Tuner DVB-T2/C/S2, CI+, HbbTV, Fransat

Puissance audio : 60 W OTS

Wifi : Oui

Consommation TV en marche : 239 W

TV connectée, Quantum Processor 4K, google assistant, immersion, partage d'écran, smart TV, mode Auto Jeu

Connectique : 4 HDMI (1e-ARC), 2 USB, prise ethernet, sortie audio optique, mode ambient, bluetooth

Norme VESA : 400 x 400



**SONY**

7,8 /10

**1 999€**

+ 11 € d'éco-part. = 2 010 €

**KD-75X85LAEP**

**063480**

**H. 103,7 x L. 167,1 x P. 39,9 cm**  
avec pied

Dalle : LED

75"

189 cm

Résolution : 3840 x 2160

Tuner : DVB-T/C/S CI+

Puissance audio : 2 x 10 W

Wifi : Oui

Consommation TV en marche : 178 W

TV UHD connectée, FULL ARRAY LED, Wifi, Google assistant, Triluminos, partage d'écran

Connectique : 4 HDMI, 2 USB, 1 prise ethernet RJ-45, 1 PCMCIA, prise casque, bluetooth

Norme VESA : 300 x 300



**LG**

7,9 /10

**3 399€**

+ 11 € d'éco-part. = 3 410 €

**OLED77C35LA**

**063947**

**H. 103,5 x L. 171,1 x P. 26,7 cm**  
avec pied

Dalle : OLED

77"

195 cm

Résolution : 3840 x 2160 HDR 10+ /HLG

Processor A9 Gen 6 4K

Tuner : DVB-T2/T/C, S2/S, HbbTV, CI 1,4/1,3 Fransat

Puissance audio : 40 W Dolby Atmos

Wifi : Oui

Consommation TV en marche : 239 W

TV connectée, Billion rich color pixels auto-émissifs, Dolby Vision IQ et Atmos noirs absolus et contrastes riches, optimiseur de jeu, Sport alert, mode hôtel, WIFI

Connectique : 4 HDMI 2.1, 2 HDM 2.0 dont 1 ARC, 3 USB PCMCIA, 1 prise ethernet, prise casque, 1 sortie audio optique, entrée vidéo audio, bluetooth

Norme VESA : 300 x 200



**SONY**

7,8 /10

**3 899€**

+ 15 € d'éco-part. = 3 914 €

**XR-77A80LAEP**

**063483**

**H. 102,7 x L. 172,2 x P. 38,5 cm**  
avec pied

Dalle : OLED

77"

195 cm

Résolution : 3840 x 2160

Tuner : DVB-T2/T/C/S2/S CI+

Puissance audio : 2 x 50 W

Wifi : Oui

Consommation TV en marche : 603 W

TV UHD connectée, Cognitive processor XRtm, Wifi, Google assistant

Connectique : 4 HDMI, 2 USB, 1 prise ethernet RJ-45, 1 PCMCIA, prise casque, bluetooth

Norme VESA : 300 x 300



## À savoir

**SPORT ALERT** : informations, actualités sportives, horaires des rencontres à venir, évolution du score en cours de match, score final, etc.

**MODE AMBIANT** : fonction disponible sur les QLED de Samsung qui permet de transformer l'écran de télévision en élément décoratif.

**BRAVIA CORE** : service réservé aux clients Sony « Premium ». La première chose à savoir sur ce service de streaming Bravia Core c'est qu'il s'agit à la fois d'un service de streaming avec des contenus gratuits, en illimités, mais aussi des contenus en SVoD, tout cela dans le respect de la chronologie des médias.

**OPTIMISATION JEU** : fluidité et réactivité extrême avec un très faible Input Lag (écart de temps entre le moment où une source envoie un signal au TV, et le moment où celui-ci l'affiche)



SAMSUNG

8,4  
/10

2 979€

+ 12 € d'éco-part. = 2 991 €

TQ85Q80CATXXC

063701

H. 114,3 x L. 189,2 x P. 32,6 cm  
avec pied

Dalle : QLED

85"

214 cm

Résolution : 3840 x 2160 HDR10+/HLG  
Quantum Processor 4K 100hz

Tuner : Double Tuner DVB-T2/C/S2, CI+, HbbTV, Fransat

PQI 3800

Puissance audio : 40 W OTS

Wifi : Oui

Consommation TV en marche : 168 W

TV connectée, partage d'écran, WI-FI, immersion, Google assistant,  
SMART TV, mode auto jeuConnectique : 4 HDMI dont 1 ARC, 2 USB, 1 prise ethernet, 1 sortie  
audio optique, bluetooth

Norme VESA : 600 x 400

## À savoir

**WEBOS** : système de navigation optimisée.

**SMART TV** : télévision connectée - système d'exploitation comme un ordinateur avec un câble ethernet RJ45.

**PARTAGE D'ÉCRAN** *Termes différents selon les fabricants :*

- **MIRACAST** : partage d'écran du périphérique Android sur l'écran du téléviseur par un périphérique d'affichage sans fil.

- **SCREEN MIRRORING** : entre TV et mobile (smart view).

- **CONNECT SHARE** : entrée USB qui donne la possibilité de visualiser le contenu d'une clé ou d'un disque dur.



# MODULE CI+ 1.3 NOUVELLE GÉNÉRATION LA TNT HD PAR SATELLITE

**NEOTION**  
Innovation Attitude



## LES CHÂNES TNT HD GRATUITES



## SPORT



## CINÉMA-SÉRIES



## INFORMATION



**HD**  
La TNT HD  
gratuite par satellite  
et plus encore...

## INSTALLATION :



Vous avez besoin d'une TV compatible\* reliée à une parabole orientée sur le satellite EUTELSAT



Insérez votre module TNT dans l'interface CI Plus à l'arrière de votre TV



Profitez des 25 chaînes gratuites de la TNT HD, les chaînes thématiques et locales, des radios et les offres beIN SPORTS HD, OCS, Melody et BIS TV en option.

## Pourquoi le module TV satellite FRANSAT est la solution de réception ?

- > Vous recevez la TNT gratuite en qualité en HD partout en France.
- > Vous bénéficiez d'une qualité d'image et de son supérieure.
- > Une offre élargie et gratuite des chaînes thématiques (TV et radio).
- > Des offres sport, cinéma, musiques jeunesse et famille à la carte et sans engagement.
- > Le replay et la VOD depuis une interface simple.

## AVANTAGES :

- TNT** RECEVEZ VOS PROGRAMMES DE LA TNT PAR SATELLITE DIRECTEMENT SUR VOTRE TV.
- SANS EQUIPEMENT SUPPLEMENTAIRE** : pas de télécommande, de câble ou de décodeur externe.
- CI+ 1.3** INSTALLATION AUTOMATIQUE : installation et classement automatique des chaînes FRANSAT sur les TV de dernière génération (CI+ 1.3).
- SANS ABONNEMENT ET SANS ENGAGEMENT NI LIMITE DE DUREE.**
- PVR READY** FONCTIONNALITE PVR READY : gestion des enregistrements programmés.
- FAIBLE CONSOMMATION ENERGETIQUE.**



## Récepteur numérique



**45€**

+ 0,05 € d'éco-part. = 45,05 €



Magnétoscope numérique terrestre HD, réception de tous les programmes émis en clair en numérique HERTZIEN au format MPEG4 (HD) et MPEG2 (SD), 1 tuner terrestre (1 entrée, 1 sortie), 1 entrée HDMI, 1 prise péritel TV, 1 afficheur de n° de chaîne, 1 entrée/sortie USB 2.0, capacité de + de 1000 chaînes, enregistrement sur support USB externe, lecture de fichiers multimédia, Fonction TimeShift, télécommande fournie, fonction verrouillage parental, fonction classement automatique des chaînes.



**ORT8910-HD**

038544



## Cordon



Cordon HDMI High Speed avec ethernet 2.0-3D / 4K UHD, bidirectionnel, taux de transfert 10 giga, résolution 4096 x 2160, 24 Hz, supporte les normes 3D TV-HEC-HARC. Longueur 1 m. Noir.



À partir de **5€**

<b>205001 HIGHT SPEED</b>	<b>1 m</b>	063271	<b>5€</b>
<b>205002 HIGHT SPEED</b>	<b>1.80 m</b>	063272	<b>5.50€</b>
<b>205003 HIGHT SPEED</b>	<b>3 m</b>	063273	<b>7€</b>
<b>205010 HIGHT SPEED</b>	<b>10 m</b>	063274	<b>29€</b>



## Télécommande



Télécommande universelle compatible avec TV de marques SAMSUNG, LG, SONY, PHILIPS ou PANASONIC (commercialisés après l'an 2000), contrôle votre TV directement sans programmation, ni insertion de code



**14€**

**READY5**

048463



Télécommande universelle pour 4 appareils (TV/SAT/TNT/DVD/VCR...) compatible avec la plupart des marques, programmation par PC via le cordon USB fourni, mise à jour de la base de données gratuite sur simple demande



**15€**

**FREEDOM4**

035725

## Pied universel



Pied de table universel qui permet de positionner une barre de son sous l'écran, épaisseur de l'écran maxi 5 cm, norme Vesa 50>80, acier peint époxy noir et silver



**99€**

+ 0,18 € d'éco-part. = 99,18 €

**035300**

048096

Pour écrans de  
**20 à 50" (50 à 152cm)**

Charge maximale  
**20 kg**

# Les accessoires TV



## Accroche murale



Inclinable et orientable :  
Inclinaison -15°/+5°, orientation  
+/-20°, norme VESA : 75 > 100 mm,  
acier peint époxy noir et silver

**ERARD®**

**17€**

+ 0,18 € d'éco-part. = 17,18 €

043310

049309

Pour écrans de 15 à 28" (38 à 71 cm)	Poids maxi de 60 kg	Distance du mur mini 9.5 cm
--	------------------------	--------------------------------



**mbg**  
FRANCE

2 bras d'articulation, incli-  
naison +5°/-8°, orientation  
180°/180°/180°, ajustement +/-5°,  
norme Vesa max 200

**29€**

+ 0,16 € d'éco-part. = 29,16 €

H2342-2A

063960

Pour écrans de 23 à 42" (58 à 107 cm)	Poids maxi de 35 kg	Distance du mur mini 5.2 cm maxi 27.6 cm
---	------------------------	--



2 bras, inclinable et orientable :  
inclinaison -20°/+5°, rotation :  
+/-20°, norme VESA : 75 > 200,  
acier, peinture noire et blanche

**ERARD®**

**49€**

+ 0,18 € d'éco-part. = 49,18 €

043320

048097

Pour écrans de 19 à 43" (48 à 109 cm)	Charge maximale 35 kg	Distance du mur mini 9.9 cm
---	--------------------------	--------------------------------



3 bras d'articulation,  
inclinaison +5°/-8°, orientation  
180°/180°/180°, ajustement +/-5°  
norme VESA max : 200

**mbg**  
FRANCE

**49€**

+ 0,16 € d'éco-part. = 49,16 €

H2342/3A

042716

Pour écrans de 23 à 42" (58 à 107 cm)	Charge maximale 35 kg	Distance du mur mini 5.2 cm maxi 50.6 cm
---	--------------------------	--



Fixe, extra plat, réglage  
en hauteur de l'écran par  
3 positions, universel en largeur  
(système sécable), inclinaison :  
+/-4°, norme vesa 200 > 400  
mm, compatibilité placoplâtre,  
acier, peinture époxy noire

**ERARD®**

**79€**

+ 0,18 € d'éco-part. = 79,18 €

002530

048095

Pour écrans de 30" et plus (76 cm et plus)	Poids maxi de 120 kg	Distance du mur mini 2.5 cm
--	-------------------------	--------------------------------



1 bras, inclinable et orientable :  
inclinaison -20°/+5°, rotation :  
+/-70°, norme VESA : 75 > 400 mm,  
acier, peinture époxy noire  
et blanche

**ERARD®**

**99€**

+ 0,18 € d'éco-part. = 99,18 €

043340

049313

Pour écrans de 30 à 65" (76 à 165 cm)	Poids maxi de 30 kg	Distance du mur mini 8 cm maxi 25.5 cm
---	------------------------	--



Inclinable : -15°/+5°, norme VESA :  
200>800 x 400, acier peint  
époxy noir et silver, compatibilité  
placoplâtre, montage à deux  
personnes

**ERARD®**

**109€**

+ 0,19 € d'éco-part. = 109,19 €

045202

049312

Pour écrans de 40 à 100" (100 à 254 cm)	Charge maximale 35 kg	Distance du mur mini 6.2 cm
---	--------------------------	--------------------------------



2 bras avec déport pour écran  
+/-90°, inclinable et orientable :  
inclinaison +/-15°, rotation : 180°,  
norme VESA : 50 > 200 mm,  
aluminium et acier

**ERARD®**

**109€**

+ 0,19 € d'éco-part. = 109,19 €

048320

048105

Pour écrans de 15" à 37" (38 à 94 cm)	Poids maxi de 15 kg	Distance du mur mini 4.7 cm maxi 41 cm
---	------------------------	--

## Accroche murale



3 bras d'articulation, inclinaison +5°/-5°, orientation +/- 180°, ajustement +/-3°, norme Vesa max : 600 x 400



**99€**

+ 0,50 € d'éco-part. = 99,50 €

**H3270/3A**

040665

Pour écrans de 32 à 70" (82 à 178 cm)

Poids maxi de 60 kg

Distance du mur mini 6.9 cm maxi 61.5 cm



3 bras d'articulation, inclinaison +5°/-15°, orientation +/- 60°, ajustement +/-3°, norme Vesa max : 800 x 400



**119€**

+ 0,50 € d'éco-part. = 119,50 €

**H3290/6A**

042718

Pour écrans de 32 à 90" (82 à 229 cm)

Poids maxi de 75 kg

Distance du mur mini 6.9 cm maxi 63.5 cm



2 bras d'articulation, inclinaison +0°/-25°, orientation 90°, ajustement +/-3°, norme Vesa : 200 > 400, aluminium

**ERARD®**

**179€**

+ 0,19 € d'éco-part. = 179,19 €

**048340**

048098

Pour écrans de 30 à 65" (76 à 165 cm)

Poids maxi de 25 kg

Distance du mur mini 4.9 cm maxi 53.8 cm



**ERARD®**

**419€**

+ 2,26 € d'éco-part. = 421,26 €

Fixe, ultra fin, sans perçage, épaisseur maxi écran : 60 mm, hauteur ajustable sur 700 mm (5 positions), norme Vesa : 200 > 600, acier, peignable



**044660**

048158

Pour écrans de 40 à 85" (101 à 215 cm)

Poids maxi de 45 kg

Distance du mur 3 cm

# Pour info !

Vous avez la possibilité de commander des vidéoprojecteurs sur demande auprès de votre coopérative.



## Support vidéoprojecteur



Adapté aux vidéoprojecteurs se montant au plafond en position inversée, avec platine rotative, possibilité d'aligner l'axe image sur l'axe de fixation, platine de fixation plafond avec réglage de rotation, inclinaison +/-25°, orientation 360°, acier, silver

**ERARD®**

**99€**

+ 0,18 € d'éco-part. = 99,18 €

**002427**

048169

Universel pour tous les modèles

Poids maxi de 15 kg

Distance du plafond 8.5 cm



**ERARD®**

**269€**

+ 0,18 € d'éco-part. = 269,18 €

Adapté aux vidéoprojecteurs se montant au plafond en position inversée, possibilité d'aligner l'axe image sur l'axe de fixation, platine rotative et potence réglable, inclinaison +/-25°, orientation 360°, acier, silver



**002431**

048168

Universel pour tous les modèles

Poids maxi de 15 kg

Potence ajustable de 5.4 à 141 cm



# Le choix de mon artisan



**SONY**

**59€**

+ 0,25 € d'éco-part. = 59,25 €

Format compact, DVD une qualité d'image et de son proche de la HD grâce à sa sortie HDMI®, MP3, USB, sortie audio numérique coaxiale, vidéo composite, audio analogique, Upscaling 1080p pour une image plus nette, consommation électrique en marche : 10 W  
L. 27 x P. 20,9 x H. 3,8 cm

DVP-SR760HB

045118



## Blu-ray



Lecteur DVD Blu-Ray connecté Full HD 1080p, design ultracompact et raffiné, Qualité Haute Définition™, sortie audio numérique optique coaxiale, port ethernet, Triluminos, interface graphique qui simplifie l'accès aux applications (NetFlix, Youtube, Playstation, vidéo, etc ...) consommation électrique en marche : 8,5 W  
L. 23 x P. 19,4 x H. 3,9 cm

BDPS1700

035748

**SONY**

**109€**

+ 0,41 € d'éco-part. = 109,41 €

Blu-Ray

HDMI

USB



Lecteur Blu-ray, Dual Core, Wifi intégré, Dolby Atmos, partage d'écran, sortie audio numérique optique coaxiale, port ethernet, services de streaming 4K accessibles facilement Youtube, Netflix... Consommation électrique en marche : 15 W  
L. 21,7 x P. 32 x H. 4,5 cm

UBP-X700

042220

**SONY**

**299€**

+ 0,25 € d'éco-part. = 299,25 €

Blu-Ray

2 HDMI

USB

## Lexique

**Un lecteur de DVD (ou lecteur DVD)** est un lecteur de disque optique utilisé pour exploiter les données numériques stockées sur des DVD et/ou disque Blu-Ray. La plupart des lecteurs de DVD savent lire plusieurs formats de disques optiques : CD (CD-ROM · CD-R · CD-RW), disque Blu-Ray (BD-R, BD-RE), DVD réinscriptibles (DVD-R, DVD+R, DVD-RW, DVD+RW, etc.).

**Un lecteur BLU-RAY** : format de disque vidéo qui permet une meilleure concentration des données grâce à des sillons de gravure plus fins. Concurrent direct du HD DVD, le blu-ray peut stocker jusqu'à 50 Go maximum sur un disque double couche. Il propose une image HD.

**Plusieurs fonctions indispensables** : il est possible d'utiliser certains modèles de lecteur DVD comme une **chaîne audio**, pour apprécier des fichiers MP3, voire du WMA. Certains lecteurs autorisent la lecture de CD contenant des fichiers Jpeg permettant également de visionner des formats jpeg **pour gérer un diaporama**. Bien pratique pour visionner les dernières photos de vacances en famille.

**Connexion** : il est important que votre lecteur soit bien pourvu en matière d'entrée/sortie audio/vidéo. Au niveau de l'**audio**, connecteurs RCA (permet de transmettre des signaux vidéo et audio via un câble composé de deux fils). Au niveau du **numérique** (que ce soit sous forme «optique» ou «coaxiale») sont indispensables, ils sont généralement proposés en standard sur tous les modèles. Quant à la **vidéo**, composite, s-vidéo et péritel sont un minimum.



Barre



Barre de son 2,1 canaux, caisson de basse sans fil, 3 haut-parleurs, puissance : caisson : 40 W + barre : 260 W, son Dolby Digital, entrée optique, consommation électrique en marche : 25 W  
**H. 5,9 x L. 85,8 x P. 7,5 cm (barre de son)**  
**H. 34,3 x L. 18,4 x P. 29,5 cm (caisson de basse)**

HW-A450/ZF 061118

**SAMSUNG**

**219€**

+ 0,50 € d'éco-part. = 219,50 €

Puissance 300 W USB Bluetooth



Barre de son compact 3 canaux, caisson de basse filaire, 2 haut-parleurs, Dolby Digital, technologie S-Force Pro Front Surround : son immersif, effets sonores : mode nuit, mode voix, mode immersif, consommation électrique en marche : caisson : 20 W + barre : 35 W  
**L. 90 x P. 6,4 x H. 68,8 cm (barre de son)**  
**L. 19,2 x P. 38,7 x H. 34,0 cm (caisson de basse)**  
**L. 5,2 x H. 10 cm (haut-parleurs)**

HT-S400 056018

**SONY**

**249€**

+ 0,50 € d'éco-part. = 249,50 €

Puissance 330 W HDMI ARC USB Bluetooth



Barre de son avec caisson de basse sans fil, 7 hauts-parleurs, haut parleur central, 1 HDMI, Mode gaming PRO, entrée optique, entrée audio analogique, télécommande, consommation électrique en marche : 31W.  
**H. 5,7 x L. 103 x P. 10,5 cm (barre de son)**  
**H. 34,3 x L. 18,4 x P. 29,5 cm (caisson de basse)**

HW-Q60C/ZF 063709

**SAMSUNG**

**399€**

+ 0,50 € d'éco-part. = 399,50 €

Puissance 340 W HDMI USB Bluetooth



Barre de son avec caisson de basse sans fil, 9 hauts-parleurs, 1 HDMI, entrée optique, entrée audio analogique, son 3D, Dolby ATMOS, finition métal, consommation électrique en marche : 37W.  
**H. 6,4 x L. 111 x P. 12 cm (barre de son)**  
**H. 35,3 x L. 20,5 x P. 30,2 cm (caisson de basse)**

HW-Q700C/ZF 063710

**SAMSUNG**

**649€**

+ 0,50 € d'éco-part. = 649,50 €

Puissance 320 W HDMI USB Bluetooth

Platine disque



**SONY**

**439€**

+ 0,30 € d'éco-part. = 439,30 €

Platine disque, conversion en fichiers DSD 5,6 MHz, 2 vitesses de lecture: 33 1/3 et 45 tr/mm, application PC, sortie USB, EQ phono intégré, câble USB, adaptateur pour 45tr/mn, câble phono, noir.  
**H. 95 x L. 42 x P. 36 cm**

PS-HX500 043301



# Le son

## Radio portable



**SONY**

**99€**

+ 0,06 € d'éco-part. = 99,06 €

Radio FM/AM/RDS, écran LCD 4 lignes, 5 boutons favoris, puissance 0,65 W, prise casque, alimentation secteur ou piles, fonction réveil quand la radio est branchée sur le secteur, consommation électrique en marche : 6 W  
**L. 18 x P. 3,6 x H. 9,5 cm**

**XDR-S41DBP**

052631



**SONY**

**139€**

+ 0,22 € d'éco-part. = 139,22 €

Lecteur radio DAB/FM, CD et USB, Boombox stéréo transportable, puissance 2 x 2 W, pré-enregistrement de 30 stations de radio, compatible MP3, sortie casque, consommation électrique en marche : 15 W  
**L. 30 x P. 12,5 x H. 21 cm**

**ZS-PS55B**

056045

## Radio-réveil



**SONY**

**89€**

+ 0,06 € d'éco-part. = 89,06 €

Radio réveil avec tuner AM/FM ou sons nature pré-téléchargés, peu encombrant, projection de l'heure, répétition de l'alarme, 3 niveaux de luminosité, puissance 0,7 W, double alarme, fonctionne même sans alimentation

**L. 11,4 x P. 10 x H. 10,4 cm**

**ICFC1P**

052630



## Écouteur



Écouteurs noirs intra-auriculaires diaphragme : 9 mm, 3 tailles d'embouts, sensibilité : 100dB/Mw, cordons anti-nœuds avec microphone, contrôle de la playlist via la télécommande

**SONY**

**12€**

+ 0,02 € d'éco-part. = 12,02 €

**MDR-EX15APB**

052633



Écouteurs blancs intra-auriculaires diaphragme : 9 mm, 3 tailles d'embouts, sensibilité : 100dB/Mw, cordons anti-nœuds avec microphone, contrôle de la playlist via la télécommande

**SONY**

**12€**

+ 0,02 € d'éco-part. = 12,02 €

**MDR-EX15APW**

052634



## Lexique

**Casque sans fil :** le principal inconvénient des appareils sans fil est qu'il peut y avoir une perte de qualité lors de la transmission d'un son en haute résolution. Pour réduire cette perte de transmission par Bluetooth, certains ont mis au point des codecs Bluetooth. Ils utilisent un émetteur et un récepteur de haute qualité avec un support codec avancé qui réduit considérablement la perte lors du transfert audio sans fil.

**Casque avec fil :** mais il faut être honnête, lorsqu'on compare un casque filaire à un casque sans fil, le principal avantage est la bonne transmission du signal sur les fils, ce qui permet une meilleure reproduction du son. La plupart des casques filaires utilisent des câbles en cuivre avec une enveloppe en fibre. Cela réduit la perte de signal à presque rien. Autrement dit, l'utilisation d'un casque Wireless reste conseillée pour une écoute qui n'est pas en lien avec une activité audio professionnelle.

## Casque

+ Mode téléphonie



Casque blanc léger et pliable, diaphragme : 9 mm oreillettes métallisées, rembourées pour un grand confort d'écoute, puissance : 1 W, sensibilité 98 dB/mW, télécommande universelle compatible téléphone, prise d'appel et micro sur le cordon pour smartphone, jack 3,5 mm

**SONY**

**34€**

+ 0,02 € d'éco-part. = 34,02 €

**MDR-ZX310APW**

034995

Existe en rouge **MDR-ZX310APR** (034994) à 34 € + 0.02 €

Compatible iPhone et android



Casque sans fil noir, léger, autonomie 50 h en Bluetooth, recharge rapide via USB, prise d'appels mains libres avec HD Voice et commandes de la musique sur oreillettes, fonction assistance vocale, microphone intégré

**SONY**

**54€**

+ 0,02 € d'éco-part. = 54,02 €

**WH-CH520B**

063484

Existe en blanc **WH-CH520W** (063485) à 54 € + 0,02 €

+ Compatible avec TV



Casque sans fil avec grande autonomie : 18 h avec batterie ou 28 h avec des piles alcalines, une portée de 100 m, diaphragme 40 mm pour des basses puissantes, réglage du volume à l'aide des boutons de réglages sur le casque, batterie rechargeable sur la station d'accueil

**SONY**

**109€**

+ 0,13 € d'éco-part. = 109,13 €

**MDRRF855RK**

019393

+ Mode téléphonie



Casque noir sans fil bluetooth, autonomie 35h, recharge rapide via USB, processeur V1, prise d'appels mains libres avec HD Voice et commande de la musique sur oreillette, suppression des bruits extérieurs

**SONY**

**109€**

+ 0,02 € d'éco-part. = 109,02 €

**WH-CH720NB**

063486

**SONY**

**59€**

+ 0,06 € d'éco-part. = 59,06 €

**SRS-XB13C**

**052297**

diam 7,45 x H. 9,45 cm

Enceinte portable

Sans fil

Bluetooth

16h d'autonomie

Charge via le port USB

Rechargement complet 4 h 30

Résistance à l'eau et la poussière



Le choix de *mon artisan*



**SONY**

**59€**

+ 0,06 € d'éco-part. = 59,06 €

**SRS-XB13B**

**052298**

diam 7,45 x H. 9,45 cm

Enceinte portable

Sans fil

Bluetooth

16h d'autonomie

Charge via le port USB

Rechargement complet 4 h 30

Légère et compacte  
Résistance à l'eau et la poussière



**SONY**

**129€**

+ 0,13 € d'éco-part. = 129,13 €

**SRS-XE200B**

**056654**

L. 9 x P. 9,4 x H. 20,8 cm

Enceinte portable

Sans fil

Bluetooth

16h d'autonomie

Charge via le port USB

Rechargement rapide 10 min pour 70 min d'autonomie

Son large et puissant  
Résistance à l'eau et la poussière et aux chocs



**SONY**

**189€**

+ 0,13 € d'éco-part. = 189,13 €

**SRS-XE300B**

**056656**

L. 105 x H. 238 x P. 119 mm

Enceinte portable

Sans fil

Bluetooth

Env. 24h d'autonomie

Batterie interne rechargeable

Légère et compacte, étanche et résistante  
à l'eau salée et à la poussière et aux chocs

## Lexique

### Un son exceptionnel pour faire la fête partout

Compacte, 2 tweeters et le JET BASS BOOSTER projettent le son pour que la musique, émise depuis l'avant de l'unité, soit diffusée plus loin et plus fort, offrant un son riche et clair.

### Deux tweeters haute performance diffusent le son dans toute la pièce

Sur l'avant du système, les deux tweeters orientés vers le haut étendent la palette de sons et augmentent le niveau de pression acoustique. Ainsi, votre musique se diffuse plus largement, dans chaque recoin de la pièce.

**Vibrez de loin au rythme de la musique avec JET BASS BOOSTER :** un conduit Bass Reflex biseauté concentre le flux d'air des basses pour que vous puissiez les entendre clairement et les ressentir physiquement, où que vous soyez sur la piste de danse, même très loin.

**Gagnez en énergie grâce à l'éclairage des enceintes** qui diffuse des vagues de lumière multicolores, pour profiter d'une ambiance digne d'une boîte de nuit ou d'un festival en plein air.

**Soirées karaoké :** une entrée microphone sur l'enceinte vous permet de réaliser des soirées karaoké, ainsi que brancher une guitare pour utiliser le système comme un amplificateur.



+ Wireless Party Chain  
Possibilité d'appairer jusqu'à 50 systèmes audio/enceintes

**SONY**

**299€**

+ 1,56 € d'éco-part. = 300,56 €

**MHC-V13**

**048466**

**L. 33,3 x P. 29,9 x H. 60 cm**

Système audio portable

Lumineux

Bluetooth

Stroboscope intégré

Prise micro (karaoké, guitare)

Lecteur CD

Radio FM /DAB+

1 USB

## Lexique

### Pourquoi un compact :

Pour autant, les compacts ont encore leur mot à dire. Outre le plaisir d'avoir un appareil dédié à la photographie, ils possèdent souvent un gros zoom et deviennent ainsi les rois de la polyvalence. Les compacts sont avant tout destinés à un public amateur à la recherche d'un appareil photo facile à transporter et simple à utiliser.

### Objectif Carl Zeiss :

- Assure des prises de photos particulièrement nettes, micro contraste élevé sur l'ensemble du champ d'image.
- Effet relief 3D garanti grâce à la définition exceptionnelle.
- Couleurs véritables grâce au traitement multicouches ZEISS et au type de verres sélectionnés.



## Photo



Support de stockage pour tablette, rapide et petit, convient aux appareils équipés d'un emplacement pour carte MicroSDHC et SDHC via l'adaptateur, adaptateur SD fourni, UHS Speed Class 3 UHS-I 80MB/s capacité Mémoire : 16 GB

**hama**  
12€

+ 1,16 € d'éco-part. = 13,16 €

SDHC 00123977

056305



Housse de transport souple pour Cyber-shot, protection légère et élégante, poche externe pour le rangement d'une carte mémoire ou d'une batterie, poche interne pour votre carte de crédit ou tickets, boucle de ceinture pour un transport aisé  
H. 12,5 x L. 7,5 x P. 4,2 cm

**SONY**

19€

LCSCS2

018553

## Support voiture



**mbo**  
FRANCE

35€

+ 0,04 € d'éco-part. = 35,04 €

Support de voiture pour téléphone compatible avec les téléphones mobiles de 4,7 à 6,9 pouces, ajustable aux grilles de ventilation, ouverture et fermeture automatique des pinces lors de la détection du mobile, charge rapide sans fil Qi W max

36100430

061554



Support smartphone pour voiture universel, adaptable à tous les types d'écran jusqu'à 5,5", rotation en 360°, fixation par pincement

**mbo**  
FRANCE

8€

+ 0,04 € d'éco-part. = 8,04 €

36100400

061555

## Batterie nomade



Batterie de secours externe, fonction sans fil 10 W, 1 port USB QUICK CHARGE 18 W, 1 port USB TYPE C POWER DELIVERY 18 W, 1 port USB standard, peut charger jusqu'à 4 appareils en même temps, affichage numérique de la charge restante, cordon fourni de 26 cm.

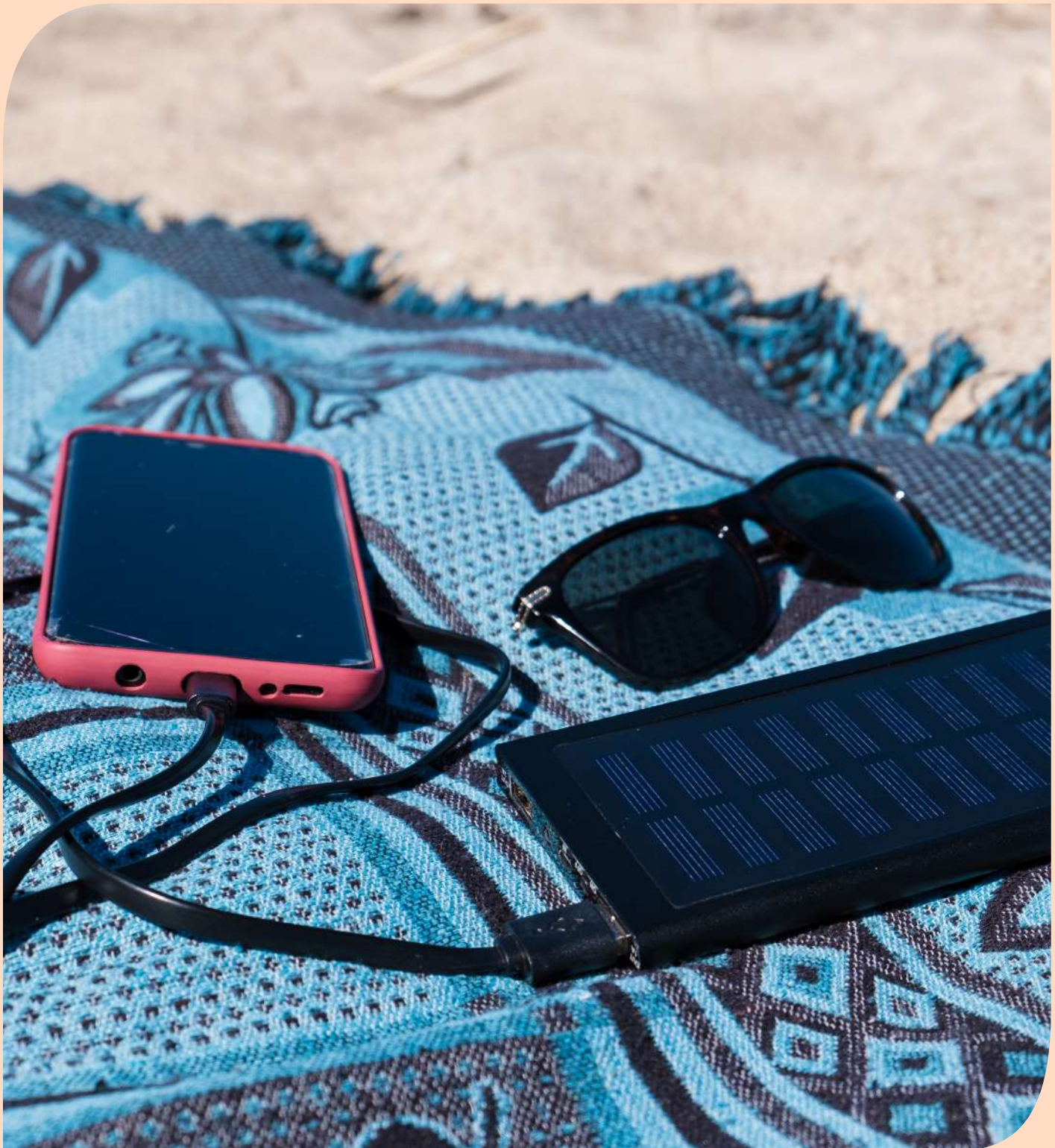
mbo  
FRANCE

**39€**

+ 0,04 € d'éco-part = 39,04 €

34155016

063094



# Les objets connectés

## chargeur



Chargeur secteur, charge rapide, sortie 3.6, 6.5V/ 3A 6.5, 9V/ 2A, 9, 12V/ 1.5A, blanc, cordon téléphone non fourni



37300700 055926 OR03235129



Chargeur voiture sur allume cigare, 18W (DC 5V/3A-9V/2A-12V/1,5), sortie 1 x USB C Power Delivery, 1 x USB charge rapide 3.0. Chargement pour Smartphone et tablette. Coloris blanc



36100320 061999



Station de charge rapide sans fil 15 W, Norme Qi, peut prendre une charge rapide de 7,5 W et une charge normale de 5 W, compatible avec tous les smartphones avec technologie sans fil tels que Iphone 11 Pro/11/XS, max/XR/XS/X/8/8 Plus, Samsung Galaxy Note 10., S10+, S9/S9+/S8/Note 9 ou Huawei mate 20 Pro, Mate 30 pro... Livré sans cartes Qi Android et Qi Iphone.



+ 0,04 € d'éco-part. =29,04 €

37300800 047868

## Lexique

### À Retenir :

L'avenir des smartphones passe par la généralisation du connecteur USB Type-C. En tout cas, pour ce qui est du marché européen. En effet, les principaux constructeurs de téléphones intelligents se sont engagés, en signant un mémorandum d'entente proposé par la Commission, à proposer d'ici trois ans des produits compatibles avec cette nouvelle norme. La principale caractéristique physique de ce connecteur, c'est qu'il est réversible : il permet de brancher un appareil "dans n'importe quel sens". Mais nous sommes encore en phase de transition et les fabricants proposent très souvent des câbles USB-B vers USB-C.



## Cordon



Cordon pour téléphone Android, câble pure métal, connexion USB, USB micro, longueur 1 m, gris métal



30401295 055925 OR03235131



Cordon pour téléphone Android, câble USB Soft, connexion USB, USB C, longueur 1,5 m, noir



30402050 055924 OR03235132



Cordon téléphone pour iPhone/iPad/iPod/Nano, câble Lightning MFI USB Soft, connexion MFI - USB, longueur 1 m, Gris Métal



34101260 064013 OR03802010



Montre connectée



Montre connectée personnalisable avec bracelet fourni en noir métal, écran tactile 1.08 Full Color Dinamic, 7 modes sportifs, prévisions météorologiques, compatibilité IOS 8.0 et Android 5.0 ou sup. Batterie 5 à 7 jours en utilisation, 20 jours en veille; IP 67, application DaFit



34157072

061826



Montre connectée pour femme avec bracelet fourni (gris métal argenté), écran tactile 1,08 pouces, HD, personnalisable, application DaFit, compatible Apple Health, IOS 8.0 et Android 5.0 ou sup. 7 modes sportifs, prévisions météorologiques. Batterie 20 jours en veille, 5 à 7 jours en utilisation



34157071

061553



Lexique

Fonctions communes :

- Fréquence cardiaque, moniteur de pression artérielle et moniteur d'oxygène dans le sang.
- Compteur de pas, de kms et de calories. Notification des appels et contrôle de lecteur de musique de votre smartphone.
- Contrôle du sommeil et alarme sédentaire.
- Chronomètre et réveil.
- Recherche de votre téléphone

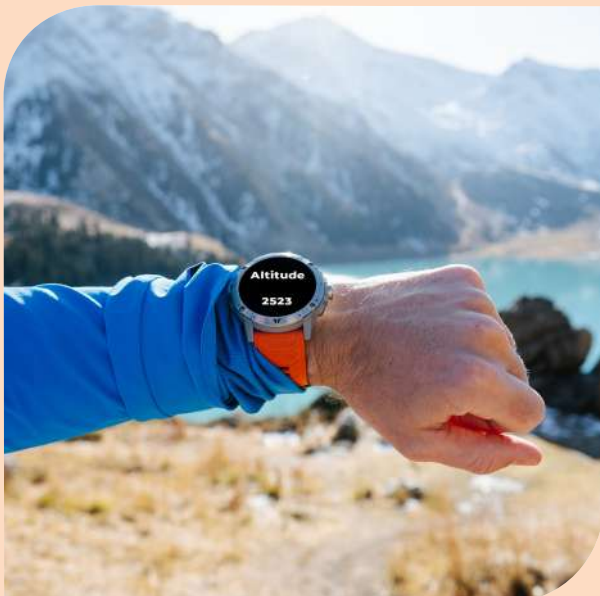


Montre pour homme avec bracelets fournis (cuir marron et silicone noir, écran 1.32 pouces tactile HD, plusieurs design, application DaFit, compatible IOS 9.0 et Android 4.0 ou supérieur, 8 modes sportifs, lampe de poche et 2 jeux, télécommandes pour photos. Batterie 20 jours en veille, 5 à 7 jours en utilisation



34157015

055883



Montre connectée mixte, écran tactile 1,32", 14 modes sportifs, fonction pour raccrocher l'appel depuis la montre, batterie : 7 à 10 jours en utilisation, 14 h avec utilisation GPS, compatibilité : IOS 10.0 et Android 6.0 ou sup., Bluetooth 5.1, applications : Apple Health, Strava ou Google Fit.



34157080 - Noire

063091

34157082 - Cyan

063092

## ET POUR + D'INSPIRATIONS

Découvrez les gammes complètes de produits qualitatifs et compétitifs adaptés à vos attentes et sélectionnés auprès de nos fournisseurs partenaires.

Pour vous inspirer, concevoir, créer et bâtir votre projet, retrouvez au cœur de nos catalogues un très large choix de produits innovants, les nouvelles collections et tous nos conseils avisés.



Retrouvez ces catalogues dans nos salles

### EXPO BOIS

OUVERTE AU PUBLIC



GUIDE BOIS



CUISINE

AMÉNAGEMENT  
EXTÉRIEUR & INTÉRIEUR

SOL & MUR

### EXPO BAIN

OUVERTE AU PUBLIC



GUIDE BAIN

CARRELAGE

ACCESSIBILITÉ  
& AUTONOMIE

LUMINAIRE



SOLUTIONS  
DE RECHARGE

POÊLES  
& INSERTS

### DÉCOUVREZ NOTRE OFFRE ÉLECTROMÉNAGER



Découvrez tous  
nos catalogues sur  
[artisansartipole.fr](http://artisansartipole.fr)



## UN RÉSEAU D'ARTISANS EN CONSTANT DÉVELOPPEMENT



### EXPÔ

OUVERTE AU PUBLIC

\*\*Ouverture 2022-2023

### RÉSERVÉ

AUX ADHÉRENTS

PLATEFORMES NATIONALES

COOPÉRATIVES / AGENCES

GROS ŒUVRE

BOIS

PLOMBERIE

#### AUVERGNE RHÔNE-ALPES

- 03 - ST-POURÇAIN/SIOULE
- 42 - MABLY
- 43 - ST-GERMAIN-LAPRADE
- 63 - GERZAT
- 69 - CORBAS
- 73 - MONTMÉLIAN
- 74 - SCIENRIER
- 74 - SEYNOD

#### BOURGOGNE FRANCHE-COMTÉ

- 21 - FÉNAVY
- 21 - FIXIN
- 25 - BART
- 39 - CHOISEY

#### BRETAGNE

- 22 - PLÉRIN
- 22 - PLERNEUF
- 29 - GOUESNOU
- 29 - LANDIVISIAU
- 29 - QUIMPER
- 29 - ST-THOIS
- 35 - ST-DIDIER
- 35 - ST-MALO
- 56 - CAUDAN
- 56 - PLESCOP

#### CENTRE VAL-DE-LOIRE

- 28 - LA LOUPE
- 36 - DÉOLS
- 37 - LIGNIÈRES-DE-TOURAINES
- 37 - SUBLAINES
- 41 - ÉPUISAY
- 45 - ST-JEAN-DE-BRAYE

#### GRAND EST

- 67 - SÉLESTAT
- 88 - THAON-LES-VOSGES

#### HAUTS-DE-FRANCE

- 62 - LENS
- 62 - HOUDAIN

#### NORMANDIE

- 27 - CONCHES-EN-OUCHE
- 61 - ALENÇON
- 76 - ST-MARIE-DES-CHAMPS

#### NOUVELLE-AQUITAINE

- 16 - GOND-PONTOUVRE
- 17 - LAGORD
- 19 - FAVARS
- 19 - MALEMORT/CORRÈZE
- 19 - VARETZ
- 24 - TRÉLISSAC
- 33 - BÈGLES
- 33 - CESTAS
- 33 - MÉRIGNAC
- 64 - CAME
- 79 - CHÂTILLON/THOUET
- 79 - ÉCHIRÉ
- 86 - POITIERS
- 86 - ST-BENOÎT

#### OCCITANIE

- 34 - NÎMES

#### PAYS-DE-LA-LOIRE

- 44 - ANCENIS
- 44 - ST-HERBLAIN
- 44 - ST-LUCE/LOIRE
- 44 - ST-NAZAIRE
- 44 - BLAIN
- 44 - LE LOROUX-BOTTEREAU
- 44 - VERTOU
- 49 - CHEMILLÉ
- 49 - LA SÉGUINIÈRE
- 49 - MOZÉ/LOUET
- 49 - ST-BARTHÉLEMY-D'ANJOU
- 53 - MARTIGNÉ/MAYENNE
- 72 - LE MANS
- 72 - VOIVRES-LÈS-LE-MANS
- 85 - LA CHAIZE-LE-VICOMTE
- 85 - LA FERRIÈRE
- 85 - LES ESSARTS
- 85 - ROCHESERVIERE

#### PROVENCE-ALPES CÔTE D'AZUR

- 84 - AVIGNON

Retrouvez toutes les salles expo et espaces conseil sur [artisansartipole.fr](http://artisansartipole.fr)