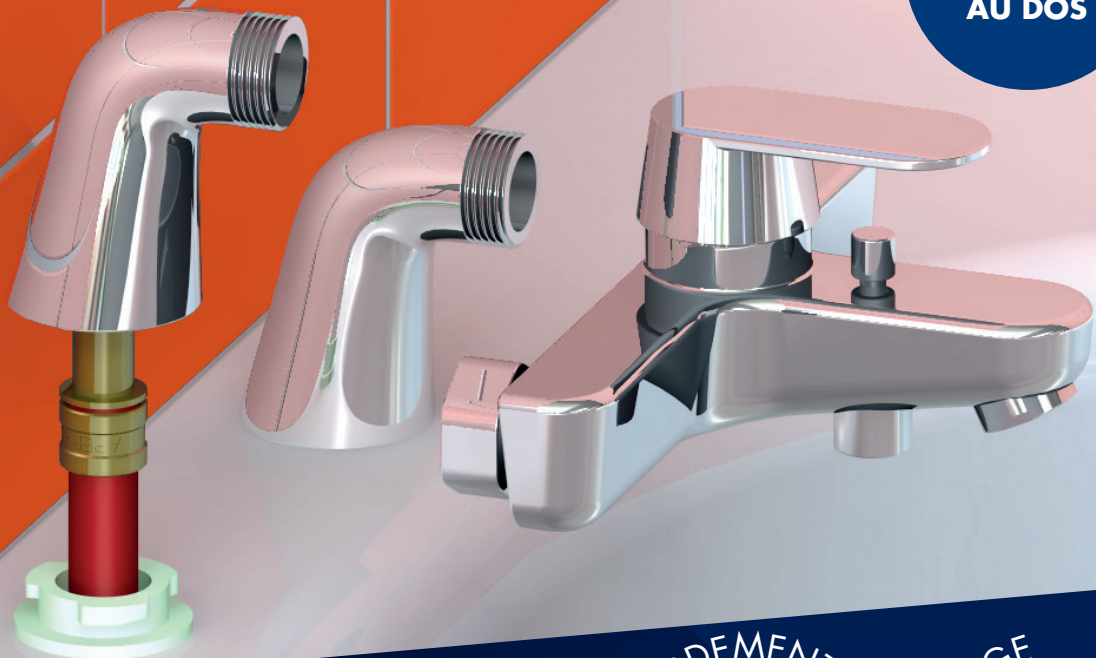


IDRO'CLIC[®]

BREVETÉ

COLONNETTES À RACCORDEMENT DIRECT

VOIR NOTICE
DE MONTAGE
AU DOS



LES AVANTAGES :

- ▶ **CONFORT** - Raccordement réalisé au-dessus de la baignoire
- ▶ **RAPIDITÉ & FIABILITÉ** - 1 seul raccordement de la colonnette au Tube (sans joint d'étanchéité)
- ▶ **QUALITÉ PRÉSERVÉE** - Pièces chromées montées en toute fin de travaux (évitant toute détérioration durant le chantier)
- ▶ **ACCESSIBILITÉ** - Raccordements visitables après pose sans trappe de visite (garantie biennale)

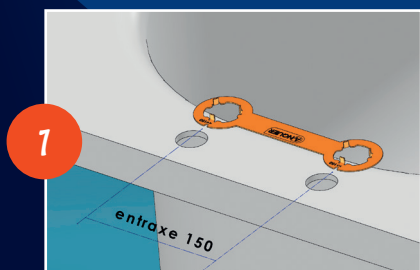
ANQUIER

IDRO'CLIC[®]

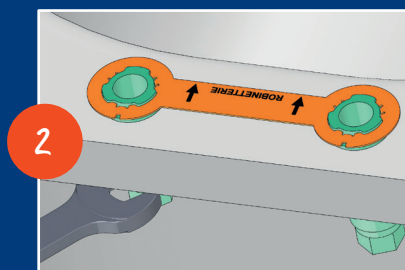
BREVETÉ

COLONNETTES À RACCORDEMENT DIRECT

CONSEILS DE POSE :



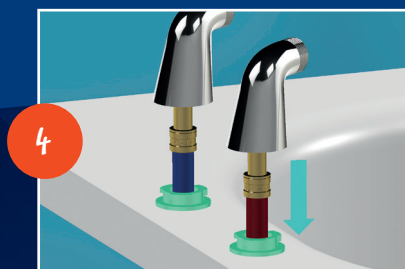
Utiliser le gabarit de pose fourni pour positionner l'emplacement des 2 trous à entraxe 150 mm.
Percer 2 trous de diamètre compris entre 30 et 35 mm.



Glisser les embases de colonnette dans les trous. Installer le gabarit de forme garantissant l'entraxe 150 mm et permettant de régler l'alignement par rapport au rebord de la baignoire. **Immobiliser les embases en serrant les écrous.** Ôter le gabarit.



Sortir les tubes. Raccorder les colonnettes aux tubes selon le type de raccord choisi. (exemple d'un raccord à glissement sur tube PER).



Engager chaque colonnette sur son embase en tenant compte des ergots.



Tourner les colonnettes (sorties vers la baignoire).
Monter la robinetterie.

