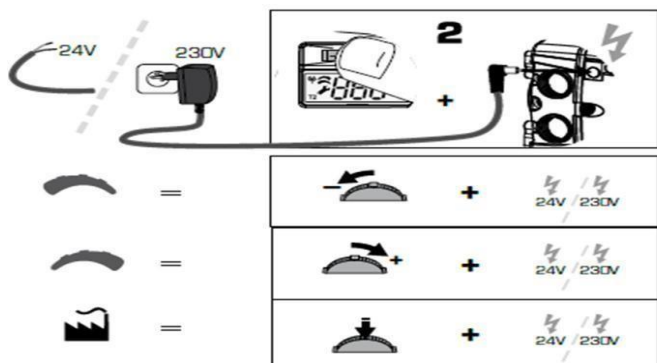


CRA 111 dans le cadre d'une gestion T° retour d'une chaudière bois



Etape 1 : Sélection du sens de rotation

1A) Identifiez le sens de rotation de la vanne:

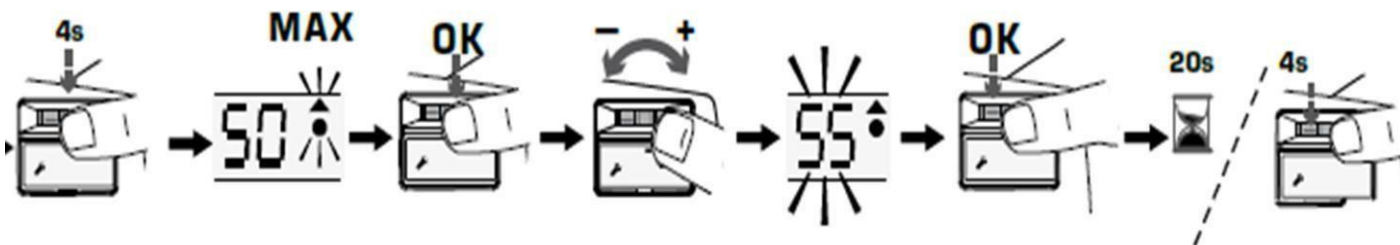
1B) Pour une ouverture dans le sens antihoraire :
 Maintenez la molette à gauche tout en branchant le CRA.

O
U

1B) Pour une ouverture dans le sens horaire :

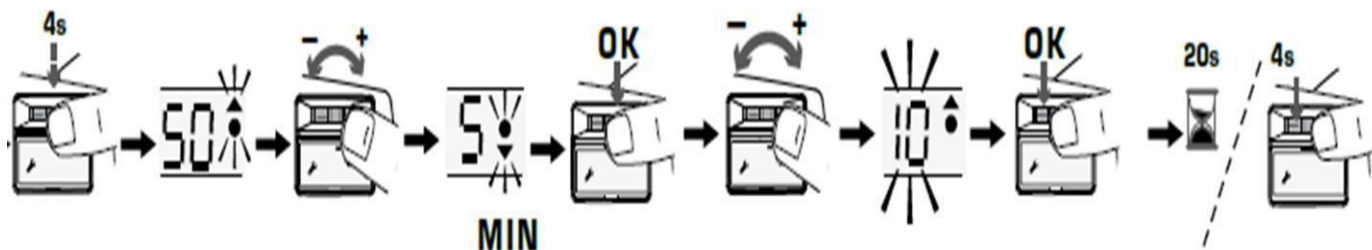
Etape 2 : Sélection de la Température maximum 95°

- Appuyez 4 sec sur la molette (la flèche haute clignote) et Appuyez dessus pour valider le réglage Tmax
- Réglez votre T° max en tournant la molette puis Appuyez dessus pour valider cette température
- Attendre 20 secondes ou appuyer 4 secondes sur la molette pour revenir à l'écran d'accueil

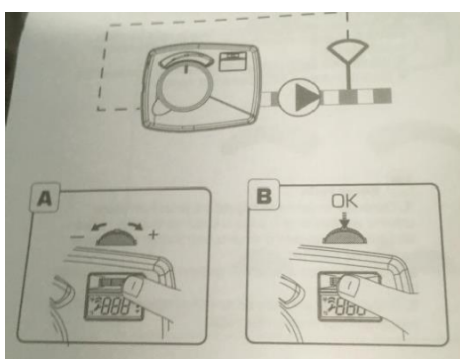


Etape 3 : Sélection de la Température minimum 45°

- Appuyez 4 secondes sur la molette (la flèche haute clignote)
- Tournez la molette vers la droite (la flèche basse clignote) et Appuyez dessus pour valider le réglage Tmin.
- Réglez votre T° min. en tournant la molette et Appuyez dessus pour enregistrer cette température.
- Attendre 20 secondes ou appuyer 4 secondes sur la molette pour revenir à l'écran d'accueil



Etape 4 : Sélection de la T° du retour Chaudière de 65 à 72°



FR Réglage de la température souhaitée

1. Afin de modifier la température de départ, appuyez sur le joystick vers la droite ou vers la gauche (A).
2. Appuyez sur le joystick pour confirmer la nouvelle température souhaitée (B).

i Merci de consultez également le chapitre 7 pour plus d'informations.