



**TOUJOURS** fixer cette barre d'appui sur une surface en utilisant des éléments de visserie qui correspondent à la barre d'appui, au type de surface et aux conditions de charges appliquées.



**TOUJOURS** lire la notice d'installation avant la pose de ce produit.

**TOUJOURS** lire la notice d'installation et d'entretien.



**TOUJOURS** faire correspondre la visserie aux trous de la barre d'appui.

**TOUJOURS** faire installer les barres d'appui par un ouvrier qualifié et expérimenté.



**NE JAMAIS** poser des éléments de fixation à tête fraisée sur des trous de fixation sans fraises.

**NE JAMAIS** ajouter de fraises aux trous des barres d'appui.

**NE JAMAIS** agrandir les trous de fixation.



**ATTENTION** tout agrandissement des trous aura pour effet de réduire la résistance de la barre d'appui et d'annuler toute garantie ou capacité de poids stipulée.



**NE PAS** placer allumettes ou cigarettes sur ce produit ni même à proximité.

Les matières plastiques suivantes sont utilisées dans ce produit : Acrylonitrile butadiène styrène (ABS), Caoutchouc thermoplastique éthylène propylène (EPTPR).

DLP Limited (AKW MediCare) n'offre aucune garantie, expresse ou tacite, et n'accepte aucune responsabilité concernant ces informations ou leur usage. Ces informations sont fournies sous condition que la personne qui les reçoit effectuera ses propres essais pour en déterminer la pertinence à son usage particulier.

**Pour plus de détails sur ce produit ainsi que d'autres produits AKW, veuillez contacter votre distributeur – voir coordonnées sur l'emballage extérieur.**

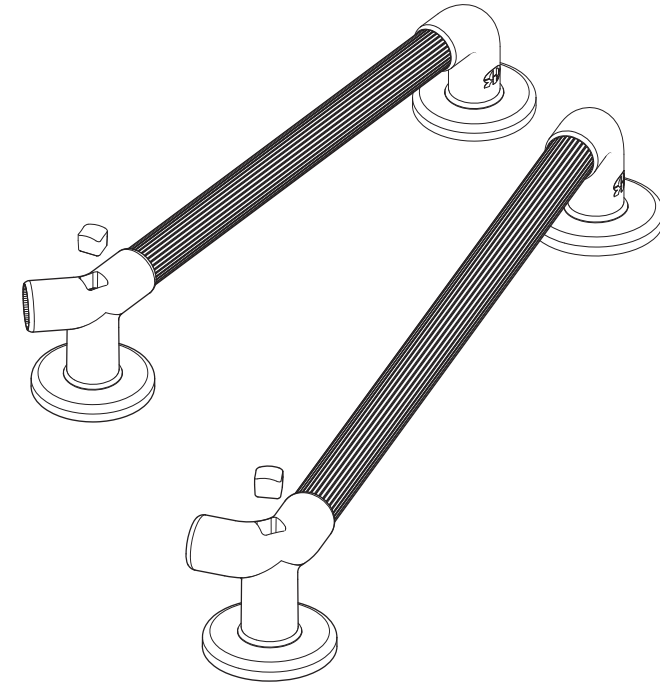


**AKW** MediCare

F

## Barres d'appui 90° et 135°

### Notice d'installation et d'entretien



Barres d'appui 90° et 135°

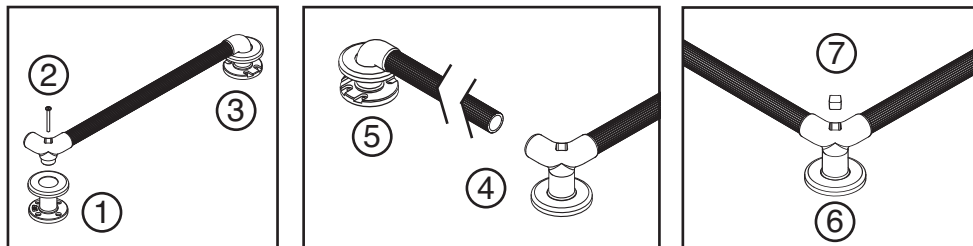
Couleur : Blanc teinte RAL 9016 / Bleu fortement contrasté teinte RAL 5005, usage intérieur uniquement

**Installateur : Veuillez remettre cette notice à l'utilisateur final de ce produit.**

## Notice d'installation

### AKW MediCare recommande l'observation de ces conseils lors de l'installation d'une barre d'appui AKW : Cette barre d'appui est fournie avec un kit de pièces.

1. Fixez la base du support central sur le mur.
2. Connectez le support d'angle sur la base du support, la plaque d'assemblage à vis étant en place. Il est important de ne pas trop serrer la vis de fixation centrale.
3. Fixez le support au niveau de l'extrémité opposée de la barre, la barre d'appui étant dans la position souhaitée ; vérifiez que la barre est horizontale.
4. En poussant fermement, insérez la barre libre dans le support central ; vérifiez l'orientation des nervures puis enfoncez à fond. Aucun adhésif n'est nécessaire. N'utilisez pas de marteau pour mettre en place.
5. Fixez le support mural, la plaque d'assemblage à vis étant en place sur la barre.
6. Serrez à fond la vis de fixation centrale et placez une capsule de protection sur la vis.



Les barres d'appui en plastique sont recommandées pour toutes les applications en intérieur.

Toutes les barres d'appui AKW MediCare sont conçues et testées pour répondre aux exigences de la norme BS EN 12182.

Les recommandations ci dessus sont suggérées afin de favoriser la durée de vie optimale du produit.

Les barres d'appui peuvent être installées ailleurs mais la durée de vie optimale du produit risque alors d'en être diminuée.

Si vous n'êtes pas sûr du type de visserie à utiliser, veuillez consulter un spécialiste de visserie en lui indiquant le type et la construction de la surface ainsi que la version de la barre d'appui.

AKW MediCare n'est pas en mesure de stipuler le type de fixation à utiliser simplement en raison du très grand nombre de types et états possibles de surfaces sur lesquelles la barre d'appui peut être fixée.

## Entretien

Les barres d'appui en plastique AKW sont conçues dans le cadre d'un usage domestique général pour faciliter la mobilité d'une personne dans un lieu de résidence normal. Elles sont prévues pour apporter des positions de prise / de poignée au niveau des portes, des escaliers, des douches, des baignoires et autres applications similaires.

La barre d'appui ne doit servir que pour l'utilisation prévue. Elle ne doit servir ni à y attacher ni à y suspendre, ni à y fixer des objets au risque de graves conséquences négatives sur sa performance et sa sécurité.

Les barres d'appui doivent être vérifiées dans le cadre d'un programme d'entretien planifié, et les barres présentant des signes de détérioration ou de mauvais usage doivent être remplacées.

## Comment assurer la propreté de la barre d'appui AKW

Nettoyez ce produit régulièrement à l'aide de produits de nettoyage normaux à usage domestique pour la salle de bains.

Après toute opération de nettoyage, il est impératif de toujours rincer à l'eau puis d'essuyer minutieusement à l'aide d'un chiffon humide afin d'éliminer tout résidu de produits de nettoyage avant le séchage.

**N'utilisez pas** des produits de nettoyage acides, alcalins ou autres qui sont puissants ou concentrés car ils risquent de décolorer ou même d'abîmer le produit.

AKW n'approuve et ne recommande pas le nettoyage par autoclave en raison des détériorations qu'une telle méthode peut entraîner au niveau des plastiques industriels spéciaux utilisés pour la réalisation de ce produit.

## Comment désinfecter

Lorsqu'il faut désinfecter, utilisez les procédés classiques de désinfection des équipements en faisant preuve de prudence et en prêtant attention aux avertissements concernant les éventuels effets causés par les produits chimiques corrosifs sur le plastique.

## Conditionnement

Cette barre d'appui est fournie dans un sac en polypropylène (PP) qui permet de maintenir la propreté du produit au cours de l'installation ; elle est parfois également emballée en vrac dans un carton. Le film et le carton sont recyclables et doivent donc être éliminés conformément aux réglementations locales en matière de recyclage.

## Barre d'appui en plastique – caractéristiques / fiche de données

**Ce produit est conçu pour être installé en un seul endroit.**

### Poids maximum\* :

|   |       |
|---|-------|
| Barre ergonomique série 1600                                | 125kg |
| Barre cannelée en plastique série 1400                      | 100kg |
| Barre cannelée en plastique hautement résistante série 1900 | 175kg |

\*Le poids total se rapporte uniquement à la barre d'appui et non aux fixations ni au maintien au niveau de la surface de montage.

Gamme de températures standard : +5°C à +35°C.

(\*Appliqué pendant moins de 30 minutes sur toute période de 60 minutes)

### Matériaux de construction :

|                    |   |
|--------------------|---|
| Supports :         | PVC-U, ABS  |
| Protège-supports : | PP, ABS,  |
| Barres :           | PVC-U, PP<br>Éléments encastrés en aluminium ou acier inoxydable 304 (certains modèles) |