

PIQUAGES  
SAFE  
360°



# INFINITY

Groupe de ventilation mécanique simple flux hygroréglable à très basse consommation

À partir de 7,3 W Th-C

Le + silencieux : 31,9 dB(A)

en bouche cuisine

**2 fois plus**  
de pression disponible :  
la garantie d'une installation réussie  
et d'une qualité d'air optimale



VENTILATION  
HYGRORÉGLABLE

SYSTÈME SOUS  
AVIS TECHNIQUE  
N° 14.5/17-2283

[www.certita.fr](http://www.certita.fr)

# NATHER



HABITAT INDIVIDUEL



CONFORT



ECONOMIE D'ÉNERGIE



ErP ready



CONFORME RT 2012



*“J’ai besoin d’intervenir efficacement sur mes chantiers avec un produit adaptable et simple pour gagner du temps.”*

*“Mes clients attendent une maison neuve avec des installations fiables et durables.”*



Garantie 2 ans

*“Avoir un logement éco, sain et moderne : oui ! mais tout en maîtrisant nos factures !”*



De fabrication française, le caisson de VMC hygroréglable INFINITY a été conçu avec le sens du détail. Son objectif premier est de concilier les besoins du prescripteur, de l’installateur et de l’utilisateur.

Innovant et astucieux, très peu énergivore et avec le niveau sonore le plus faible du marché, le caisson hygroréglable INFINITY se positionne comme le “must have” de la ventilation en résidentiel pavillonnaire !

## ■ INFINIMENT PERFORMANT

- Moteur EC très basse conso : à partir de **7,3 W Th-C** seulement
- Niveau sonore très faible : **31,9 dB(A)**
- Renouvellement d’air optimisé pour un habitat sain et confortable



Conformément au Cahier des Prescriptions Techniques 3615 en vigueur : toute installation avec un réseau supérieur à 3 m et 2 coudes 90° nécessite un dimensionnement de la part du constructeur, du bureau d’études ou de l’installateur afin de s’assurer que le groupe de VMC choisi dispose d’une pression suffisante pour répondre au besoin de votre installation. Ce calcul de dimensionnement vous permettra de vérifier le potentiel du groupe Infinity.

### Exemple de raccordement possible après calcul\* :

- Bouche SdB avec WC : 7 m et 2 coudes 90°
- Bouche cuisine : 8 m et 2 coudes 90°
- Bouche SdB ou WC : 16 m et 3 coudes 90°

Groupe INFINITY “45 Pa dispo pour réseau”	CUISINE			SDB OU WC			SDB AVEC WC		
	10 m 1 C 90°	8 m 2 C 90°	6 m 3 C 90°	22 m 1 C 90°	19 m 2 C 90°	16 m 3 C 90°	10 m 1 C 90°	8 m 2 C 90°	6 m 3 C 90°
Groupe conforme à “exigence mini du CPT 20 Pa réseau”	3 m 1 C 90°	x	x	8 m 1 C 90°	6 m 2 C 90°	3 m 3 C 90°	3 m 1 C 90°	x	x

C 90° : coude 90° en conduit PVC souple

\* config. hygro B pour une maison T4-T5 / 3 à 4 sanitaires, soit un débit max d’environ 200 m³/h (calculs établis à partir de l’Annexe A du DTU 68.3).

## NOUVELLES EXIGENCES

## ■ INFINIMENT MALIN

- **Piquages Safe 360°** : rotatifs, multidirectionnels et étanches
- Espace maximal entre les gaines
- Double joints d’étanchéité : gaines maintenues sans colliers ni adhésifs

## ■ INFINIMENT MODULABLE

- **Configurable** jusqu’à 6 sanitaires, du T1 au T6 et plus
- Piquages multidirectionnels
- Bouchons et piquages interchangeables

## ■ INFINIMENT BIEN PENSÉ

- **Installation multiposition**, suspendu ou fixation mur et plafond
- Caisson très compact : hauteur **22 cm**
- Trappe “Open & Connect” : **sécurise et simplifie le raccordement électrique sans outils**

PIQUAGES  
**SAFE**  
**360°**

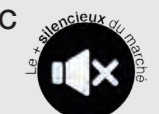
PIQUAGES ROTATIFS À 360° ET MULTIDIRECTIONNELS

ASTUCE POUR RACCORDEMENT GAINE : ÉPAULEMENT «COUP DE POUCE»

VERROUILLAGE / DÉVERROUILLAGE DU PIQUAGE SUR LE CAISSON



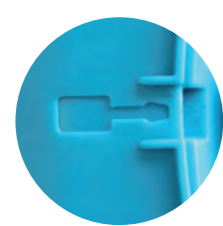
Motorisation EC très basse conso : à partir de 7,3 W Th-C  
Ultra silencieux : 31,9 dB(A) en bouche cuisine  
Configurable : jusqu'à 6 sanitaires



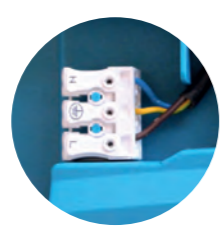
PIQUAGES ET BOUCHONS INTERCHANGEABLES

DOUBLE JOINTS D'ÉTANCHÉITÉ ET DE MAINTIEN DE LA GAINÉ SANS COLLERS NI ADHÉSIF

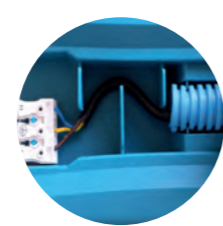
TRAPPE DE CONNEXION ÉLECTRIQUE  
**OPEN & CONNECT**



ACCÈS RAPIDE ET SÉCURISÉ



BORNIER DE CONNEXION ÉLECTRIQUE RAPIDE ET SANS OUTILS



SYSTÈME DE MAINTIEN ANTI-ARRACHEMENT CÂBLES ET GAINÉ ICT



PASSE-CÂBLE

**INSTALLATION**



SUSPENDU EN COMBLES (CORDELETTE FOURNIE)



COMPACT, IDÉAL EN FAUX-PLAFOND OU ESPACES RÉDUITS



FIXATION MURALE OU PLAFOND AVEC FIXATIONS INTÉGRÉES



UN MAXIMUM D'ESPACE POUR RACCORDER LES GAINES

	SYSTÈME HYGRO B	SYSTÈME HYGRO A
Domaine d'emploi	T1 - 2 sanitaires à T7 - 6 sanitaires	T1 - 2 sanitaires à T7 - 6 sanitaires
Nombre maxi de sanitaires	6	
Alimentation électrique monophasée	230 V - 1 Ph - 50 Hz	
Puissance électrique pondérée (W Th-C)	7,3 à 16,9	7,3 à 20,3
Exemple pour T4 2 sanitaires (W Th-C)	8,6	12,3
Indication de mise en œuvre	Rejet aéraulique Ø 160 mm - Respect du CPT	



La ventilation de l'habitat est souvent occultée dans la vie quotidienne d'un foyer.

Néanmoins elle en demeure indispensable tant pour le confort et la santé des occupants (habitants, animaux, plantes, etc.) que pour la longévité du logement lui-même (bâti, mobilier, équipements...).

### ■ UNE INSTALLATION DURABLE

Le groupe INFINITY et les bouches associées régulent automatiquement les débits d'air de façon à garantir un confort optimal dans l'habitat, en toute saison. Choisir l'INFINITY, c'est **répondre à l'ensemble des normes thermiques** d'aujourd'hui (avec la RT 2012) et surtout de demain, notamment avec l'arrivée de la réglementation environnementale RE2020 (E+C- : Energie positive, Carbone négatif).

### ■ UN CONFORT AU QUOTIDIEN

Avec un niveau sonore de 31,9 dB(A) en sortie de bouche cuisine, l'INFINITY est non seulement le système de VMC hygroréglable le plus silencieux du marché, mais est surtout quasi inaudible à l'oreille humaine. **Il contribue ainsi au confort et à la quiétude du foyer** sans bruit de fond parasite.

### ■ DES FACTURES PLUS LIGHT **B**

classe maximale de la catégorie VMC hygro

Les systèmes de VMC fonctionnent 24h/24, il est donc important de veiller à la consommation énergétique de son groupe. Avec sa motorisation EC très basse consommation, l'INFINITY est très peu énergivore : de 7,3 à 16,9 W Th-C seulement selon le type de logement.

Le choix d'un système de ventilation simple flux hygroréglable est un atout majeur pour contribuer à un **logement plus responsable**. Une maison plus étanche et **des flux d'air maîtrisés** permettent **une économie de chauffage jusqu'à 16%**.

### ■ UN GAGE DE QUALITÉ

Fabriqué en France, l'INFINITY est conçu avec des matériaux de qualité et conformes aux normes en vigueur. Il assure au foyer **un fonctionnement durable et de qualité**.

# LE SYSTÈME VMC HYGRORÉGLABLE : La ventilation intelligente avec modulation du débit

Les groupes de VMC SIMPLE FLUX HYGRORÉGLABLES, associés aux bouches d'extraction spécifiques, permettent d'assurer le renouvellement d'air de votre habitation en fonction de l'hygrométrie ambiante et de l'activité des occupants.

Cette ventilation intelligente limite fortement les déperditions thermiques dues au renouvellement d'air et réduit au strict minimum la consommation électrique.

Elle limite la consommation de chauffage de votre habitation (**jusqu'à 16% d'économie**). Les groupes de VMC à moteur EC permettent un gain supplémentaire à l'usage.



## ■ CONFORMITÉ RT 2012

Les systèmes NATHER sous Avis Techniques reposent sur l'association de 3 composants spécifiques, qui permettent de répondre aux exigences RT 2012 :



Groupe de VMC



Entrées d'air



Bouches à modulation de débits

## Nouvelle Certification



## ■ QUELLE BOUCHE POUR QUELLE PIÈCE ET POUR QUEL CONFORT D'UTILISATION ?

Modulation des débits d'air extrait dans les pièces techniques, cuisine, salle de bains, wc, salle d'eau.

## ■ HYGRO A OU HYGRO B ?

La ventilation hygroréglable se distingue en 2 systèmes :

 <p><b>HYGRO A</b></p> <p>nécessite des entrées d'air <b>autoréglables</b></p> <p>permet jusqu'à <b>13 %</b> d'économie sur le chauffage</p>	 <p><b>HYGRO B</b></p> <p>nécessite des entrées d'air <b>hygroréglables</b></p> <p>permet jusqu'à <b>16 %</b> d'économie sur le chauffage</p>
---	--

Plus performant sur le plan thermique, l'**Hygro B** est devenue la solution RT 2012 par excellence grâce à son meilleur niveau de performance sur le plan thermique. L'installation nécessite juste un léger **surcoût** au niveau des entrées d'air hygroréglables à mettre en œuvre au niveau des menuiseries par rapport au système Hygro A.

CUISINE Ø125	SALLE DE BAINS Ø80	WC Ø80	SALLE DE BAINS avec WC Ø80
 <p><b>Alizé hygro Tempo</b></p> <ul style="list-style-type: none"> <li>• 10-45/135 m³/h</li> </ul> <ul style="list-style-type: none"> <li>• Modulation automatique du débit en régime permanent grâce à son module hygrostatique (10-45 m³/h)</li> <li>• Passage en débit de pointe temporisé 30 minutes                             <ul style="list-style-type: none"> <li>&gt; Cordelette</li> <li>&gt; Electrique 230V</li> <li>&gt; Piles</li> </ul> </li> </ul>	 <p><b>Alizé hygro</b></p> <ul style="list-style-type: none"> <li>• 10-40 m³/h</li> <li>• 10-45 m³/h</li> <li>• 15-45 m³/h</li> <li>• 5-40 m³/h</li> </ul> <ul style="list-style-type: none"> <li>• Modulation automatique du débit grâce à son module hygrostatique (10-40 ou 10-45 et 5-40 m³/h)</li> </ul>	 <p><b>Alizé Tempo 5/30</b></p> <p><b>Alizé Tempo Vision 5/30</b> (détection de présence)</p> <ul style="list-style-type: none"> <li>• 5-30 m³/h</li> </ul> <ul style="list-style-type: none"> <li>• Débit permanent 5 m³/h</li> <li>• Passage en débit de pointe temporisé 30 minutes                             <ul style="list-style-type: none"> <li>&gt; Cordelette</li> <li>&gt; Electrique 230V</li> <li>&gt; Piles</li> </ul> </li> </ul>	 <p><b>Alizé hygro Tempo</b></p> <p><b>Alizé hygro Vision</b> (détection de présence)</p> <ul style="list-style-type: none"> <li>• 15-45/40</li> <li>• 15-45/45</li> </ul> <ul style="list-style-type: none"> <li>• Modulation automatique du débit grâce à son module hygrostatique (15-45 m³/h)</li> <li>• Passage en débit de pointe (40 ou 45 m³/h) temporisé 30 minutes                             <ul style="list-style-type: none"> <li>&gt; Cordelette</li> <li>&gt; Electrique 230V</li> <li>&gt; Piles</li> </ul> </li> </ul>

> **cordelette** : simple et efficace > **électrique** : confort d'utilisation > **piles** : confort d'utilisation, installation rapide



## SYSTÈME HYGRO B



Groupe seul	
INFINITY	549353

KIT 2 SANITAIRES 1 SALLE DE BAINS ET 1 WC		T3 à T7 et +
--	--	--------------

1 groupe Infinity - 1 bouche Hygro Tempo cuisine 10-45/135  
1 bouche Hygro Salle de Bains 10-40 et 1 bouche Tempo (ou Vision) WC 5/30

Cordelette	549358
Piles	549359
Tout électrique 230 V	549360
Cordelette / piles (WC)	549361

Bouches supplémentaires SdB - WC - SdE	T3 - T4 - T5	T6 et +
Salles de bains : ALIZE HYGRO 10-40	551865	-
Salles de bains : ALIZE HYGRO 15-45	-	545420
Salles d'eau* (buanderie, cellier) : ALIZE HYGRO 5-40	551864	
WC : ALIZE TEMPO 5/30 à cordelette	551863	
WC : ALIZE TEMPO VISION 5/30 à piles	551869	
WC : ALIZE TEMPO VISION 5/30 électrique 230 V	551868	

\*pièce d'eau ne contenant ni baignoire, ni douche.

Entrées d'air hygro réglables certifiées	Débit (m³/h)	
AIRA HY / CE2A à débit variable Couleur blanche, autres coloris en option	5-45	551617
ISOLA HY / CE2A à débit variable Entrée d'air hygro réglable acoustique 37 dB(A) Couleur blanche, autres coloris en option	5-45	549247
ISOLA HY / RA / CE2A à débit variable Entrée d'air hygro réglable acoustique 39 dB(A) Couleur blanche, autres coloris en option	5-45	551884

### Composez votre kit de VMC hygro B à la demande pour les logements avec salle de bains et wc communs

INFINITY - Groupe seul	549353	
Cuisine	T3 à T7 et +	
ALIZE HYGRO TEMPO 10-45/135 à cordelette	552205	
ALIZE HYGRO TEMPO 10-45/135 à piles	552241	
ALIZE HYGRO TEMPO 10-45/135 élec 230 V	552203	
"Salle de bains avec WC" principale (SDB / WC 1)	T3 - T4 - T5	T6 et +
ALIZE HYGRO TEMPO 15-45/45 à cordelette	552272	-
ALIZE HYGRO TEMPO VISION 15-45/45 à piles	552275	-
ALIZE HYGRO TEMPO VISION 15-45/45 élec 12 V	552274	-
ALIZE HYGRO TEMPO VISION 15-45/45 élec 230 V	552273	-
"Salle de bains avec WC" secondaire (SDB / WC 2)	T3 - T4 - T5	T6 et +
ALIZE HYGRO TEMPO 15-45/40 à cordelette	-	911364
ALIZE HYGRO TEMPO VISION 15-45/40 à piles	-	911352
ALIZE HYGRO TEMPO VISION 15-45/40 élec 12 V	-	911331
ALIZE HYGRO TEMPO VISION 15-45/40 élec 230 V	-	911341
WC		
ALIZE TEMPO 5/30 à cordelette	551863	
ALIZE TEMPO VISION 5/30 à piles	551869	
ALIZE TEMPO VISION 5/30 élec 230 V	551868	
Salle d'eau		
ALIZE HYGRO 5-40	551864	

SOLUTIONS À LA CARTE

## SYSTÈME HYGRO A



Groupe seul	
INFINITY	549353

KIT 2 SANITAIRES 1 SALLE DE BAINS ET 1 WC		T3 à T7 et +
--	--	--------------

1 groupe Infinity - 1 bouche Hygro Tempo cuisine 10-45/135  
1 bouche Hygro Salle de Bains 10-45 et 1 bouche Tempo (ou Vision) WC 5/30

Cordelette	549362
Piles	549363

Bouches supplémentaires SdB - WC - SdE	T3 - T4 - T5	T6 et +
Salles de bains : ALIZE HYGRO 10-45	551866	-
Salles de bains : ALIZE HYGRO 15-45	-	545420
Salles d'eau* : ALIZE HYGRO 5-40	551864	
WC : ALIZE TEMPO 5/30 à cordelette	551863	
WC : ALIZE TEMPO VISION 5/30 à piles	551869	

\*pièce d'eau ne contenant ni baignoire, ni douche.

Entrées d'air autorégulables certifiées	Débit (m³/h)	
ISOLA 2 / CE2A : Isolement acoustique de 37 à 42 dB(A) Grille anti-moustiques de série Couleur blanche, autres coloris en option	22	551878
	30	551879
	45	551880

## COMPOSANTS DE RÉSEAUX

Gaines PVC souples ECOSOFT avec isolation thermique, type SRFPVCETH sans formaldéhyde ni phénol (émissions de polluants réduites)

PVC circulaire avec isolation thermique - 25 mm	En filet de 6 m	En carton individuel de 10 m
Ø 80 mm	549242	552059
Ø 125 mm	549244	552060
Ø 160 mm	549245	552061

PVC circulaire avec isolation thermique - 50 mm	En carton individuel de 6 m
Ø 80 mm	552053
Ø 125 mm	552055
Ø 160 mm	552058

Chapeaux de toiture de rejet ou de prise d'air	
CARA Ø 160 plastique, avec feuille de plomb, couleur tuile	545542
CARA Ø 160 plastique, avec feuille de plomb, couleur ardoise	545543

Découvrez le nouvel hygro **I N F I N I T Y** en vidéo :  
connectez-vous sur [www.nather.fr](http://www.nather.fr)



Mars 2018 - Vflamines.fr



**Lindab France - Division NATHER**

375 rue Jean Rostand  
ZI de Grangeneuve  
F-26800 Portes lès Valence  
Tél. +33 (0)4 75 57 97 00  
email : [nather@nather.fr](mailto:nather@nather.fr)

[www.nather.fr](http://www.nather.fr)

**NATHER**  
Brand of Lindab Group