

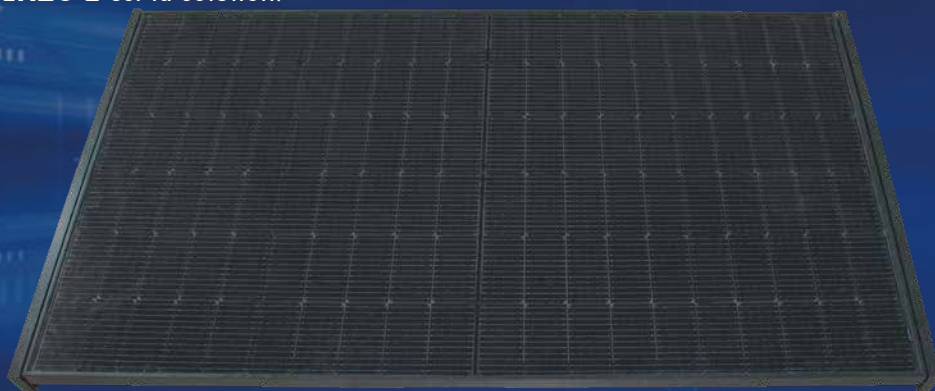


Solenso

# SOLENSO Enzo Kit V2

Le kit Solenso Enzo V2, la combinaison ultime d'un panneau solaire PV de **400 Wp** en technologie HIT bi-verre embarquant un micro onduleur et d'une structure aluminium innovante réglable. Notre solution casse les codes de poses traditionnelles. La mise en service d'ENZO 2 est un jeu d'enfant !

La technologie de nos panneaux solaires vous offrira plus de production annuelle grâce à nos cellules Bi-faciales (production d'énergie sur les 2 faces du module solaire), → meilleure rentabilité ! **ENZO 2** offre également différentes possibilités de pose, que ce soit sur terrasse, toit plat, balcon ou jardin ou même directement fixé au mur, **ENZO 2** est la solution.



Pose au Sol



Pose Murale



SuperMBB

## Technologie HIT

Cellule N-type 12BB half cut. en version Bi-faciale



## Installation Facile

Connexion Plug & Play « Prêt à l'emploi ».



## Efficacité

### Bifaciale Avancée

Bifacialité > 90 %, rendement électrique jusqu'à 20 % supérieur\* grâce aux cellules bi-faciales (conversion de l'énergie sur les 2 faces du module).

\*Comparaison avec un produit standard.



## Qualité Garantie

Garantie électrique de 30 ans sur le module, garantie de 10 ans sur la structure ENZO 2, garantie de 25 ans sur le micro onduleur.

## Points Forts Du Produit

- Chaque kit Enzo est conditionné à l'unité soit en version Starter Kit ou Add On kit.
- Différents types d'options de prises AC, conformes aux normes nationales.
- Compteur Intelligent WIFI (IOS & ANDROID).
- Les micro-onduleurs peuvent être interconnectés entre eux (cas de plusieurs kits).
- Solution mobile, ajustable et pliable.



- Plaque de lestage en acier galvanisé Noir.

## Compteur prise intelligent (WiFi)

- Contrôle de votre production en temps réel grâce à notre application smartphone ou tablette compatible.
- Un seul compteur prise intelligent permet de contrôler plusieurs Enzo Kits.



## Données Techniques

| Modèle  | SOL-ENZO400 V2   |
|---|--|
| <b>Données partie DC</b>                              |  |
| Puissance maximale (Pmax)*                            | 400  |
| Tension en circuit ouvert (Voc)                       | 44.87  |
| Courant de court-circuit (Isc)                        | 11.12  |
| Tension de puissance maximale (Vmpp)                  | 37.43  |
| Courant de puissance maximale (Impp)                  | 10.70  |
| Rendement du module (%)                               | 22.00  |
| Tolérance de puissance (Wp)                           | 0.04%/°C   |
| Coefficient de température TC Isc                     | - 0.24%/°C   |
| Coefficient de température TC Voc                     | - 0.26%/°C   |
| Coefficient de température TC Pmpp                    | 0 - 4.99 Wp  |
| <b>Données AC</b>                                     |  |
| Puissance max. de sortie continue (W)                 | 350  |
| Courant de sortie max. (A)                            | 1.52   |
| Tension de sortie nominale (V)                        | 230  |
| Intervalle de tension de sortie nominale (V)          | 180-275  |
| Fréquence nominale (Hz)                               | 50/60  |
| Facteur de puissance                                  | >0.99  |
| Distorsion harmonique totale                          | <3%  |
| <b>Certification</b>                                  |  |
| Module solaire  | CE,TUV,IEC 61215,IEC 61730,IEC 61701,IEC 62716   |
| Micro-onduleur  | CE-LVD,CE-EMC.VDE 4105,VDE 0126,EN 50549   |
| <b>Données Environnementales</b>                      |  |
| Protection de l'environnement                         | IP67   |
| Température ambiante de fonctionnement                | -40°C to 60°C  |
| Humidité relative                                     | 0-100%   |
| Altitude de fonctionnement max. sans déclassement [m] | 2000   |
| <b>Données Mécaniques</b>                             |  |
| Poids [kg]  | 32   |
| Dimensions (LxHxP mm)                                 | 1825*1045*72   |
| Configuration de l'emballage                          | 13 pièces / palette, 24 palettes / 40HQ  |
| Garantie  | 10 ans pour le Kit Enzo, 25 ans pour le micro-onduleur<br>25 ans pour le produit module, 30 ans pour la puissance linéaire |



Ⓢ ! Max. 8 unités par branche (16 A), se référer aux normes en vigueur.

## Enzo kit V2 STARTER

Accessoires inclus



Kit x 1



Sol-H350 x 1



Bus AC 12 AWG



Compteur intelligent x 1



Câble AC + Prise EU 12 AWG



Bouchon x 2



Plaque de lestage x 1

## Kit Enzo V2 ADD ON

Accessoires inclus



Kit x 1



Sol-H350 x 1



Déconnexion  
du connecteur T x 1



Déconnexion  
du câble CA x 1



Câble AC nu extension 12 AWG



Plaque de lestage x 1

### Accessoires Optionnels Pour Le Montage Mural



Pour en savoir plus sur la gamme Solenso, visitez le site : [www.solenso-global.com](http://www.solenso-global.com)

